



2駅利用可!
 JR横浜線 小田急線
古淵町田
 駅徒歩20分 駅バス10分 徒歩3分
 バス停「三家」

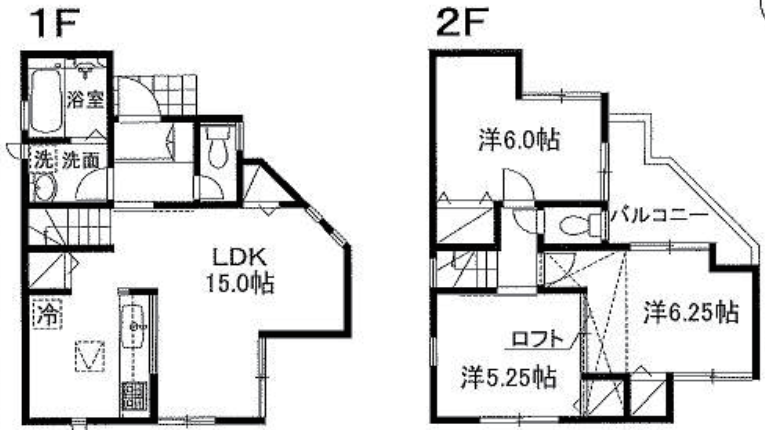
新築戸建 **3,080**万円
 (価格には建物消費税・水道加入金・指定外構工事費用・住宅瑕疵担保責任保険料が含まれております。)

フラット35S
 利用可

【物件概要】
 所在地/町田市木曾東4丁目
 住居表示/町田市木曾東4丁目
 土地権利/所有権 地目/宅地 都市計画/市街化区域
 用途地域/第2種中高層住居専用地域 建ぺい率/60% 容積率/150%
 構造・規模/木造2階建 現況/建築中 入居予定年月/契約後1ヶ月
 接道状況/北東側幅員約5.0m開発道路
 設備/公営水道・公共下水・電気・プロパンガス
 建確/第21UD11K建01929号
 ※ TVアンテナ・網戸・カーテンレール・居室部分の照明器具は付きません。

- ★TV付1坪タイプユニットバス
- ★カラーモニター付インターホン
- ★指定外構工事付
- ★住宅保証機構㈱による住宅瑕疵担保責任保険付
- ★ベタ基礎・基礎パッキン工法
- ★居室部分ペアガラス
- ★フロアコンテナ式システムキッチン+ダウンスイング吊戸棚

<A棟間取図>



3LDK
 +ロフト

三徳町田山崎店まで約1185m・三和忠生店まで約1270m

対面キッチン・LDK15帖

- 【その他の設備・仕様】
- ・ハンドシャワー付洗面化粧台
 - ・フラットフロー
 - ・床下収納
 - ・階段手摺
 - ・各居室TV端子
 - ・火災報知機
 - ・ビルトイン浄水器
 - ・浴室暖房乾燥機
 - ・機能ポール
 - ・24時間換気システム
 - ・湯量豊富な24号給湯器
 - ・各居室コンセント2ヶ所+エアコンコンセント1ヶ所
 - ・セキュリティキー+サムターンキー

- ・境川幼稚園まで約695m
- ・忠生第三小学校まで約390m
- ・町田第三中学校まで約915m
- ・忠生公園まで約860m

	土地	建物	価格(税込)
A	67.87 m ²	73.30 m ²	3,080 万円
B		Ⓢ	

※他、道路部分 432 m²持分 1/33 有

※図面と現況が異なる場合は現況優先となります。※設備・仕様は多少変更となる場合があります。

中古戸建

横浜線「古淵」駅歩8分

古淵5丁目

3,190万円

陽当り良好

物件概要

所在地 / 相模原市南区古淵5丁目

権利 / 所有権

地積 / 98.07㎡(29.67坪)

地目 / 宅地

用途地域 / 第1種住居地域

準防火地域

建蔽率 / 60%

容積率 / 200%(160%)

前面道路 / 南西側位置指定道路幅員約4mに約9.2m接道

構造 / 木造スレート葺3階建

建築年月 / 平成4年(1992年)7月

床面積 / 1階57.13㎡ 2階52.99㎡ 3階24.01㎡

設備 / 東京電力・都市ガス・上下水道

※建物に関し契約不適合責任免責とさせていただきます。

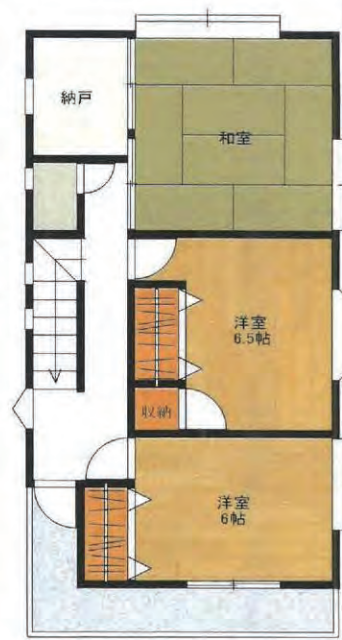
土地98.07㎡ 29.67坪

建物134.13㎡ 43.59坪

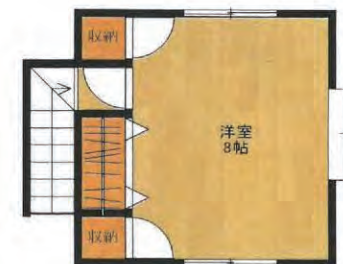
5LDK+納戸+駐車スペース



1F



2F

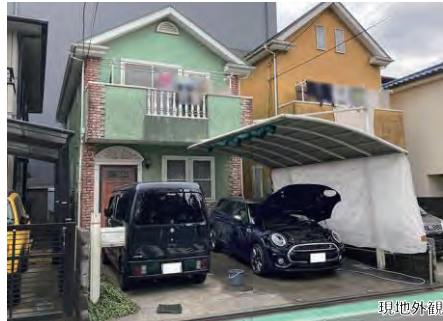


3F



※概略図につき実際の形状と異なる場合があります。

相模原市南区大野台2丁目



現地外観

内観写真準備中

内観写真は撮影後、
随時公開していきます。

詳細は担当者までお問い合わせください。

物件の 見どころ

3LDK再生住宅が月々9万円台から登場！前面道路広く駐車楽楽！駐車スペースは2台可能です！二丁目モールまで徒歩圏内とお買い物に便利な立地です。

リフォーム施工内容ピックアップ / 完成予定: 令和4年9月

- 内装：システムキッチン新品、お風呂新品、クロス張替え、トイレ新品、洗面台新品、フロアタイル貼り、室内クリーニング、白蟻点検
- 外装：外壁屋根塗装

おすすめポイント / 設備・仕様

システムキッチン、洗髪洗面化粧台、洗浄便座、トイレ2ヶ所、追焚き給湯、グリル、床下収納、駐車場2台分、南道路、整形地、平坦地、陽当り良好

2年間の安心保証

お引渡しから2年間の「契約不適合責任」がごございます。

- 宅内への雨漏り
- シロアリ被害
- 主要な構造部位の腐食
- 給排水管の故障
- 土地の埋設物

詳細は担当者までお問い合わせください。

担当者のコメント

- ・大野台中央小至近！お子様の通学にも便利です。
- ・買取再販住宅として既存住宅より優遇された条件で住宅ローン減税を受けられます。詳細は担当まで。

<交通>

- 横浜線「古淵」駅
徒歩約24分 / 約1,900m
- かなちゅうバス「大野台中央小学校入口」停
徒歩約2分 / 約130m

<生活環境> ※最新の情報は担当者にご確認ください。

- 大野台中央小学校・・・徒歩約2分 / 約100m
- 由野台中学校・・・徒歩約15分 / 約1,200m
- フードワン 大野台店・・・徒歩約7分 / 約550m
- 豊田内科クリニック・・・徒歩約9分 / 約700m
- ファミリーマート 細谷大野台店・・・徒歩約2分 / 約90m
- 二丁目モール相模原・・・徒歩約12分 / 約900m

下記QRコードから
Google Mapsを
ご確認できます



●MAP：
相模原市南区大野台2丁目
26-21



販売価格

月々支払い例

3,219 (税込) 万円

頭金0円 / ボーナス払い0円
90,868円

所在地	相模原市南区大野台2丁目		
土地面積	109.79㎡ (33.21坪)	建物面積	95.22㎡ (28.80坪)
間取り	3LDK	建築年月	平成11年6月

建物構造	木造スレート葺2階建		
土地権利	所有権		
地目	宅地		
都市計画	市街化区域		
用途地域	準工業地域		
建ぺい率	60%	容積率	200%
設備	上水道(公営)・公共下水・個別プロパン		
駐車台数	並列2台		
接道状況	南西 公道約6.0m		
現況	空家	引渡日	即時
学区	大野台中央小学校・由野台中学校		
備考	※司法書士・個別プロパン業者は売主の指定になります。		

※情報と現況が相違する場合は、現況優先とします。※月々支払額は(都市銀行・紹介ローン・100%融資・全額借入・頭金0円・35年返済・3年固定金利1.0%・ボーナス払いなし)の場合で計算した金額になります。※登記費用や不動産取得税などの諸費用は別途必要になります。

中古戸建

2Fリビング勾配天井

価格

3,280 万円
(非課税)

横浜線 古淵駅
徒歩11分

所在 相模原市南区西大沼1丁目

- * JR横浜線「古淵駅」徒歩11分 1種低層住専のため閑静な住宅地です。
- * 近くにはこもれびの森に続く遊歩道があり、ウォーキング・愛犬の散歩が楽しめます。
- * 令和2年2月築 室内大変綺麗にお使いです。
- * 開放感のある勾配天井のリビングにはロフトがあります。



建物	構造/階数	木造スレート葺2階建て
	延床面積	70.07㎡
	間取り	3LDK+ロフト

7/6
申し込みあり

中古戸建

リフォーム内容

- キッチン交換 (食洗器・浄水器・IH)
- 洗面化粧台・インターホン交換
- 全室クロス張替え、洗面所CF張替え
- 畳の表替え
- 1、2階トイレ交換
- ハウスクリーニング

学区
 双葉小学校・麻溝台中学校

LIFE INFORMATION

- ・双葉小学校 約680m
- ・麻溝台中学校 約260m
- ・ファミリーマート 約180m
- ・ローソン 約220m
- ・セイムス 約930m
- ・クリエイト 約960m

相模大野・小田急相模原・古淵駅を利用できます!!
 三洋ホームズの軽量鉄骨の注文住宅です!!
 人気のリビングイン階段です!!
 オール電化住宅です!!
 食洗器・浄水器・吊り戸・IHのキッチンです!!
 便利な勝手口とリビングに収納があります!!



◆物件種目

中古戸建

◆最寄駅

相模大野・小田急相模原・古淵 駅

◆間取り

5LDK

◆価格

3,380 万円

◆所在地
及び住所

相模原市南区麻溝台4丁目1番16

◆交通

小田急小田原線「相模大野駅」バス17分 さがみ緑風園前徒歩4分

小田急小田原線「小田急相模原」バス11分 さがみ緑風園前徒歩4分

JR横浜線「古淵駅」バス13分 さがみ緑風園前徒歩4分

◆土地面積

145.65 m² (44.05 坪)

◆建物面積

119.24 m² 1階59.62m²、2階59.62m²

◆他に私道面積 なし

◆土地権利 所有権

◆地目 宅地

◆都市計画

市街化区調整区域 ◆用途地域

◆建ぺい率

50 % ◆容積率 100 %

◆その他の制限

◆構造・規模 軽量鉄骨造スレートぶき2階建

◆接道状況

南側公道幅員約16m、接道約11.1m

◆築年数

平成18年3月

◆駐車場

3台可 (車種によります。)

◆現況・引き渡し

空家・相談

◆その他

リフォームは4月末日完成しました。

◆設備

公営水道・本下水・オール電化

◆備考

※都市計画法第43条1項の許可により再建築可
 ※吊戸・食洗器・IHのシステムキッチン

相模原市南区
若松1丁目
3318番
全2棟
今回販売1棟

小田急江ノ島線『相模大野』駅バス10分「南警察署」停徒歩5分
JR横浜線『古淵』駅バス10分「南警察署」停徒歩5分

2022年サマーキャンペーン開催中

「富士通エアコン」or 新生活応援セット プレゼント

【キャンペーン期間】 2022年7月1日(金) ~ 2022年9月13日(水)

詳しくは営業担当にご確認ください



※イメージパース。実際のものとは多少異なります

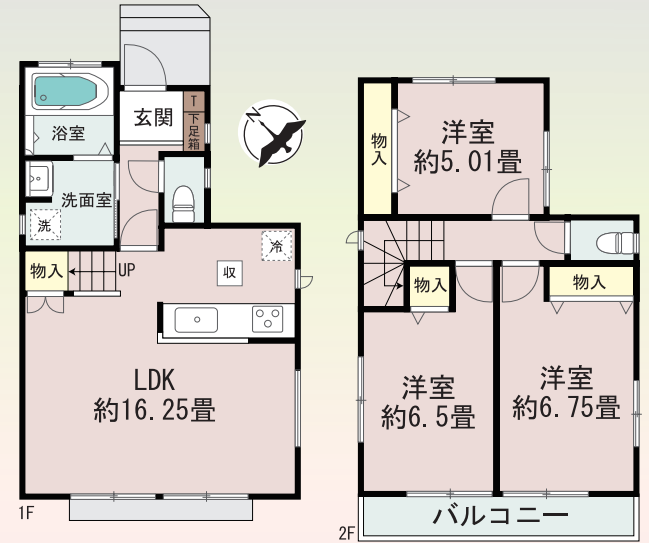
3LDKの全室2面採光、16帖以上のLDK

2号棟 販売価格
3LDK 3,390万円(税込)

- 敷地面積 / 84.49 m² (25.55 坪)
- 建物面積 / 80.31 m² (24.29 坪)
- 建築確認番号 / 第 HPA-22-01823- 号

LIFE INFORMATION

- 大沼保育園 徒歩10分
- 若松小学校 徒歩9分
- 鶉野森幼稚園 徒歩16分
- 鶉野森中学校 徒歩9分
- BIG-A 徒歩12分



■物件概要 ●所在地/神奈川県相模原市南区若松1-3318-15 ●交通/小田急江ノ島線『相模大野』駅バス10分「南警察署」停 徒歩5分、JR横浜線『古淵』駅バス10分「南警察署」停 徒歩5分 ●地目/宅地 ●第一種低層住居専用地域 ●建ぺい率50% ●容積率100% ●防火指定/準防火地域 ●接道/北東側公道4m ●構造/階数/木造サイディング貼りアスファルトシングル葺2階建 ●現況/建築中 ●築年月/令和4年7月上旬完成予定 ●引渡/相談 ●設備/東京電力・公営上水・公共下水・都市ガス ●1・2号棟は共有部分有 ●1号棟にゴミ置場あり(移設予定) ●道路斜線、北側斜線、絶対高さ制限10m、日影規制有3h-2h/1.5m ●国土法届出/不要 ●分譲後の権利形態/所有権 ●完成物件は契約後3週間以内の決済が基本条件 ●網戸・カーテンレール・キッチン吊戸はオプションになります ●外構については当社指定とします ●フラット35利用の場合は適合証明検査申請料が別途必要となります。株式会社ファミリーライフサービスによるフラット利用の場合は55,000円(税込)、それ以外のフラット利用の場合は105,000円(税込)申し受けれます。●司法書士・土地家屋調査士は当社指定 ●建築中の建物の案内の際には安全確保の為ヘルメットの着用をお願い致します

設備・仕様

- ベタ基礎
- LowE 複層ガラス
- システムキッチン
- 高効率給湯器
- TVモニター付インターフォン
- シャワー
- シャワー付洗面化粧台
- 24H換気システム
- 防音・遮音・トイレに手動取壊
- 玄関扉
- 床下収納庫
- 外壁サイディング
- 浴室乾燥機

設計住宅性能評価書取得済
建設住宅性能評価書取得予定

住宅性能表示制度とは、構造の安定、火災時の安全、高齢者への配慮など共通に定められた方法を用いて客観的に示し、第三者が住宅の性能についての評価をすることで、住宅取得者に対して住宅の性能に関する信頼性が高い情報を提供する仕組みです。

設計性能評価書
建設住宅性能評価書取得予定

4分野
住宅性能等級
最高等級

- 構造の安定
耐震等級(倒壊)・耐風等級。
- 劣化の軽減
劣化対策等級。
- 維持管理更新への配慮
維持管理対策等級。
- 空気環境
ホルムアルデヒド発散等級。

地震に強い家

ベタ基礎に基礎バッキンを配し、壁倍率5倍の壁パネルを諸所に配した通気工法です。着工から完成までに第三者機関による計4回の検査を通過した物件のみ引渡しを行います。

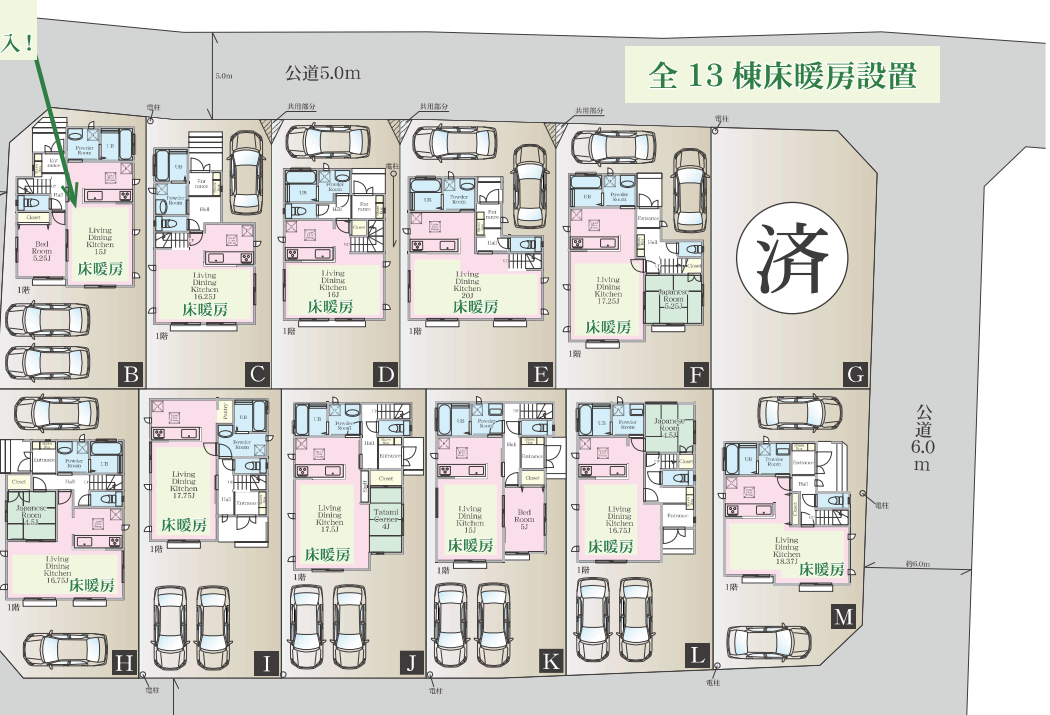
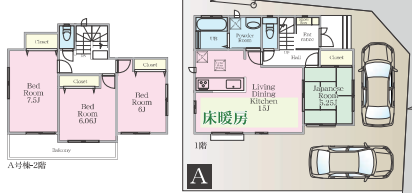
※網戸・一部照明器具・一部シャッター・カーテンレール・TVアンテナ・門柱門扉・植栽等は付いておりません。 ※最低表示は現況と異なる場合、現況優先とします。帖数はPSを含みます。建物、配置は実際とは多少異なる場合があります。 外構は実際とは異なります。 サッシュ位置及びサイズは、実際とは異なる場合があります。 図面と現況が異なる場合は現況優先とします。

Heartful Town

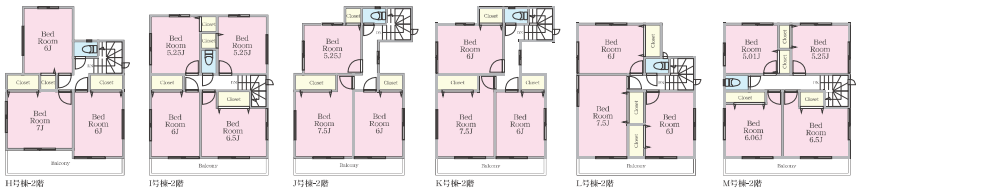
相模原市中央区淵野辺本町5丁目820



省エネ・光熱費削減に貢献
ハイブリッド給湯器エコワン導入!



号棟	価格	敷地面積	建物面積
A	3,990万円	120.21㎡ (36.36坪)	95.22㎡ (28.79坪)
B	3,990万円	110.51㎡ (33.42坪)	87.35㎡ (26.41坪)
C	3,590万円	101.02㎡ (30.55坪)	79.90㎡ (24.16坪)
D	3,590万円	101.08㎡ (30.57坪)	80.73㎡ (24.41坪)
E	3,790万円	122.24㎡ (36.97坪)	96.26㎡ (29.11坪)
F	3,790万円	120.92㎡ (36.57坪)	95.22㎡ (28.80坪)
G	済		
H	4,390万円	120.51㎡ (36.45坪)	94.81㎡ (28.67坪)
I	4,190万円	121.92㎡ (36.88坪)	94.81㎡ (28.67坪)
J	4,190万円	120.50㎡ (36.45坪)	96.05㎡ (29.04坪)
K	4,190万円	120.26㎡ (36.37坪)	95.63㎡ (28.92坪)
L	4,190万円	120.30㎡ (36.39坪)	94.81㎡ (28.67坪)
M	4,390万円	120.51㎡ (36.45坪)	96.26㎡ (29.11坪)



子どもみらい住宅支援事業対象物件
2022年6月30日契約まで(5月13日時点)
※予算の執行状況により変更がございます

4分野 住宅性能等級 最高等級

- 構造の安定
耐震等級(倒壊)(損傷)耐風等級。
- 劣化の軽減
劣化対策等級。
- 維持管理更新への配慮
維持管理対策等級。
- 空気環境
ホルムアルデヒド発散等級。

OUTLINE

- 所在地/相模原市中央区淵野辺本町5丁目805番・806番(地番)
相模原市中央区淵野辺本町5-23(住居表示)
 - 交通/JR横浜線古淵駅徒歩24分(約1,900m)
JR横浜線古淵駅バス5分(約1,600m)
神奈川中央交通ニュー相模園地 徒歩4分(300m)
JR横浜線 淵野辺駅 徒歩24分(約1,900m)
 - 構造規模/木造2階建
 - 土地権利/所有権 ■地目/畑 ■建ぺい率/50% ■容積率/80%
 - 都市計画/市街化区域 ■用途地域/第1種低層住居専用地域
 - 完成/7月中旬予定 ■総棟数/13棟 ■引渡/相談
 - 公法制限/景観法 ■防火指定/指定なし
 - 道路/公道5.0m~6.0m(法12条1項2号)
 - 開発許可番号/相模原市指合(開調)第R03-1060号
 - 設備/東電電力・公営水道・公共下水・都市ガス
- ※土地分筆登記前のため土地面積に若干の差異が生じる場合がございます。
※物件価格には、雑巾・照明器具・カーテン・エアコン・TVアンテナ・門柱・門番は含まれておりません。
※建物配置は支障とは多少異なる場合があります。
※外構は実際とは異なります。又、車は価格に含まれておりません。
※サッシ位置及びサイズは、実際とは異なる場合があります。
※図面と現況が異なる場合は現況優先となります。

LIFE INFORMATION

- ひかりの子保育園..... 徒歩約8分(約620m)
- ほっかほっかナーサリインターナショナル園..... 徒歩約9分(約680m)
- まなざし保育園..... 徒歩約11分(約850m)
- 淵野辺東小学校..... 徒歩約14分(約1,100m)
- 共和中学校..... 徒歩約25分(約2,000m)
- sanwa忠生店..... 徒歩約9分(約700m)
- セブンイレブン相模原淵野辺本町4丁目店..... 徒歩約9分(約660m)



カーナビ:相模原市中央区淵野辺本町5-23で検索して下さい

新築売戸建

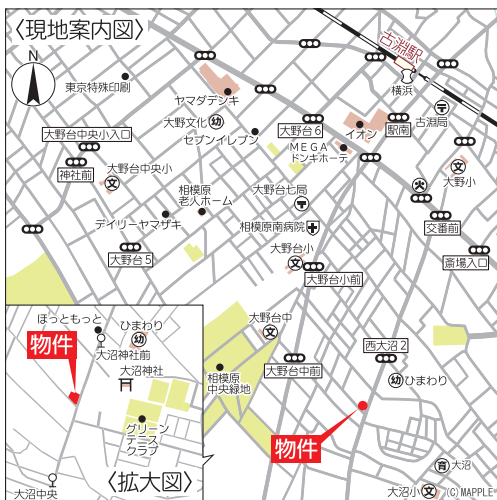
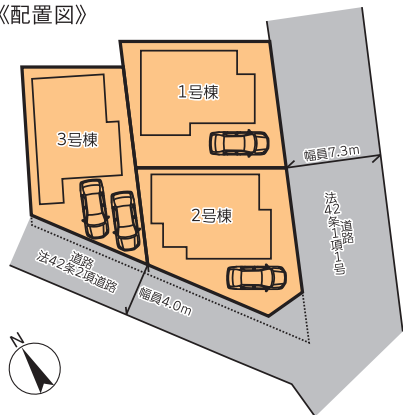
相模原市南区西大沼

販売価格 **3,600** (税込) 万円～

ライフインフォメーション

- 大野台小学校.....800m(徒歩10分)
- 大野台中学校.....560m(徒歩7分)
- イトーヨーカドー.....1,267m(徒歩16分)
- イオン.....1,440m(徒歩18分)

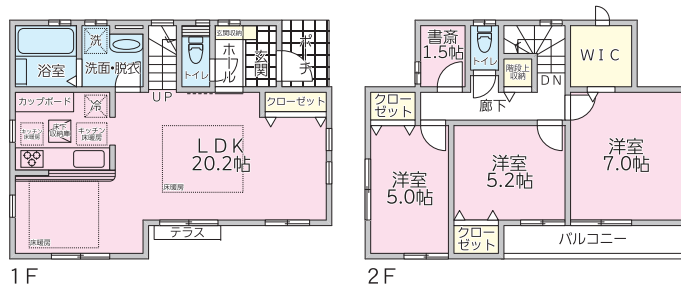
《配置図》



1号棟

3LDK

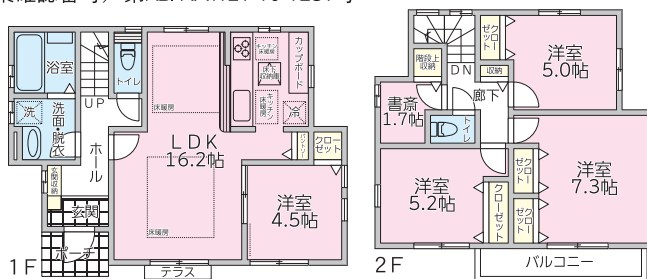
土地面積 / 103.55㎡ 建物面積 / 93.56㎡
 建築確認番号 / 第KBH-KAW21-10-1280号 販売価格 **3,600** (税込) 万円



2号棟

4LDK

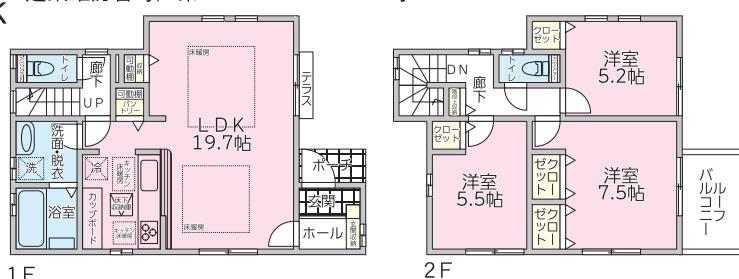
土地面積 / 115.60㎡(内セットバック11.78㎡)
 建物面積 / 95.02㎡ 建築確認番号 / 第KBH-KAW21-10-1281号 販売価格 **3,800** (税込) 万円



3号棟

3LDK

土地面積 / 106.24㎡(内セットバック5.67㎡)
 建物面積 / 91.91㎡ 建築確認番号 / 第KBH-KAW21-10-1282号 販売価格 **3,700** (税込) 万円



設備・仕様

- 床暖房
- 食洗機
- カップボード
- 浄水器付水栓
- 浴室暖房換気扇
- 洗浄便座

【物件概要】

- ◆所在地 / 相模原市南区西大沼2丁目(住居表示)
- ◆交通 / 横浜線「古淵」駅バス13分「大沼中央」徒歩2分
- ◆土地面積 / 103.55㎡～115.60㎡
- ◆構造規模 / 木造スレート葺2階建
- ◆建物面積 / 91.91㎡～95.02㎡
- ◆土地権利 / 所有権
- ◆地目 / 宅地(現況)
- ◆都市計画 / 市街化区域
- ◆用途地域 / 第一種中高層住居専用地域
- ◆建ぺい率 / 60%
- ◆容積率 / 160%
- ◆公法制限 / 準防火地域
- ◆築年月 / 2022年4月
- ◆現況 / 完成済
- ◆引渡日 / 相談(2022年6月)
- ◆接道状況 / 南東側幅員7.3m道路・南西側幅員4m道路
- ◆設備 / 都市ガス・公営水道・公共下水道

※ここに掲載されている図面は概略図のため、詳細は現地でご確認ください。

〈新築戸建住宅〉
サガミハラシ ダイ9ミナミクオノダイ
**相模原市
第9南区大野台**

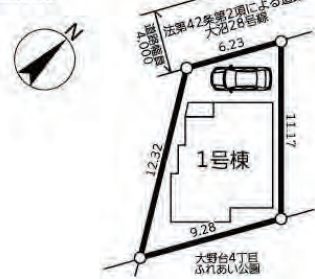


カーナビは、相模原市南区大野台4丁目13番47号付近

物件概要

- 所在地/相模原市南区大野台4丁目3008番1686
- 交通/J R 横浜線「古淵」駅徒歩24分
J R 横浜線「古淵」駅9分「大野台4丁目」徒歩3分
- 築年月/令和4年7月末予定
- 構造規模/木造2階建 ●土地権利/所有権
- 地目/宅地 ●都市計画/市街化区域
- 用途地域/第1種低層住居専用地域
- 建ぺい率/50% ●容積率/100%
- 設備/公営水道・公共下水・東京電力・東京ガス
- 消費税・外構工事費込(当社仕様オープン外構)
- その他/照明器具は別途注文となります。CATVはお客様負担となります。外構工事については、当社標準仕様となります(オープン外構)。図面と現況が異なる場合は現状優先となります。

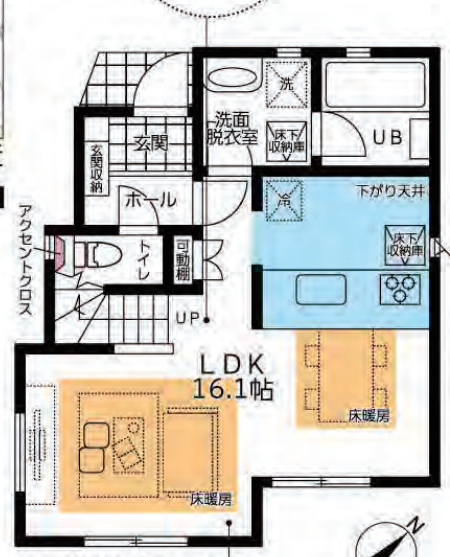
【配置図】



〈消費税・外構費込〉
1号棟
総額 **3,680万円**

- 土地面積/83.35㎡(25.21坪)
- 建物面積/79.55㎡(24.06坪)
- 建築確認番号/
第KB1-SGM22-10-1301(令和4年3月9日)

家族のコミュニケーション
が取りやすい
リビングイン階段

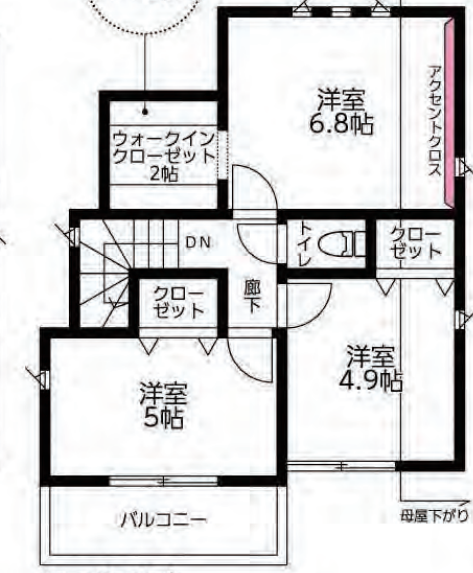


1 F: 40.37㎡
床暖房付 LDK



完成イメージパース

メイン居室に
WIC付!



2 F: 39.18㎡

★南側は公園に面しており陽当たり良好です



天井90cm
広々ペニンシュラタイプキッチン

- ◆静音シンク
- ◆人工大理石天板
- ◆浄水機能付水栓
- ◆食洗機装備

ペニンシュラタイプキッチンとは「対面キッチン」と呼ばれ、開放的な空間が特徴です。

●便利 & 充実の
●内部装備

キッチン上部 下がり天井

広い空間の一部に、色や素材感の異なる天井があることで変化が生まれアクセントになります。高級感を演出するダウンライトでキッチン全体がラグジュアリーな雰囲気。

LOW-Eペアガラス (一部除く)	電気錠錠 スマートコントロールキー 盗難防止機能	オートロック	浴室暖房乾燥機付	カラーモニター付 インターフォン
上下階 フォワードル 完備	収納多数	[フラット35S] 利用可※	省エネ等級1級Aプラン	床暖房

※フラット35Sを利用する場合、適合証明書取得費用として別途88,000円(税込)頂戴いたします。

●外部装備

上質で色あせや汚れに強いサイディング

耐候性(太陽光・風雨・温度変化に強く劣化しにくい性質)に優れ、凹凸のある美しいデザインが目をひきます。

宅配BOX付 機能門柱	金具止め サイディング	駐車スペース	JIC保険を採用しています 10年保証
-------------	-------------	--------	---------------------

校区 大野台小学校徒歩 7分(550m)
大野台中学校徒歩12分(900m)

相模原市南区
若松1丁目
3296番

全1棟
今回販売1棟

小田急江ノ島線「相模大野」駅バス9分「南警察署」停 徒歩3分
JR横浜線「古淵」駅徒歩19分

1号棟 3LDK
販売価格 3,690万円(税込)

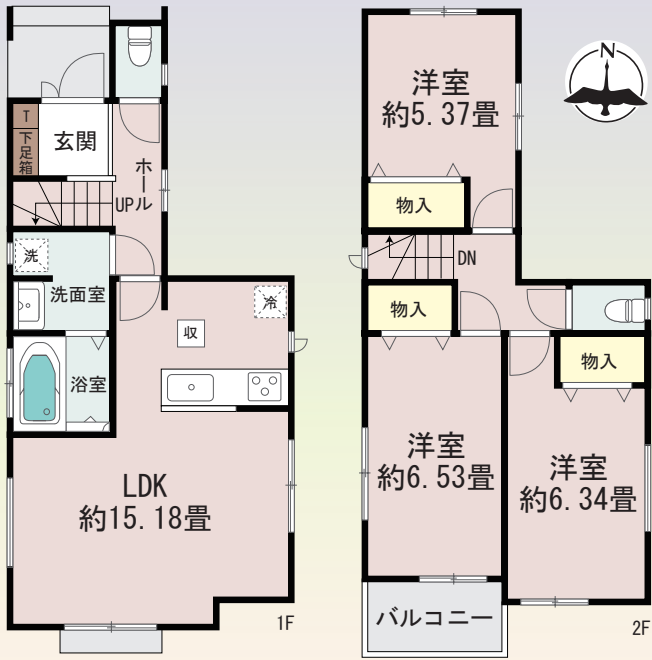
LDK15帖超、全室2面採光

- 敷地面積/86.41㎡ (26.13坪)
- 建物面積/80.41㎡ (24.32坪)
- 建築確認番号/第HPA-22-05296-1号

LIFE INFORMATION

- ののほな保育園 徒歩16分
- 聖鳩幼稚園 徒歩12分
- BIG-A 徒歩11分
- 若松小学校 徒歩10分
- 鶴野森中学校 徒歩6分

●物件概要 ●所在地/神奈川県相模原市南区若松1-3296-25 ●交通/小田急江ノ島線「相模大野」駅バス9分「南警察署」停 徒歩3分、JR横浜線「古淵」駅徒歩19分 ●地目/宅地 ●用途地域/指定のない区域 ●建蔽率/50% ●容積率/100% ●防火指定/22条区域 ●接道/北側4.0m公道(42条1項1号) ●構造/階数/木造サイディング貼りアスファルトシングル葺2階建 ●現況/着工前 ●築年月/令和4年10月中旬完成予定 ●引渡/相談 ●設備/東京電力・公営上水・公共下水・都市ガス ●景観法、斜線制限(道路・隣地)、日影規制有(3h-2h/1.5m) ●電柱は移設予定、支線は撤去予定です。 ●国土法届出/不要 ●分譲後の権利形態/所有権 ●完成物件は契約後3週間以内の決済が基本条件 ●網戸・カーテンレール・キッチン吊戸はオプションになります ●外構については当社指定とします ●フラット35利用の場合は適合証明検査申請料が別途必要となります。株式会社ファミリーライフサービスによるフラット利用の場合は55,000円(税込)、それ以外のフラット利用の場合は105,000円(税込)申し受けます。 ●司法書士・土地家屋調査士は当社指定 ●建築中の建物の案内の際には安全確保の為ヘルメットの着用をお願い致します ●手付金:未完成物件5%完成物件10%



2022年サマーキャンペーン開催中

「富士通エアコン」OT に贈る皆様のお好きなコース 約30万円相当分

「新生活応援セット」プレゼント

【キャンペーン期間】 2022年7月1日(金) ~ 2022年9月13日(水)

【内容】 期間中に対象物件をご契約されたお客様に、上記いずれかのセット(通常の設置にかかる基本工事費用を含む)をプレゼントします。従属箇所については販売店舗とお合致ください。基本工事に含まれない追加工事につきましては別途費用をお支払い頂きます。なおキャンペーンに含まれない商品はすべてプレゼント対象外となります。【対象物件】 契約日が2022年7月1日～9月13日の土地付建物売買契約。建築条件付き物件の建築請負契約。かつ2022年12月31日までに引渡しが完了する物件に限り。注文住宅は2023年以降の引渡しもご利用頂けます。※土地契約は終了済み。現在販売価格(建築費)の場合は毎時更新価格にて掲載し、その後のキャンペーンとの併用は出来ません。※ご購入いただきました個人情報は別紙「個人情報保護方針」個人情報の取扱いについてご確認ください。※本キャンペーンは国土法届出が基本条件。ご購入者様にはコピーをお渡しします。※A～Cコースのエアコンの引渡日(設置工事日)はメーカーとの調整が必要となります。※各商品の引渡(設置工事)は今年度のコロナウイルスの流行に伴い予定より遅延する可能性があります。



カーナビ入力 神奈川県相模原市南区若松1-5-3

設備・仕様

- 19ヶ所 壁紙パタン
- LOWE 脱臭ガス
- ソフトメタ キッチン
- 高効率 給湯器
- TVEモニター付 インターフォン
- シャワー
- シャワー付 洗濯機台
- 脱衣・トイレ 後手設置
- 床下収納
- 外観 サイディング
- 浴室 乾燥機

設計住宅性能評価書取得済
建設住宅性能評価書取得予定

住宅性能表示制度とは、構造の安定、火災時の安全、高齢者への配慮など共通に定められた方法を用いて客観的に示し、第三者が住宅の性能についての評価をすることで、住宅取得者に対して住宅の性能に関する信頼性が高い情報を提供する仕組みです。

建設住宅性能評価書取得予定

4分野 住宅性能等級 最高等級

- 構造の安定 耐震等級(倒壊)・(損傷)・耐風等級。
- 劣化の軽減 劣化対策等級。
- 維持管理更新への配慮 維持管理対策等級。
- 空気環境 ホルムアルデヒド発散等級。

地震に強い家

ベタ基礎に基礎パッキンを配し、壁倍率5倍の壁パネルを諸所に配した通気工法です。着工から完成までに第三者機関による計4回の検査を通して物件のみ引渡しを行います。

※網戸・一部照明器具・一部シャワー・カーテンレール・TVアンテナ・門柱門扉・植栽等は付いておりません。 ※高低差表記は現況と異なる場合、現況優先とします。帖数はPSを含みます。建物、配置は実際とは多少異なる場合があります。 外構は実際とは異なります。 又、車は価格に含まれておりません。サッシ位置及びサイズは、実際とは異なる場合があります。図面と現況が異なる場合は現況優先とします。

新築売戸建

ガルボシティ
GAREOCITY

相模原市南区古淵5丁目4期

◆所在地/相模原市南区古淵5丁目3177番6-105-110-114-122他
(住居表示:5丁目4番内)

- ◆構造規模/木造2・3階建 ◆土地権利/所有権
- ◆地目/宅地、畑、公衆用道路 ※引渡しまでに地目(畑)を宅地に変更致します。
- ◆都市計画/市街化区域 ◆用途地域/第一種住居地域
- ◆建ぺい率/60% ◆容積率/200%(160%)
- ◆完成/令和4年2月(14号棟)、令和4年3月(D号棟)
- ◆完成予定/令和4年6月中旬(J・24号棟)、令和4年7月下旬(20号棟)
- ※ウッドショックにより工事期間の延長を余儀なくされる場合があります。
※引渡しは原則、建物外構完成後概ね30~45日以後とさせていただきます。
※表示登記申請は施工検査完了後となります。
- ◆設備/東京電力・公営水道・公共下水・都市ガス



No.12129 L/D②(民無)

横浜線「古淵」駅徒歩7分

D号棟

- 土地面積:55.38㎡(16.75坪)
- 延床面積:100.22㎡(30.25坪)(駐車場13.90㎡含む)
- 建築確認番号:第21UD11K建00844号

《EQUIPMENT》～暮らしを彩る充実した設備・仕様～

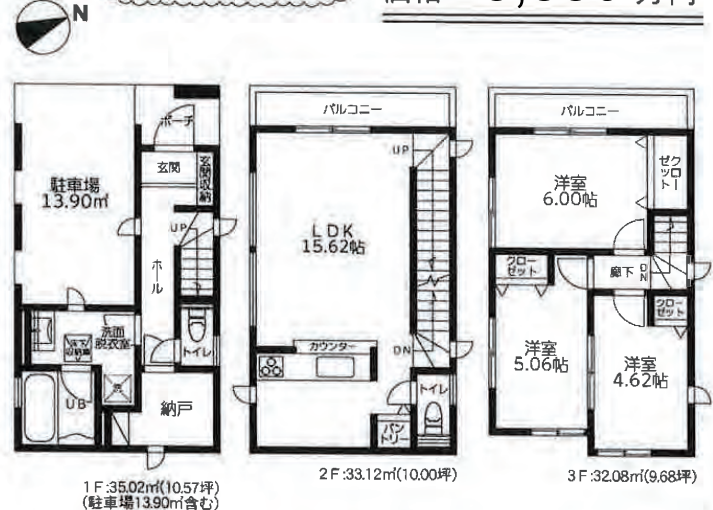
◆屋根洋瓦葺き(2階建) ◆屋根コロニアル葺(3階建) ◆外壁モルタル左官仕上げ(2階建)

◆外壁サイディング仕上げ(3階建) ◆納戸全窓標準 ◆居室以外の照明器具全て標準

◆室内一部アクセントクロス施工 ◆キッチンパントリー有(号棟による) ◆キッチンガラスストップコンロ

※上記標準仕様は予告なく変更する場合があります。
※詳細仕様については、申込前、契約前に「仕様書」をご参照下さい。

パントリー有 価格 **3,880** 万円 (税込)



【区画図】 駅から平坦、買い物便利



学区 大野小学校
鵜野森学校

※西側私道持分 西側接道物件で持分各1/12ずつ
地番:3177番66,同番27
地積:87㎡,51.45㎡

演出用家具・エアコン
プレゼント!
(14号棟のみ)
※保証はメーカー保証に準ずる

14・J・20・24号棟の情報は裏面にあります

【配置図】

※西側私道持分
西側接道物件で持分各1/12ずつ
地番:3177番66,同番27
地積:87㎡,51.45㎡



※東側私道持分
東側接道物件で持分各1/17ずつ
地番:3177番43,同番67
地積:115㎡,185.27㎡

※駐車可否は、車種によります。

D号棟の情報は表面にあります。

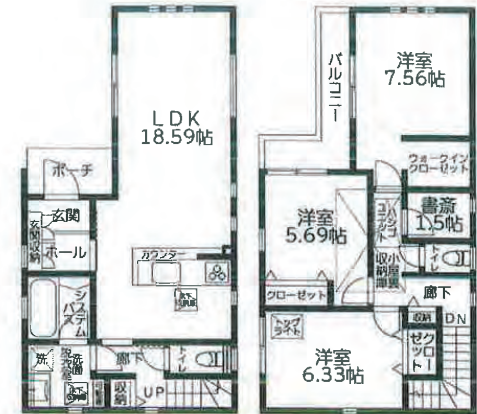
14号棟

■土地面積: 83.99㎡(25.40坪)
■延床面積: 97.95㎡(29.57坪)
■建築確認番号: 第21UD1K建00655-2号



演出用家具・エアコン
プレゼント!
(14号棟のみ)

※保証はメーカー保証に準ずる



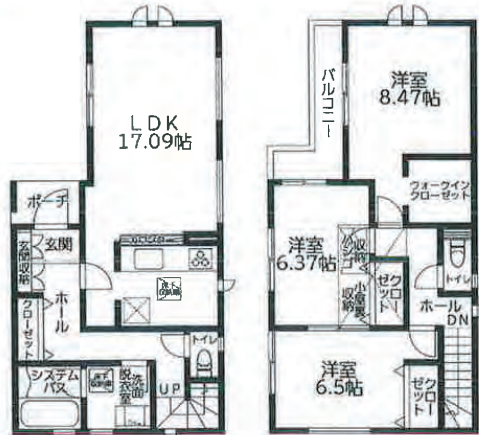
1F: 48.13㎡(14.53坪) 2F: 49.82㎡(15.04坪)

ローン解約により再販売 価格 **4,780** (税込) 万円

J号棟

■土地面積: 83.98㎡(25.40坪)
■延床面積: 98.45㎡(29.71坪)
■建築確認番号: 第21UD1K建01607号

WIC有

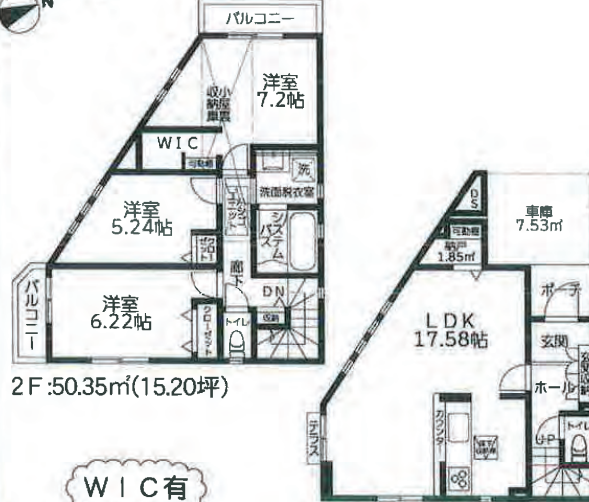


1F: 48.19㎡(14.54坪) 2F: 50.26㎡(15.17坪)

価格 **4,680** (税込) 万円

20号棟

■土地面積: 84.03㎡(25.41坪)
■延床面積: 102.71㎡(31.00坪)
※駐車スペース・玄関ポーチ等12.55㎡含む
■建築確認番号: 第21UD1K建01580号



2F: 50.35㎡(15.20坪)

WIC有

1F: 52.36㎡(15.80坪)
※駐車スペース・玄関ポーチ等12.55㎡含む

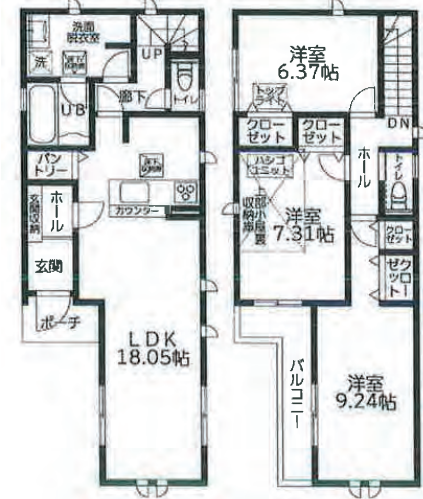
価格 **4,450** (税込) 万円

24号棟

■土地面積: 83.71㎡(25.32坪)
■延床面積: 100.07㎡(30.20坪)
■建築確認番号: 第21UD1K建01629号



パントリー有



1F: 49.88㎡(15.05坪) 2F: 50.19㎡(15.15坪)

価格 **4,780** (税込) 万円

新築売戸建

ガルボシティ
GARBOCITY

相模原市南区西大沼2丁目2期No.1

◆所在地/相模原市南区西大沼2丁目3510番111
(旧住居表示:2丁目2番11号)

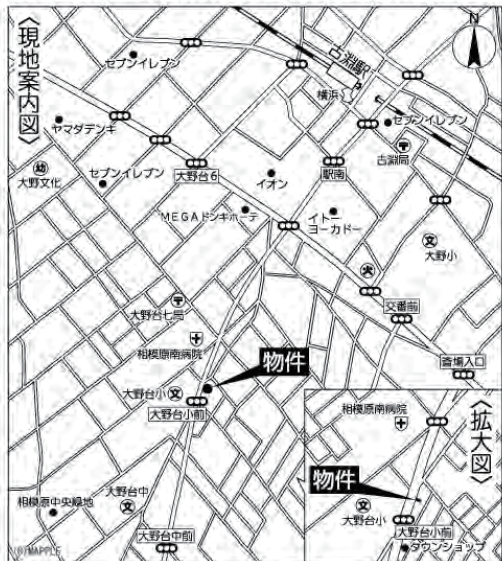
- ◆構造規模/木造3階建
- ◆土地権利/所有権
- ◆地目/宅地
- ◆都市計画/市街化区域
- ◆用途地域/第1種住居地域
- ◆公法制限/準防火地域
- ◆建ぺい率/60%
- ◆容積率/200%
- ◆完成予定/令和5年1月上旬

※ウッドショック及び物流停滞等により工事期間の延長を余儀なくされる場合があります。

※引渡しは原則、建物・外構完成後概ね30~45日以後とさせていただきます。

※表示登記申請は施工検査完了後となります。

◆設備/東京電力・公営水道・公共下水・都市ガス



No.12472 L/E ①(民無)

横浜線「古淵」駅徒歩14分

《EQUIPMENT》
～暮らしを彩る充実した設備・仕様～

大型浴室TV	浴室乾燥機	ビルトイン食洗機	浄水器一体シャワー水栓	ハンドシャワー付洗面台	床下収納	シャワー面椅子(設置箇所は要問合せ)
LOW-Eペアガラス	トイレ2カ所ウォッシュレットx2	ノンフックスフロ어링	カラーモニター付インターホン	玄関カードキー又はタカキー(かざすタイプ)	LED照明	サイディング仕様
LED照明	サイディング仕様	ベタ基礎	対面キッチン	ビルトインガレージ	制限ダンパー™ MAMORY™	

- 屋根コロニアル葺き
- 網戸全窓標準
- 居室以外の照明器具全て標準
- キッチンガラストップコンロ
- 室内一部アクセントクロス施工
- キッチンパントリー有

※上記標準仕様は予告なく変更する場合があります。
※詳細仕様については、申込前、契約前に「仕様書」をご参照下さい。

イオン相模原・ニトリ徒歩圏 暮らしに役立つ施設が充実したエリア!!



1号棟

- 敷地面積: 60.87㎡(18.41坪)
- 延床面積: 110.89㎡(33.47坪)
カーブス9.31㎡(2.81坪)含む
- 建築確認番号: 第22UD11K建00249号
(令和4年5月19日)

パントリー有

価格
3,880 (税込) 万円



2号棟

- 敷地面積: 60.86㎡(18.41坪)
- 延床面積: 109.49㎡(33.04坪)
カーブス8.69㎡(2.62坪)含む
- 建築確認番号: 第22UD11K建00250号
(令和4年5月19日)

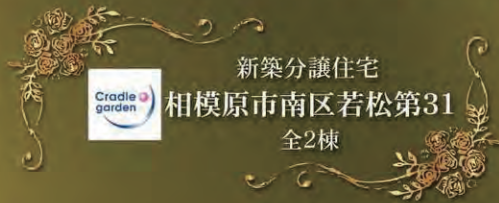
パントリー有

価格
4,050 (税込) 万円

※図面と現況が異なる場合は、
現況優先と致します。



※※※6月28日 1号棟価格変更しました※※※



Access

JR横浜線 「古淵」駅徒歩25分



カーナビ検索:相模原市南区若松1-7-48付近

Life Information

- 若松小学校.....約700m(徒歩 9分)
- 大野南中学校.....約1,000m(徒歩13分)
- 相模病院.....約280m(徒歩 4分)
- ヤマザキYショップ.....約280m(徒歩 4分)
- ローソン.....約720m(徒歩 9分)
- 相模ひまわり幼稚園.....約920m(徒歩12分)

1号棟
 ■敷地面積/105.84㎡
 ■延床面積/ 90.72㎡
 ■建築確認番号/
 第KBI-SGM22-10-0521号
 (令和4年2月8日)
 ※「エネカリ」サービスの
 ご利用には月額利用料
 (税込6,374円)が発生します。

販売価格 **3,980** (税込) 万円



完成予想図

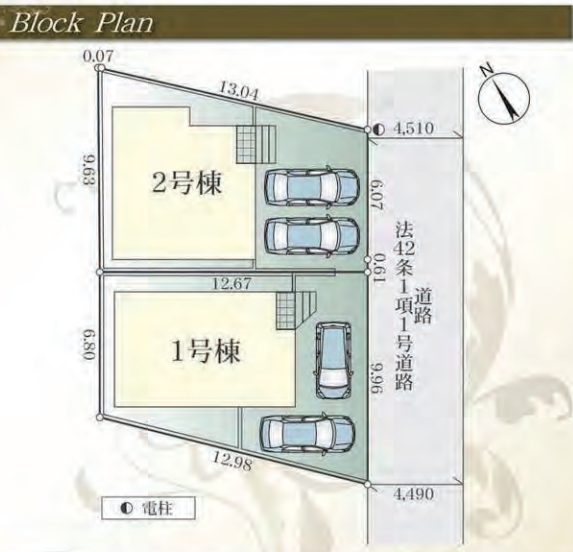
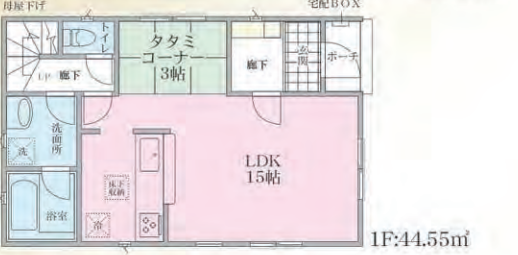
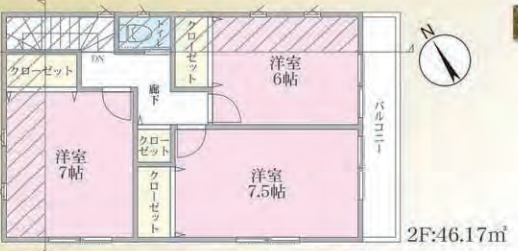
2号棟
 ■敷地面積/103.92㎡
 ■延床面積/ 89.90㎡
 ■建築確認番号/
 第KBI-SGM22-10-0522号
 (令和4年2月8日)
 ※「エネカリ」サービスのご利用には月額利用料 (税込6,656円)が発生します。



完成予想図

初期費用0円の太陽光発電
エネカリ

※太陽光発電システムの定額利用サービス (以下エネカリ) 付きの分譲住宅となり、太陽光発電システムが設置されております。
 ※土地・建物契約とエネカリ契約は別契約となります。
 ※エネカリの契約期間は10年となり月額利用料が発生します。
 ※エネカリのご利用にはTEPCOホームテック様による条件審査があり、お申込みが応諾されなかった場合、本物件の売買契約とは別にTEPCOホームテック様と太陽光発電システムの売買契約を締結していただき、売買取引代金(月額利用料×120)をお支払いいただきます。その場合、月額利用料は発生しません。
 ※詳細は営業所までお問合わせください。



Equipment



Outline

■所在地/相模原市南区若松一丁目3318-115,116(地番)■構造規模/外壁サイディング木造スレート葺またはアスファルトシングル葺2階建■土地権利/所有権■地目/宅地・畑(引渡までに宅地に変更)■建ぺい率/50%■容積率/100%■都市計画/市街化区域■用途地域/第1種低層住居専用地域■接道/南東側約4.5m公道■公法制限/絶対高さ10m・準防火地域■完成予定/2022年7月■引渡予定/2022年7月■設備/東京電力・営営水道・公共下水・都市ガス■駐車場/2台(車種による)■システム番号/12-3880

※東京法務局に住宅瑕疵担保保証金を供託します。※図面と現況が相違する場合は、現況を優先とします。※記載事項に誤りがある場合があります。広告掲載やご案内時には、各業者様で調査して下さい。※TVアンテナ・網戸・面格子・カーテンレール別途。※敷地内に電柱及び支線が入る場合があります。

※建築中の現場においては事故防止の為ヘルメットを着用し、建物内はスリッパでのご案内をお願いします。



設計住宅性能評価書取得済



建設住宅性能評価書取得予定

制震装置設置住宅
 SAFE 365で地震の揺れを軽減する
 QUIE クワイエ
 ・建物の揺れを軽減
 ・快適な生活を実現

【シャッター標準設置】

【フラット35S】
 金利Aタイプ利用可

【新築分譲住宅／全1棟 今回販売1棟】

相模原市南区 大野台1丁目

販売価格 **3,980** (税込) 万円

家族が集うリビングと収納豊富な小屋裏収納のある家。 ～経済的で安心・安全なオール電化住宅～



※建物完成イメージパース:掲載のイメージパースは図面を基に描き起こしたもので、植栽と外構は実際と多少異なります。

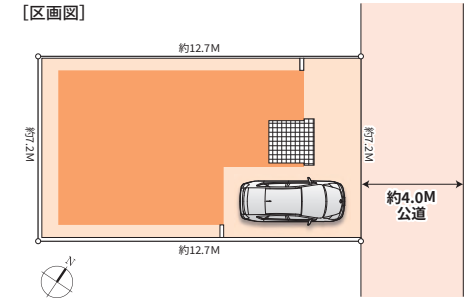
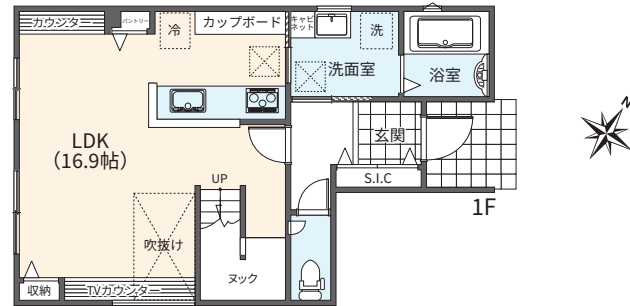
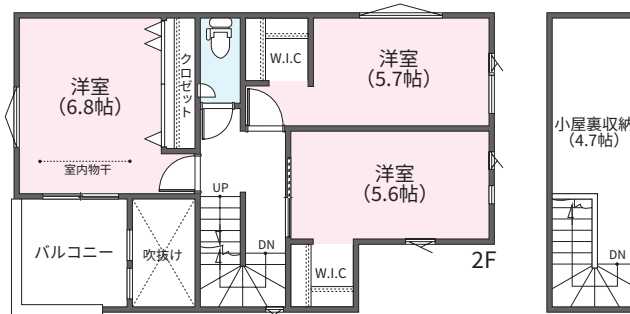


Feel フィール
- E C O - エ コ

敷地面積 92.63㎡ (28.02坪) 建物面積 91.29㎡ (27.56坪)

□建築確認番号/第KBI-SGM22-10-0794号

3LDK+小屋裏収納+ヌック+W.I.C×2+S.I.C+パントリー+吹抜け



Access

JR横浜線「古淵」駅徒歩21分

JR横浜線「古淵」駅バス7分
「大野台二丁目」停徒歩5分

JR横浜線「淵野辺」駅バス7分「共和」停徒歩6分

Life Information

- 保育園キッズランドアリス約700M (徒歩9分)
- 大野文化幼稚園約650M (徒歩9分)
- 大野台中央小学校約750M (徒歩10分)
- 由野台中学校約1,300M (徒歩17分)
- ファミリーマート約350M (徒歩5分)
- オーケー約600M (徒歩8分)
- クリエイトS・D約450M (徒歩6分)
- 相模原大野台郵便局約350M (徒歩5分)
- 大野台1丁目つつじ公園約220M (徒歩3分)
- ひぐち内科約500M (徒歩7分)



【物件概要】 ■所在地／(地番) 神奈川県相模原市南区大野台一丁目2425番21 (住居表示) 神奈川県相模原市南区大野台1丁目9以下未定 ■交通／JR横浜線「古淵」駅徒歩21分、JR横浜線「古淵」駅バス7分「大野台二丁目」停徒歩5分、JR横浜線「淵野辺」駅バス7分「共和」停徒歩6分 ■敷地面積／92.63㎡ (28.02坪) ■建物面積／91.29㎡ (27.56坪) ■間取り／3LDK ■建物構造／木造スレート葺2階建 ■完成予定／2022年7月 ■入居予定／2022年7月 ■建築確認番号／第KBI-SGM22-10-0794号 ■現況／建築中 ■地目／宅地 ■都市計画／市街化区域 ■用途地域／準工業地域 ■建ぺい率／60% ■容積率／200% ■権利／所有権 ■その他法令上の制限／景観法、法第22条区域 ■総棟数／全1棟 ■販売棟数／今回販売1棟 ■販売価格／3,980万円 (税込) ■設備／東京電力・公営水道・本下水・オール電化 ■接道状況／北東側約4.0M公道 ■備考／別途表示登記費用8.8万円 (税込) 要※ (税込) 表示価格には建物価格の10%にあたる消費税が含まれております。※図面と現況が異なる場合は現況優先にてご了承ください。



2022年オリコン顧客満足度®調査
建売住宅ビルダー 首都圏
神奈川県第1位

町田市 本町田 II期

全4棟 こだわりの新築一戸建て

販売価格

4,180万円~
[税込]

横浜線

「古淵」駅 徒歩24分

横浜線・小田急電鉄小田原線

「町田」駅 バス7分

バス停「滝ノ沢」から 徒歩8分

長期優良住宅 減税優遇
控除

住宅性能表示 W 評価
建設+設計 取得

【フラット35】S 安心

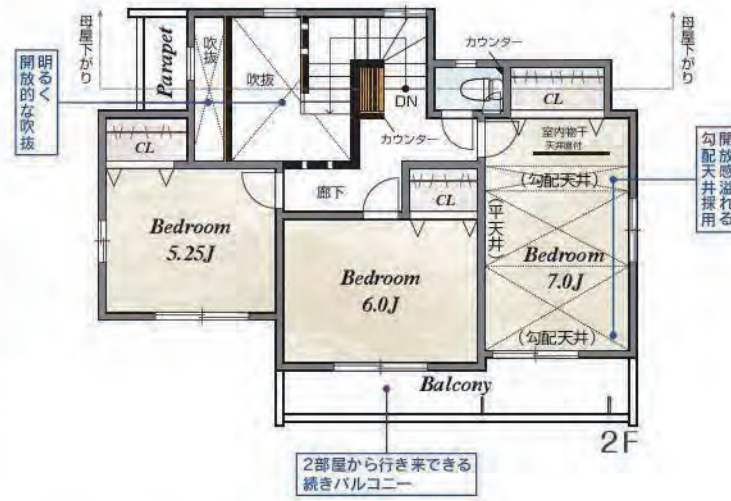
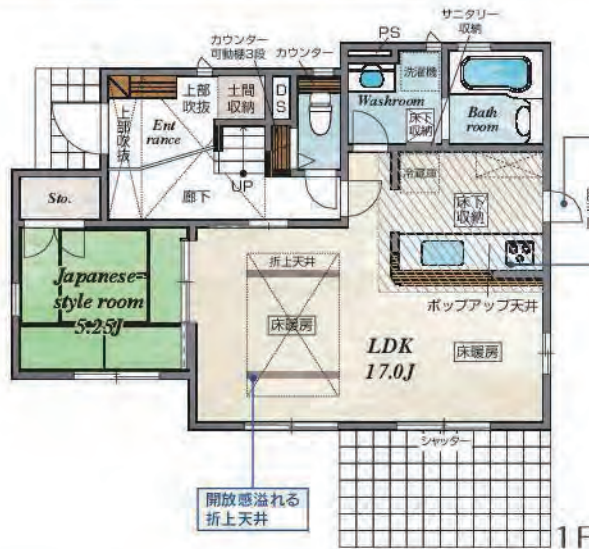
建築基準法の1.5倍 耐震等級3 耐震

現地写真
公開中!!

1号棟 販売価格 **4,880**万円 [税込]

4LDK+カースペース2台 (小型車1台)

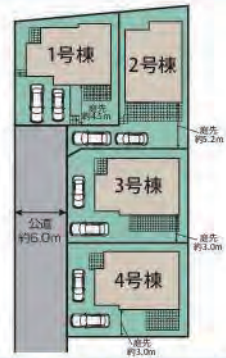
土地面積 / 145.05㎡ (43.87坪)
建物面積 / 100.82㎡ (30.49坪)
建築確認番号 / 第R04SHC110963号



■こだわりの設備仕様

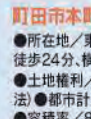
- ベタ基礎
- 食器洗浄乾燥機
- Wロック・カードキー
- 浴室暖房換気乾燥機
- TVモニター付インターフォン
- 温水式床暖房
- 日当たり良好
- 手すり付階段
- 全窓ペアガラス
- LED照明 (玄関・廊下・キッチン・トイレ・洗面所)

■カーナビンプット 町田市本町田2084-4



■周辺環境

- 教育施設
- 木曾保育園 約860m (徒歩約11分)
 - きそ幼稚園 約980m (徒歩約13分)
 - 本町田小学校 約520m (徒歩約7分)
 - 町田第三中学校 約470m (徒歩約6分)
- 買い物施設
- ファミリーマート本町田南店 約470m (徒歩約6分)
 - ウエルシア町田滝の沢店 約650m (徒歩約9分)
 - オーケー町田森野店 約920m (徒歩約12分)
 - 三和木曾店 約1,020m (徒歩約13分)
- その他施設
- 滝の沢児童公園 約480m (徒歩約6分)
 - 町田市民病院 約720m (徒歩約9分)



町田市本町田 II期 4棟 新築分譲住宅 ■物件番号 62071013

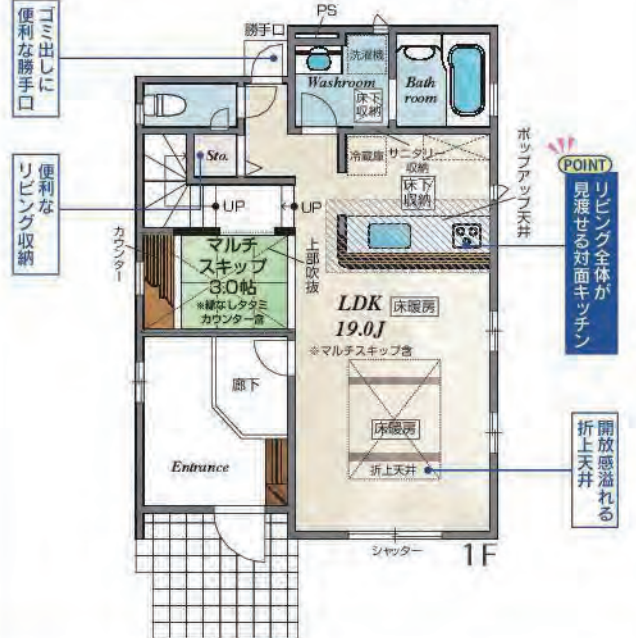
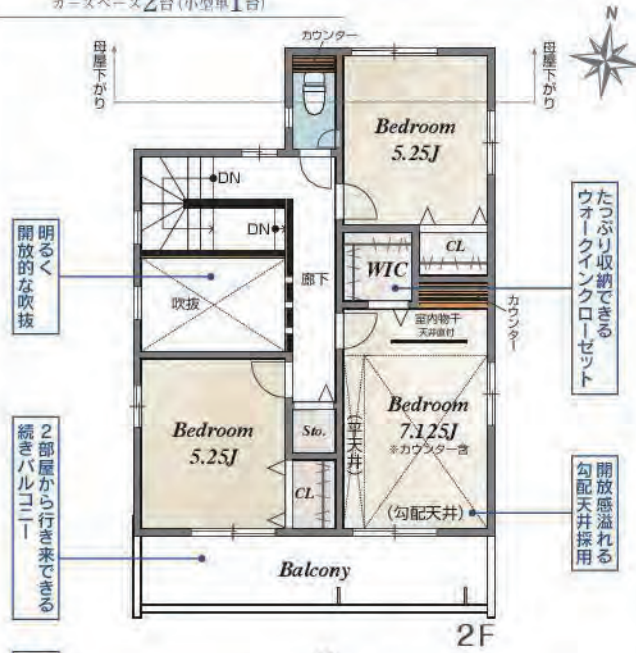
- 所在地 / 東京都町田市本町田字十六号2084番1地 (地番) ●交通 / 横浜線「古淵」駅 徒歩24分、横浜線・小田急電鉄小田原線「町田」駅 徒歩7分、バス停「滝ノ沢」から徒歩8分
- 土地権利 / 所有権 ●構造 / 木造サイディングラスファルツシングル壁2階建 (在来工法) ●都市計画 / 市街化区域 ●用途地域 / 第一種低層住居専用地域 ●建ぺい率 / 40%
- 容積率 / 80% ●その他法令 / 第一種高度地区、宅地造成等規制法、22条区域、景観法 ●設備 / 公営水道、東京電力、都市ガス、本下水 ●接道状況 / 西6.0m公道 ●完成予定 / 2022年10月中旬 ●入居予定 / 2022年11月中旬 ●開発総面積 / 844.53㎡ ●開発許可番号 / 21町都開第62号 ●その他 / 納戸は販売価格に含まれておりません。

※完成現場で手付金の額が1,000万円以下であり且つ販売価格の10%以内のときは、手付金等の返金保証はございません。(床暖房物件の場合は1,000万円以下で販売価格の5%以内) ※TVアンテナ (電波障害等によるケーブルTV、共用アンテナ) の申込みはお客様負担となります。 ※電気の使用料は、敷地内に電柱及び電線が入る場合があります。 ※図面と現況の相違がある場合は現況優先にてご了承願います。 ※当社の物件のインターネット又折込広告掲載の場合については必ず当社で一報下さい。 ※司法書士、土地家屋調査士は当社指定とさせていただきます。

2号棟 販売価格 **4,180** 万円 [税込]

土地面積 / 140.93㎡ (42.63坪)
建物面積 / 99.37㎡ (30.05坪)
建築確認番号 / 第R04SHC110964号

3LDK+WIC+マルチスキップ+
カーブスペース2台(小型車1台)



3号棟 販売価格 **4,680** 万円 [税込]

土地面積 / 145.05㎡ (43.87坪)
建物面積 / 100.81㎡ (30.49坪)
建築確認番号 / 第R04SHC110965号

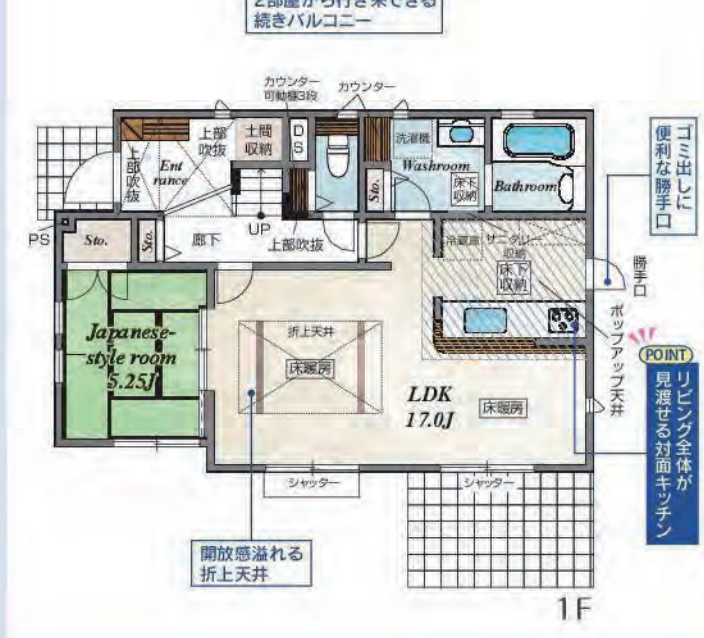
4LDK+カーブスペース2台(小型車1台)



4号棟 販売価格 **4,680** 万円 [税込]

土地面積 / 145.05㎡ (43.87坪)
建物面積 / 100.75㎡ (30.47坪)
建築確認番号 / 第R04SHC110966号

4LDK+カーブスペース2台(小型車1台)



新築売戸建

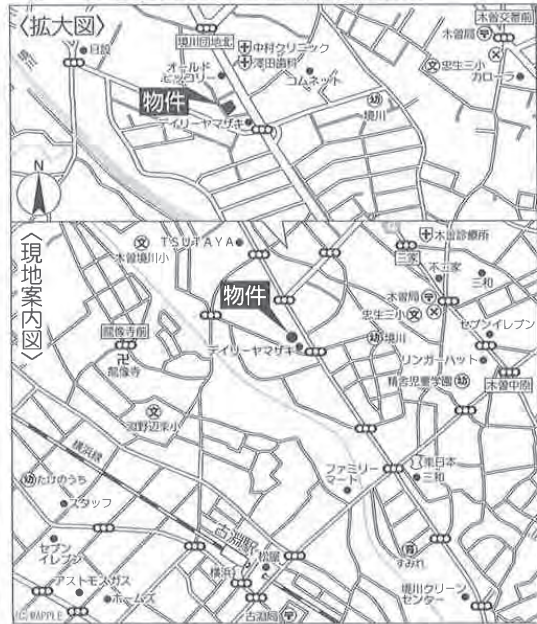
ガルボシティ

GARBOCITY

町田市木曽西1丁目2期

【物件概要】

- ◆所在地 町田市木曽西1丁目909番1の(内居表示:1丁目1番内)
- ◆構造規模 木造2-3階建 ◆土地権利/所有権
- ◆地目 雑種地※建物お引渡時までに地目を宅地へ変更致します。
- ◆都市計画 市街化区域
- ◆用途地域 第一種低層住居専用地域・第二種中高層住居専用地域
- ◆建ぺい率 40%・60% ◆容積率/80%・200%(160%)
- ◆公法制限 準防火地域・第一種高度地区・第二種高度地区、特定都市河川浸水被害対策法
- ◆完成予定/令和4年9月下旬
- ※ウッドショックにより工事期間の延長を余儀なくされる場合があります。
- ※引渡しは原則、建物・外構完成後概ね30~45日以後とさせていただきます。
- ※表示登記申請は施工検査完了後となります。
- ◆設備 東京電力・公営水道・公共下水・都市ガス
- ◆備考 南西側に存する電柱・支線の移設予定地は東電と協議中です。



No.12411 T/O①(民無1.2.4号棟)

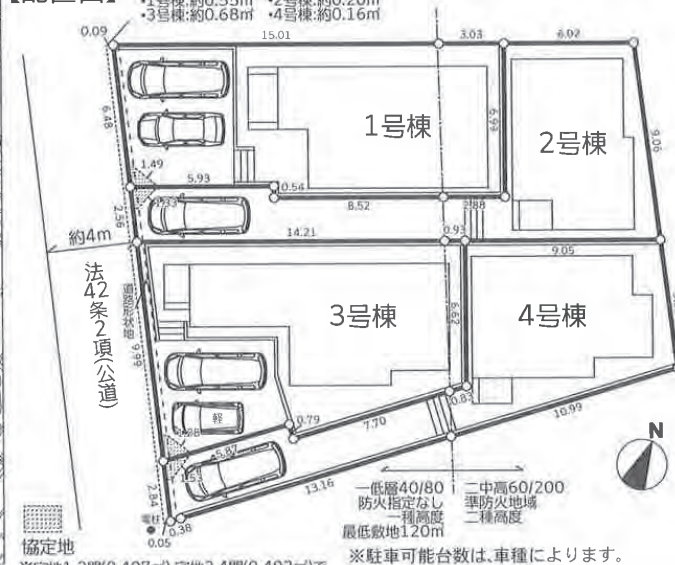
J R 横浜線「古淵」駅徒歩14分

《EQUIPMENT》~暮らしを彩る充実した設備・仕様~

大型浴室TV	浴室乾燥機	ビルトイン洗濯機	浄水器一体シャワー水栓	ハンドシャワー付洗面台	床下収納	シッター面格子(設置場所は要問合せ)	LOW-Eペアガラス
トイレ2か所 ウォシュレット×2	ノンワックスフローリング	カラーモニター付インターフォン	屋根裏収納(2階建)	LED照明	ベタ基礎	都市ガス	対面キッチン
玄関カードキー	クローゼット(かざすタイプ)	クローゼット(両棟による)	サイディング仕様(3階建)	浴室床ワイパー洗浄付	浴室床ワイパー洗浄付	浴室床ワイパー洗浄付	浴室床ワイパー洗浄付

※上記標準仕様は予告なく変更する場合があります。
※詳細仕様については、申込前、契約前に「仕様書」をご参照下さい。

【配置図】 ※セットバック部分は分筆後持分を各々所有頂きます。



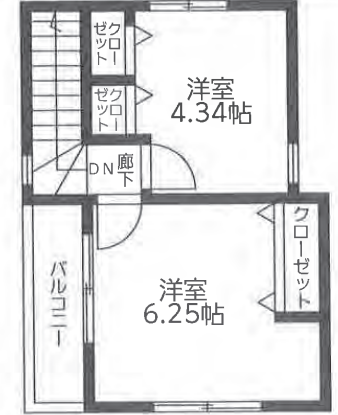
2号棟

- 敷地面積: 96.86㎡(29.30坪)
- 延床面積: 100.29㎡(30.2815坪)
- 建築確認番号: 第21UD11K建02058号 (令和4年2月18日)

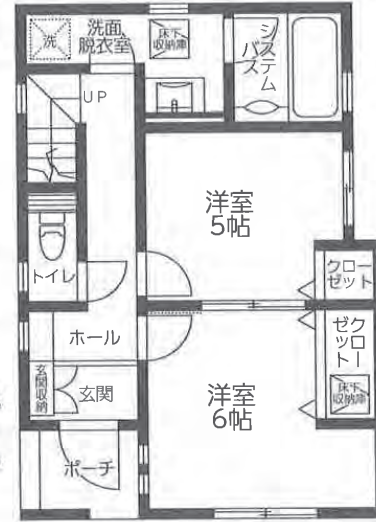
価格 **3,980** (税込) 万円

LDK広々

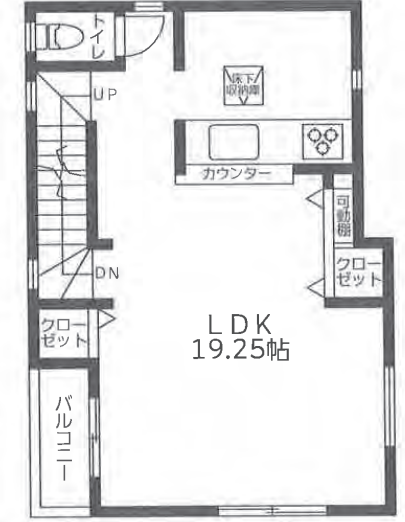
学 区
木曾中学校
木曾境川小学校



3F: 23.70㎡(7.1565坪)



1F: 38.09㎡(11.50坪)



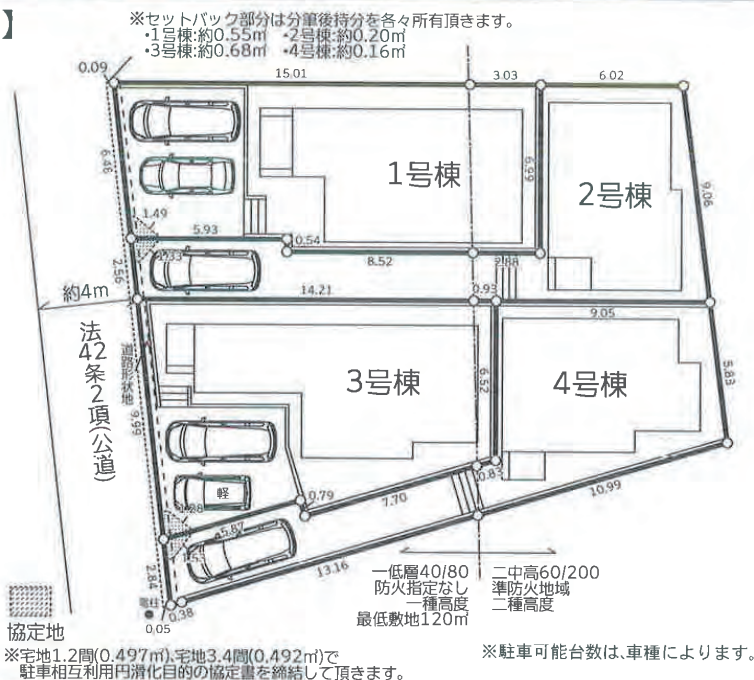
2F: 38.50㎡(11.625坪)

生活利便性良好

1・3・4号棟の情報は裏面にあります

※図面と現況が異なる場合は現況優先とします。

【配置図】

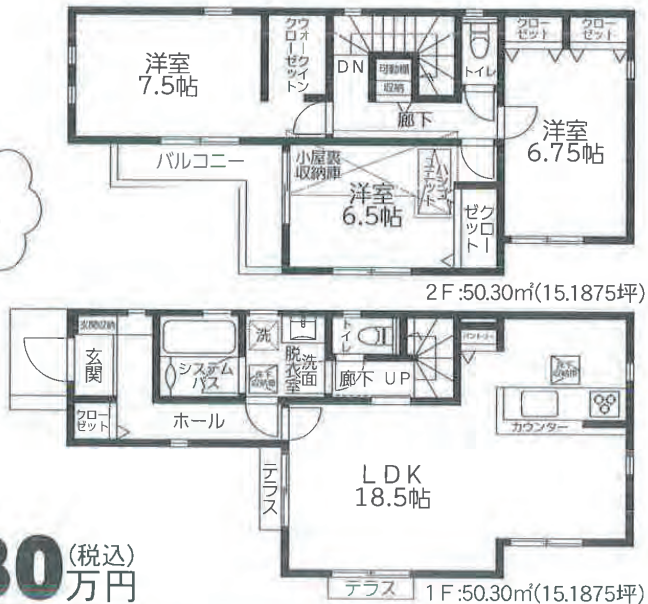


2号棟の情報は表面にあります。

3号棟

- 土地面積:122.87㎡(37.16坪)
- 延床面積:100.60㎡(30.375坪)
- 建築確認番号:第21UD11K建01939号(令和4年1月31日)

・WIC有り
 ・LDK広々



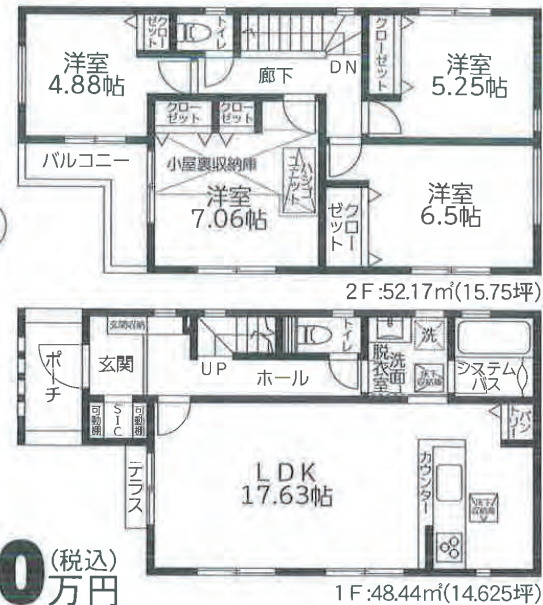
価格 **4,480** (税込) 万円

1号棟

- 土地面積:120.18㎡(36.35坪)
- 延床面積:100.61㎡(30.375坪)
- 建築確認番号:第21UD11K建01938号(令和4年1月31日)

・パントリー有り
 ・SIC有り

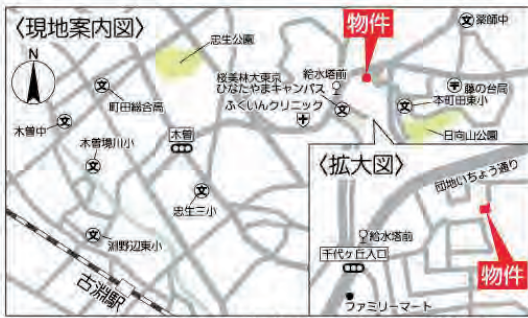
価格 **4,580** (税込) 万円



〈新築戸建住宅〉
マチダシ ダイ4ホンマチダ
町田市
第4本町田

1号棟
〈消費税・外構費込〉
総額 **4,180**万円

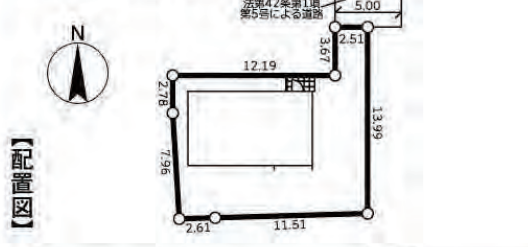
- 土地面積/161.65㎡(48.89坪)
- 建物面積/103.09㎡(31.18坪)
- 建築確認番号/第KBI-SGM22-10-3415号
(令和4年6月23日)



カーナビは、町田市本町田2950-13付近

物件概要

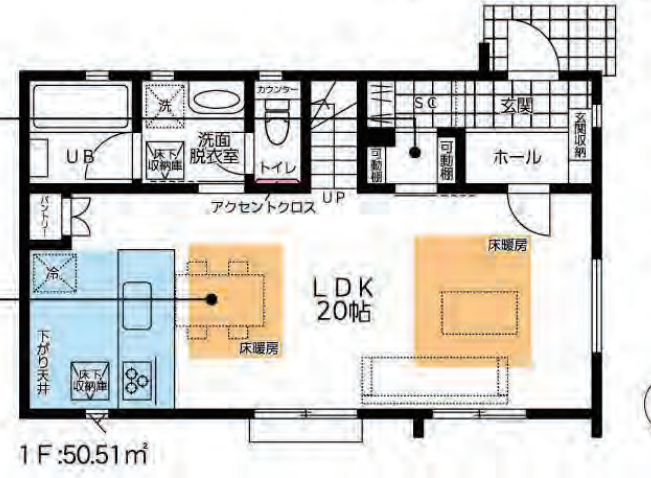
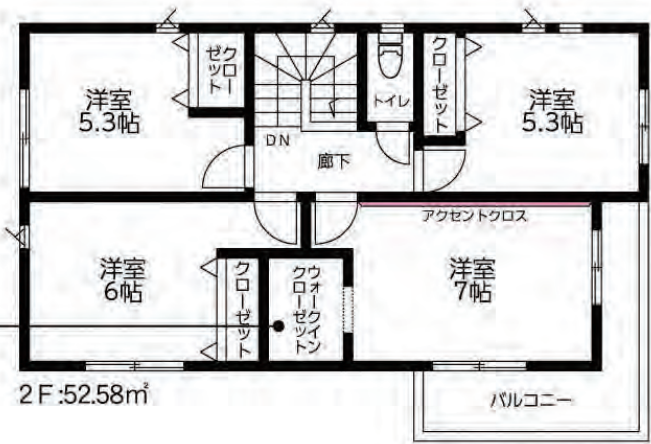
- 所在地/東京都町田市本町田2950番13
- 交通/J R 横浜線「古淵」駅バス13分「給水塔前」停歩3分
J R 横浜線「町田」駅バス23分「給水塔前」停歩3分
- 築年月/令和4年11月下旬
- 構造規模/木造2階建
- 地目/宅地
- 用途地域/第一種低層住居専用地域
- 私道負担の有無/無
- 建ぺい率/40%
- 設備/公営水道・公共下水・東京電力・都市ガス
- 消費税・外構工事費込(当社仕様オープン外構)
- その他/照明器具は別途注文となります。CATVはお客様負担となります。外構工事については、当社標準仕様となります(オープン外構)。図面と現況が異なる場合は現状優先となります。
- 土地権利/所有権
- 都市計画/市街化区域
- 容積率/80%



メイン居室
7帖に
WIC付!

大きな
SCは
収納力抜群!

広々20帖の
LDKは
床暖房付!



天板90cm
広々ペニンシュラタイプキッチン
◆静音シンク
◆人工大理石天板
◆浄水機能付水栓
◆食洗機装備

ペニンシュラタイプキッチンとは「対面キッチン」と呼ばれ、開放的な空間が特徴です。



●便利&充実の
●内部装備

キッチン上部 下がり天井
広い空間の一部に、色や素材感の異なる天井があることで変化が生まれアクセントになります。高級感を演出するダウンライトでキッチン全体がラグジュアリーな雰囲気。



LOW-Eペアガラス(一部除く)	電気錠錠スタートコントロールキー設置の玄関扉	浴室暖房乾燥機付	カラーモニター付インターフォン
上下階シャワー・トイレ完備	収納多数	[フラット35S] 利用可※	床暖房

※フラット35Sを利用する場合、適合証明書取得費用として別途88,000円(税込)頂戴いたします。

●外部装備

上質で色あせや汚れに強いサイディング
耐候性(太陽光・風雨・温度変化に強く劣化しにくい性質)に優れ、凹凸のある美しいデザインが目目をひきます。



宅配BOX付機能門柱	金具止めサイディング	駐車スペース	JIC保険を採用しています
------------	------------	--------	---------------

校区 町田東小学校徒歩8分(600m)
薬師中学校徒歩13分(1,000m)

町田市

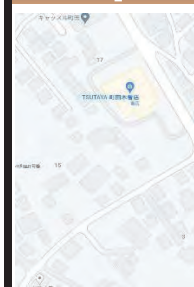
価格

4LDK

物件概要

- 所在地 :
- 土地面積 :
- 構造・規模 :
- 築年月 :
- 現況 :
- 都市計画 :
- 用途地域 :
- 防火地域 :
- 建ぺい率・容積率 :
- 接道状況 :
- 固定資産税 :

Map



120m²超の広々とした角地に
と

徒歩 15 分
亭歩 1 分

ツチン

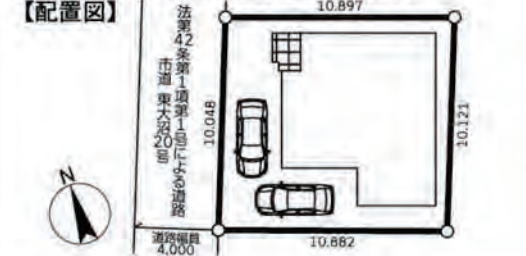
〈新築戸建住宅〉
サガミハラシ タイ5ミナミクヒガシオオスマ
**相模原市
第5南区東大沼**



カーナビは、相模原市南区東大沼2丁目13番7号付近

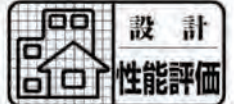
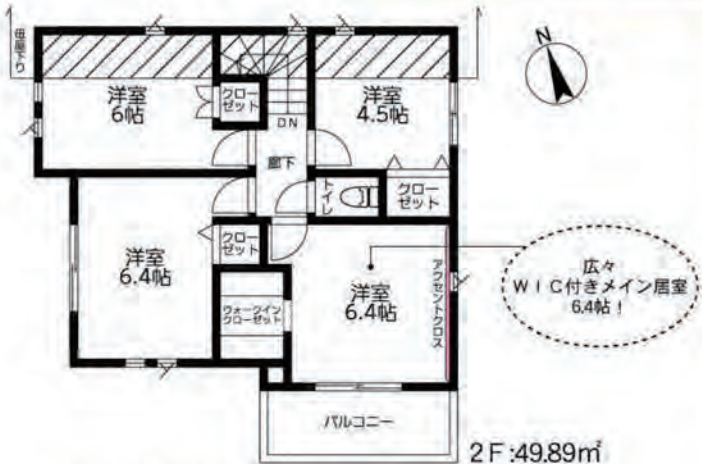
物件概要

- 所在地/相模原市南区東大沼二丁目3772番529
- 交通/J R 横浜線「古淵」駅徒歩24分
J R 横浜線「古淵」バス7分「大沼中央」徒歩5分
- 築年月/令和4年9月上旬
- 構造規模/木造2階建
- 土地権利/所有権
- 地目/雑種地
- 都市計画/市街化区域
- 用途地域/第一種低層住居専用地域
- 私道負担の有無/無
- 建ぺい率/50%
- 容積率/100%
- 設備/公営水道・公共下水・東京電力・東京ガス
- 消費税・外構工事費込(当社仕様オープン外構)
- その他/照明器具は別途注文となります。CATVはお客様負担となります。外構工事については、当社標準仕様となります(オープン外構)。図面と現況が異なる場合は現状優先となります。



1号棟
〈消費税・外構費込〉
総額 **4,480万円**

- 土地面積/111.48㎡(33.72坪)
- 建物面積/101.23㎡(30.62坪)
- 建築確認番号/第KBI-SGM22-10-1709号
(令和4年3月30日)



天井90cm
広々ペニンシュラタイプキッチン
◆静音シンク
◆人工大理石天板
◆浄水機能付水栓
◆食洗機装備

ペニンシュラタイプキッチンとは「対面キッチン」と呼ばれ、開放的な空間が特徴です。

キッチン上部 下がり天井

広い空間の一部に、色や素材感の異なる天井があることで変化が生まれアクセントになります。高級感を演出するダウンライトでキッチン全体がラグジュアリーな雰囲気。



※フラット3Sを利用する場合、適合証明書取得費用として別途88,000円(税込)頂戴いたします。

上質で色あせや汚れに強いサイディング
耐候性(太陽光・風雨・温度変化に強く劣化しにくい性質)に優れ、凹凸のある美しいデザインが目をひきます。



校区 大沼小学校徒歩6分(450m)
大野南中学校徒歩15分(1,200m)

●便利 & 充実の
内部装備

●外部
装備

新築売戸建

ガルボシティー

GAREOCITY

町田市木曽西1丁目

【物件概要】

- ◆所在地/町田市木曽西1丁目1854番3
同番5、同番6、同番7、同番8
(旧住居表示1丁目34番1号)
 - ◆構造規模/木造2階建 ◆土地権利/所有権
 - ◆地目/畑※引渡日までに地目を宅地へ変更致します。
 - ◆都市計画/市街化区域
 - ◆用途地域/第一種低層住居専用地域
 - ◆建ぺい率/40% ◆容積率/80%
 - ◆公法制限/第一種高度地区、文化財包蔵地
 - ◆完成予定/令和4年9月下旬
- ※ウッドショックにより工事期間の延長を余儀なくされる場合があります。
※引渡しは原則、建物・外構完成後概ね30~45日以後とさせていただきます。
※表示登記申請は施工検査完了後となります。
- ◆設備/東京電力、公営水道、公共下水、都市ガス



No.12389 T/E①

J R 横浜線「古淵」駅徒歩20分

《EQUIPMENT》～暮らしを彩る充実した設備・仕様～



※上記標準仕様は予告なく変更する場合があります。
※詳細仕様については、申込前、契約前に「仕様書」をご参照下さい。

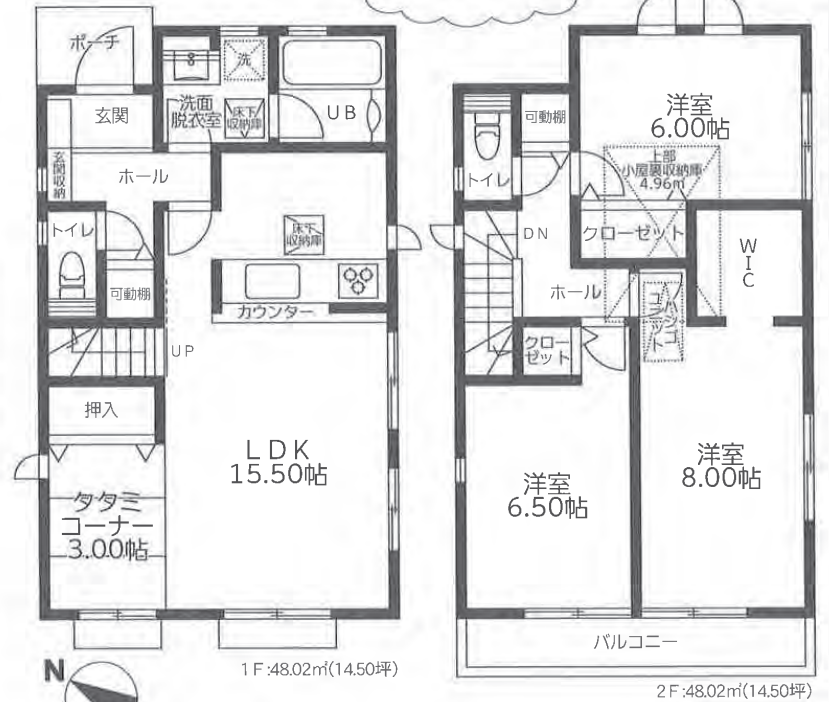
【配置図】



※全棟1台目は普通車、2台目は軽などの車種によります。
※図面と現況が異なる場合は現況優先とします。

4号棟 ■敷地面積:120.43㎡(36.43坪)
■延床面積: 96.04㎡(29.00坪)
■建築確認番号:第21UD1K建02085号
(令和4年2月18日) **価格 4,580万円** (税込)

・タタミコーナー有り
・WIC有り

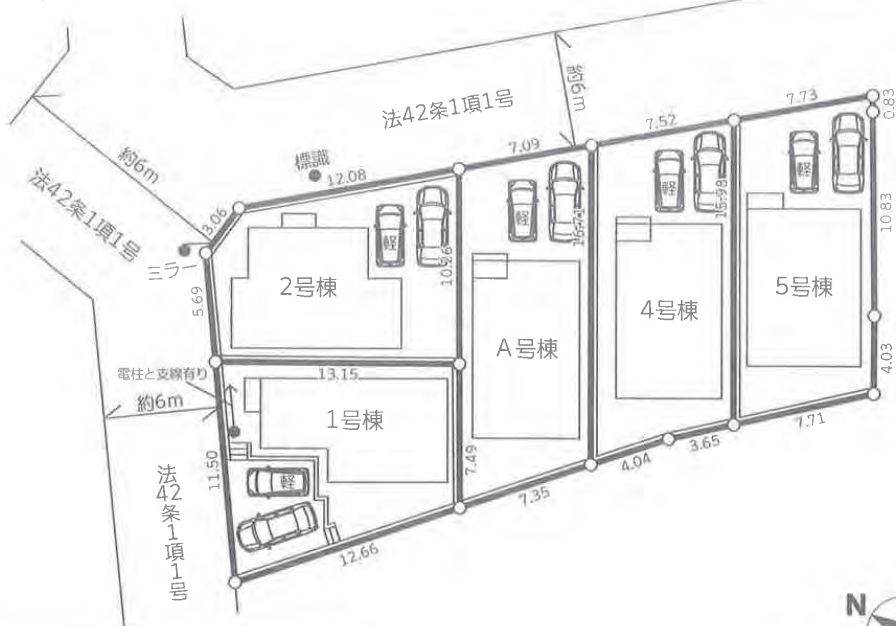


スーパー・学校
ドラッグストアがすぐ近く
家族全員が住みやすさを
実感出来る環境が整っています。

学区
木曽境川小学校
木曽中学校

1・2・A・5号棟の情報は裏面にあります

【配置図】

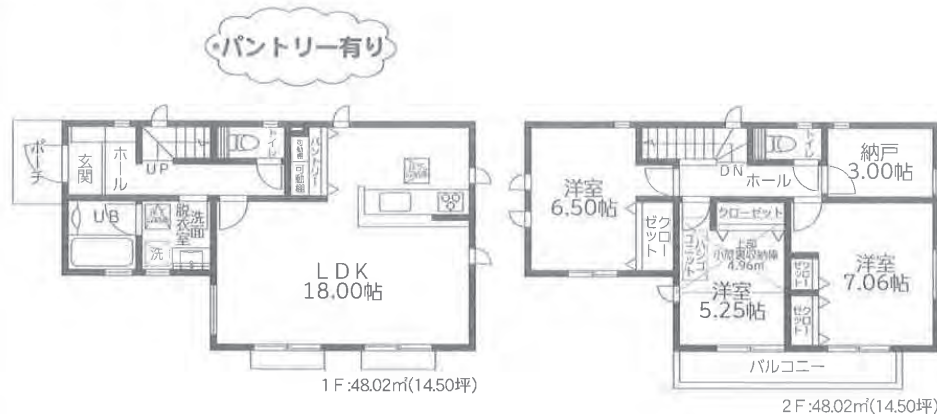


4号棟の情報は表面にあります。

※全棟1台目は普通車、2台目は軽などの車種によります。

1号棟

- 土地面積:120.44㎡(36.43坪)
- 延床面積: 96.04㎡(29.00坪)
- 建築確認番号:第21UDI1K建02083号(令和4年2月18日)



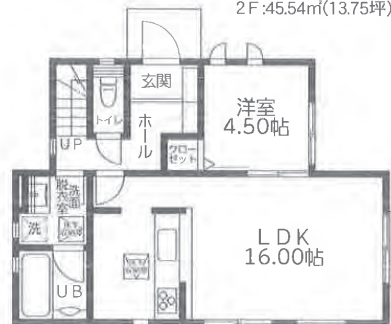
価格 **4,680** (税込) 万円

2号棟

- 土地面積: 120.45㎡(36.43坪)
- 延床面積: 96.05㎡(29.00坪)
- 建築確認番号: 第21UDI1K建02084号 (令和4年2月18日)



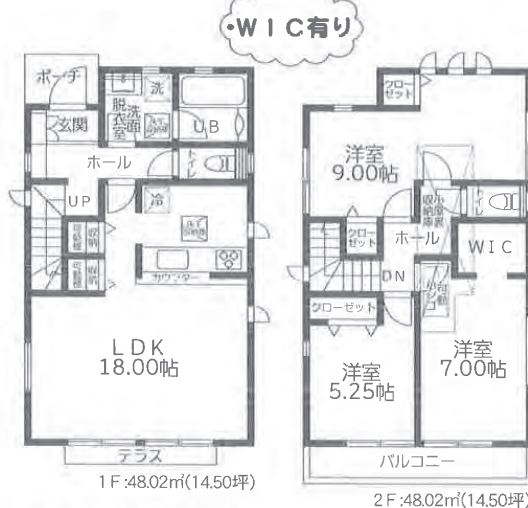
・WIC有り



価格 **4,750** (税込) 万円

A号棟

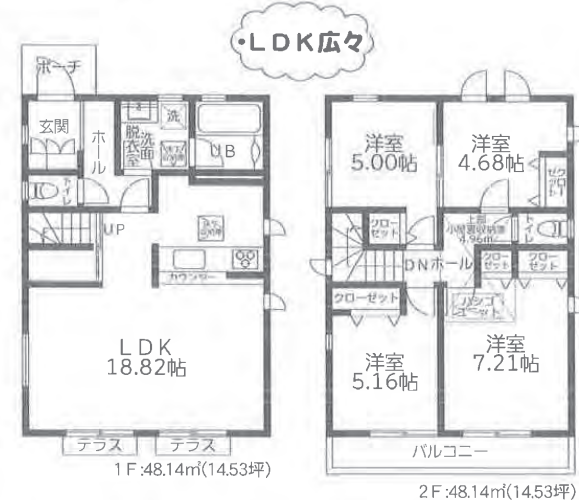
- 土地面積:120.44㎡(36.43坪)
- 延床面積: 96.04㎡(29.00坪)
- 建築確認番号:第21UDI1K建02080号(令和4年2月18日)



価格 **4,480** (税込) 万円

5号棟

- 土地面積:120.43㎡(36.43坪)
- 延床面積: 96.28㎡(29.06坪)
- 建築確認番号:第21UDI1K建02086号(令和4年2月18日)



価格 **4,580** (税込) 万円

食洗機設置済み物件 ①、②、④、富士通りリビング用エアコン1台 (nocria X) 設置予定。

設置予定エアコン

新築分譲住宅

Livele Garden.S

全4棟

町田木曾西3丁目

小田急電鉄「町田」駅バス13分
小田原線「町田総合高校前」徒歩2分
横浜線「古淵」駅徒歩22分

(現地案内図)

カーナビ入力：東京都町田市木曾西3-2-22

Life Information - 周辺環境 -

木曾川小学校.....800m(徒歩8分) オリンピック.....約380m(徒歩5分)
木曾中学校.....800m(徒歩10分) セブンイレブン.....約190m(徒歩7分)
町田木曾西郵便局.....約250m(徒歩4分) Dige A.....約680m(徒歩9分)
※記載事項に誤りがある場合があります。ご案内時、その他付随するすべての業務に使用される場合、各業者様で調査を行って下さい。当社では一切責任を負いません。

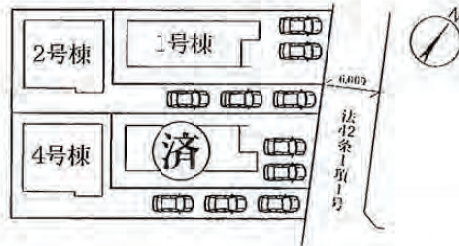
周囲に
商業施設・公共施設が
整っている為
利便性が高く、
生活環境良好です。



SCAN ME

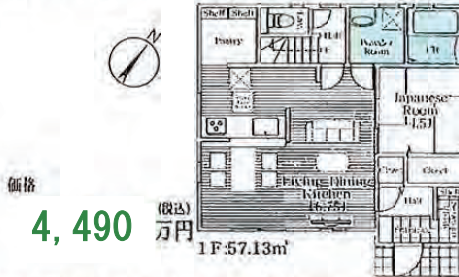
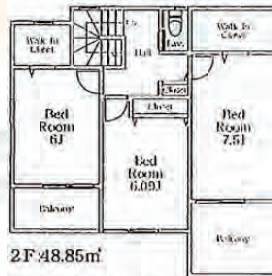
ウォークスルー動画です。
スマホでご確認いただけます。

Block Plan - 18 ㎡ 10 -



2号棟
1LDK

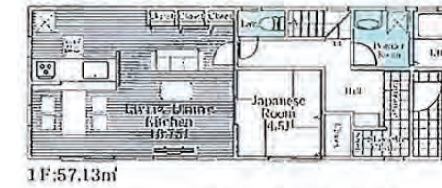
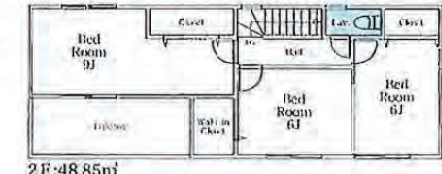
土地面積 / 174.73㎡
建物面積 / 105.98㎡
建築確認番号 / 第21UD11W建05512号
(令和3年11月8日)



価格
4,490 (税込) 万円

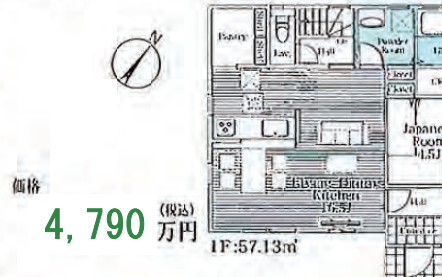
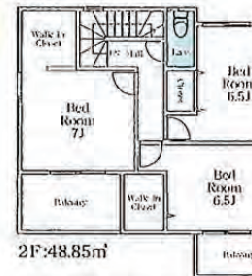
1号棟
4LDK

土地面積 / 166.22㎡
建物面積 / 105.98㎡
建築確認番号 / 第21UD11W建05511号
(令和3年11月8日)



4号棟
1LDK

土地面積 / 170.81㎡
建物面積 / 105.98㎡
建築確認番号 / 第21UD11W建05514号
(令和3年11月8日)



価格
4,790 (税込) 万円

nocria X NEW!

リビング

高さ203×幅798×奥行305mm
(標準小売価格 オープン価格)

AS-X562M2 (18畳タイプ)

- ・新交換器加断防着・フィルター自動お掃除
- ・デュアルプラスター・プラスマクリーン

20年間保証

JHS 地盤サポートシステム

JAPAN HOME SHIELD

火災保険(ご自身財産総合保険)+地震保険
売主にてご用意しております。ぜひご利用ください。

フラット35S利用可 (金利Aプラン)

Equipment - 暮らしの快適さを高める充実の設備 -

- TVモニター付きインターフォン
- 浴室乾燥機
- 高断熱窓
- 24h換気
- 人感センサー
- 基礎パッキン工法
- フラット35Sタイプ
- 浄水装置
- 地盤
- 35年保証
- 910モジュール

- システムキッチン(カウンター人造大理石使用。浄水機能付混合水栓)
- BS対応TV端子(各居室1ヶ所)電話配管(LDK・主寝室各1ヶ所)
- 洗面化粧台 シャンプードレッサー ●910モジュール
- 床下収納庫 ●ユニットバス(のびのび1坪タイプ・手摺付)
- アレルギーアトピーの方も安心な低ホルムリン接着剤を使用
- 地盤調査実施 (保証付) ■ベタ基礎&基礎幅150mm

Outline - 物件概要 -

- 所在地/東京都町田市木曾西3-2-29(地番)
- 所在地/東京都町田市木曾西3丁目2-22隣地(住居表示)
- 構造規模/木造在来軸組工法2階建(910モジュール)
- 間取タイプ/4LDK ●土地権利/所有権
- 地目/畑 ●都市計画/市街化区域
- 用途地域/第一種中高層住居専用地域
- 坪単価/60% ●容積率/200%
- 完成日/2022年2月中旬 ●現況/完成済
- 引渡日/相談
- 設備/東京電力・都市ガス・公営水道・木下水
- 接道幅員/北東側6m公道

※取引条件の有効期限(公開より2週間後の日曜日)

新築建売住宅
New House

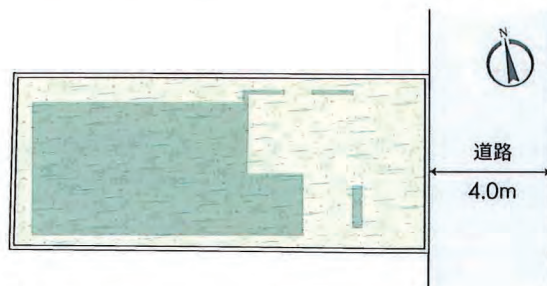
相模原市南区西大沼

Nishionuma Minami-ku Sagami-hara City

◎横浜線「古淵」駅徒歩13分

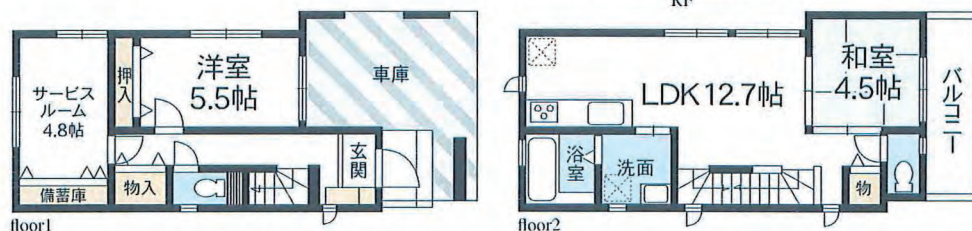
◎雨の日の乗り降りも楽々のビルトインガレージ

◎陽当り良好な2階LDK



Layout Plan 2LDK + サービスルーム

- 土地 / 74.19㎡ (22.44坪)
- 建物 / 86.48㎡ (26.16坪)



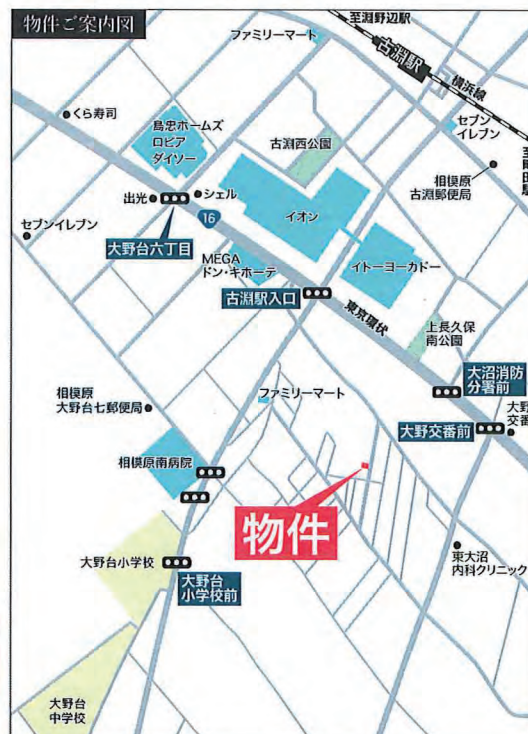
※図面と現況が異なる場合は現況優先とさせていただきます。 ※分筆前につき、面積の増減が生じる場合がございます。

Location Guide

生活施設の整った暮らしやすい"周辺環境のご案内"

- 大野台小学校..... 550m
- ファミリーマート..... 400m
- 大野台中学校..... 700m
- イトーヨーカドー..... 450m
- ひまわり幼稚園..... 750m
- MEGAドン・キホーテ... 450m
- 西大沼どんぐり公園... 260m
- イオン..... 550m
- 東大沼内科クリニック... 350m
- ロピア..... 750m

Access Map



カーナビ表記：相模原市南区西大沼一丁目13-6付近

販売価格 / **4,580** (税込) 万円

用途豊富なバルコニー2ヶ所配備

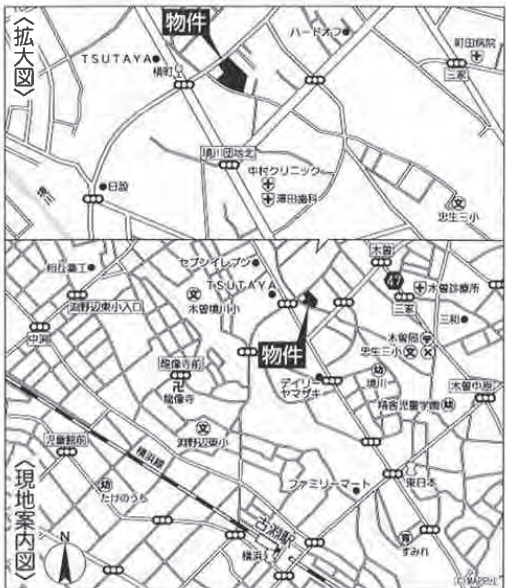
- 交通 / 横浜線「古淵」駅徒歩13分
- 土地 / 74.19㎡ (22.44坪)
- 建物 / 86.48㎡ (26.16坪)
- 土地権利 / 所有権
- 構造 / 木造2階建
- 間取 / 2LDK + サービスルーム
- 完成予定 / R4年7月末
- 確認番号 / 第2021SBC-確03174H号
- 設備 / 公営水道・本下水・東京電力・都市ガス
- 所在 / 相模原市南区西大沼一丁目

専任媒介

新築売戸建

ガルボシティ GARBOCITY 町田市木曽西4丁目6期

- ◆所在地/町田市木曽西4丁目1626番7~17 (旧住居表示4丁目4番6号他)
- ◆構造規模/木造2階建 ◆土地権利/所有権
- ◆地目/宅地 ◆都市計画/市街化区域
- ◆用途地域/第一種低層住居専用地域
- ◆建ぺい率/40% ◆容積率/80%
- ◆完成予定/令和4年10月下旬
- ※ウッドショックにより工事期間の延長を余儀なくされる場合があります。
※引渡しは原則、建物外構完成後概ね30~45日以後とさせていただきます。
※表示登記申請は施工検査完了後となります。
- ◆設備/東京電力、公営水道、公共下水、都市ガス
- ◆備考/外壁につき、A.B.C.G号棟は白系、D.E.F号棟は売主指定のカラーとなります。



No.12412T/E①

J R 横浜線「古淵」駅徒歩17分

《EQUIPMENT》
～暮らしを彩る充実した設備・仕様～

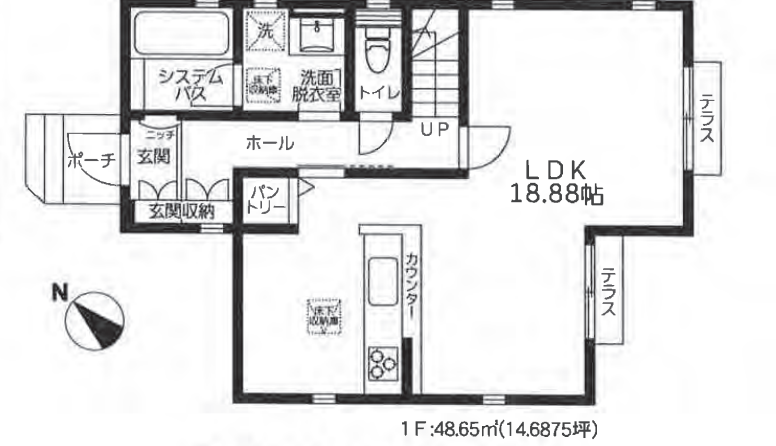
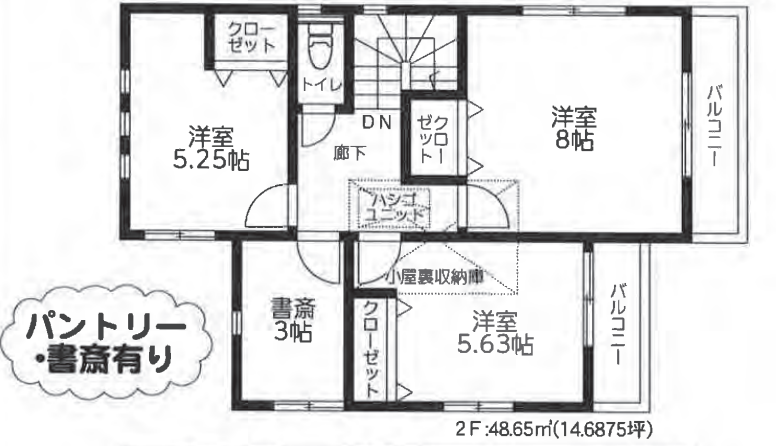
大型浴室TV	浴室乾燥機	ビルトイン食洗機	浄水器一体シャワー水栓	ハンドシャワー付洗面台	床下収納	シャッター害虫防止(取付場所は要問合せ)
LOW-Eペアガラス	トイレ2か所ウォッシュレットX2	ノンフックスフローリング	カラーモニター付インターフォン	屋根裏収納	LED照明	玄関カードキー又はタグキー(かざすタイプ)
都市ガス	シューズインクローゼット(専棟による)	ウォークインクローゼット(専棟による)	床ワiper洗浄(きれいお風呂)	洗面床ワiper洗浄	制御ダンパー「MAMORY」	
対面キッチン	ベタ基礎					

- 屋根洋瓦葺き
- 外壁モルタル左官仕上げ
- 網戸全窓標準
- 居室以外の照明器具全て標準
- 室内一部アクセントクロス施工
- キッチンパントリー有(A・B・C・G号棟)

※上記標準仕様は予告なく変更する場合があります。
※詳細仕様については、申込前、契約前に「仕様書」をご参照下さい。



A号棟 ■敷地面積:122.03㎡(36.91坪)
 ■延床面積:97.30㎡(29.375坪)
 ■建築確認番号:第21UD1K建02236号 (令和4年3月15日) **価格 4,480万円** (税込)

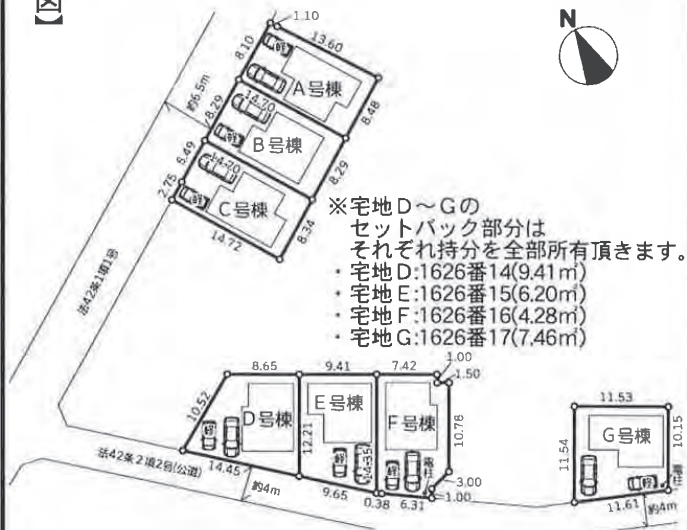


緑溢れる住宅街

※図面と現況が異なる場合は、現況優先と致します。
 B・C・D・E・F・G号棟の情報は裏面にあります

【図配置】

A号棟の情報は表面にあります。



※駐車可能台数は、車種によります。

B号棟 ■土地面積:122.03㎡(36.91坪)
■延床面積:97.30㎡(29.375坪)
■建築確認番号:第21LD1K建02237号
(令和4年3月15日)



2F:48.65㎡(14.6875坪)



1F:48.65㎡(14.6875坪)

パントリー
SIC
WIC有り

価格 **4,580** (税込) 万円

C号棟 ■土地面積:122.04㎡(36.91坪)
■延床面積:97.30㎡(29.375坪)
■建築確認番号:第21LD1K建02238号
(令和4年3月15日)



2F:48.65㎡(14.6875坪)



1F:48.65㎡(14.6875坪)

パントリー

価格 **4,680** (税込) 万円

D号棟 ■土地面積:125.10㎡(37.84坪)
■延床面積:100.02㎡(30.18坪)
■建築確認番号:第21LD1K建02255号
(令和4年3月19日)



2F:50.01㎡(15.09坪)



1F:50.01㎡(15.09坪)

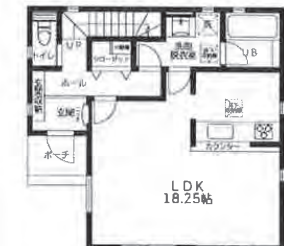
SIC有り
LDK18帖

価格 **4,580** (税込) 万円

E号棟 ■土地面積:125.10㎡(37.84坪)
■延床面積:100.06㎡(30.20坪)
■建築確認番号:第21LD1K建02256号
(令和4年3月19日)



2F:50.03㎡(15.10坪)



1F:50.03㎡(15.10坪)

LDK
18帖以上

価格 **4,580** (税込) 万円

F号棟 ■土地面積:125.10㎡(37.84坪)
■延床面積:100.02㎡(30.18坪)
■建築確認番号:第21LD1K建02257号
(令和4年3月19日)



2F:50.01㎡(15.09坪)



1F:50.01㎡(15.09坪)

SIC有
タタミコーナー
有り

価格 **4,680** (税込) 万円

G号棟 ■土地面積:125.11㎡(37.84坪)
■延床面積:100.02㎡(30.18坪)
■建築確認番号:第21LD1K建02258号
(令和4年3月19日)



2F:50.01㎡(15.09坪)

パントリー
SIC有り
書斎有り



1F:50.01㎡(15.09坪)

価格 **4,630** (税込) 万円

Cradle garden 新築分譲住宅
町田市木曽西第14
全2棟

Access

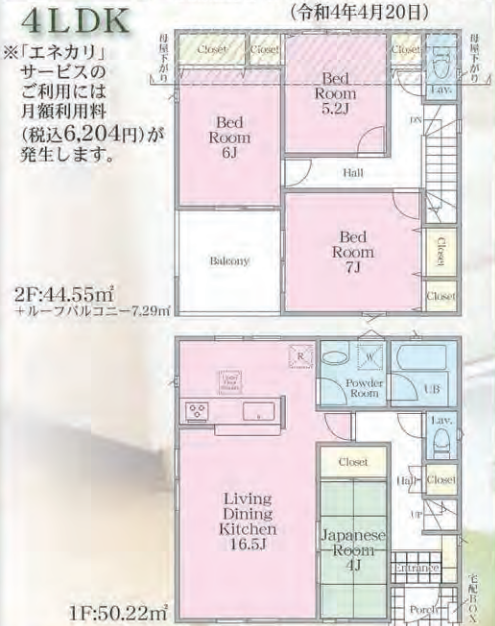
JR横浜線
「古淵」駅 徒歩 **24**分

Life Information

- 忠生第三小学校.....約700m(徒歩9分)
- 町田第三中学校.....約1,100m(徒歩14分)
- ローソン.....約160m
- クリエイトエス・ディー.....約180m
- 第二わかさ保育園.....約260m
- スーパー三和.....約590m



1号棟
敷地面積/172.81㎡
延床面積/ 94.77㎡
+ルーフバルコニー7.29㎡
建築確認番号/第KBI-SGM22-10-2018号
(令和4年4月20日)



Equipment



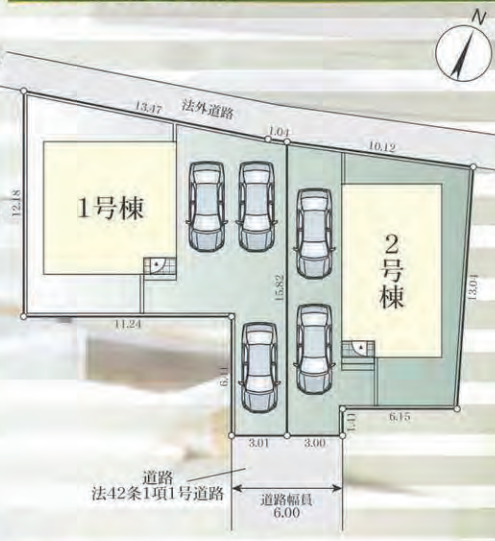
初期費用0円の太陽光発電
エネカリ

※太陽光発電システムの定額利用サービス(以下エネカリ)付きの分譲住宅となり太陽光発電システムが設置されております。
※土地・建物契約とエネカリ契約は別契約となります。
※エネカリの契約期間は10年となり月額利用料が発生します。
※エネカリのご利用にはTEPCOホームテック株式会社による条件・審査があり、お申込みが応諾されなかった場合、本物件の売買契約とは別にTEPCOホームテック株式会社と太陽光発電システムの売買契約を締結していただく売買代金(月額利用料×120)をお支払いいただきます。その場合、月額利用料は発生しません。
※詳細は営業所までお問い合わせください。

2号棟
敷地面積/136.13㎡
延床面積/ 93.15㎡
+ルーフバルコニー7.29㎡
建築確認番号/第KBI-SGM22-10-2019号
(令和4年4月20日)



Block Plan



Outline

- 所在地/町田市木曽西五丁目1454-7.6、12(地番) 構造 規模/外壁サイディング木造スレート葺またはアスファルトシングル葺2階建 ■ 土地権利/所有権 ■ 地目/宅地 ■ 建ぺい率/40% ■ 容積率/80% ■ 都市計画/市街化区域 ■ 用途地域/第1種低層住居専用地域 ■ 接道/南側約6.0m公道(※北側幅員約1.8mの法外道路と接道有。)
- 公法制限/防火指定なし(建築基準法22条区域)、絶対高さ10m、最低敷地面積120㎡、第1種高度地区、宅地造成工事規制区域 ■ 完成日/2022年8月 ■ 引渡予定/2022年8月 ■ 設備/東京電力・公営水道・公共下水・プロパンガス ■ 駐車場/2~3台(車種による) ■ システム番号/13-3142
- ※東京法務局に住宅瑕疵担保保証金を供託します。※図面と現況が相違する場合は、現況を優先とします。※記載事項に誤りがある場合があります。広告掲載やご案内時には、各業者様で調査して下さい。※TVアンテナ・網戸・面格子・カーテンレール・シャッター別添。※敷地内に電柱及び支線が入る場合があります。
- ※建築中の現場においては事故防止の為ヘルメットを着用し、建物内はスリッパのご案内をお願いします。

子どもみらい住宅支援事業
【対象住宅】

交付の対象となるには諸条件があります。交付申請には期限があります。住宅の性能により契約期間や補助金額が異なりますので、詳細は子どもみらい住宅支援事業WEBサイトをご確認ください。交付申請書等は申請期限内に受理される必要があります。予算状況により期限内に繰り込まれる場合があります。※ご不明な点は最寄りの営業所までお問い合わせください。

【フラット35S】金利Aタイプ利用可
制震装置設置住宅
SAFE 2550
QUiE クワイエ

設計 性能評価
建設 性能評価
設計住宅性能評価書取得済
建設住宅性能評価書取得予定



2022年オリコン顧客満足度調査
販売住宅ビルダー 首都圏
神奈川県 第1位

相模原市 南区大野台6丁目

全2棟 こだわりの新築一戸建て

販売価格

4,690 万円~
[税込]

横浜線
「古淵」駅 徒歩11分

徒歩圏内に文教商業施設多数!
幼稚園、小学校徒歩10分以内!

長期優良住宅 減税 優遇
控除

認定低炭素住宅 エコ

住宅性能表示 W 評価
建設 + 設計 取得

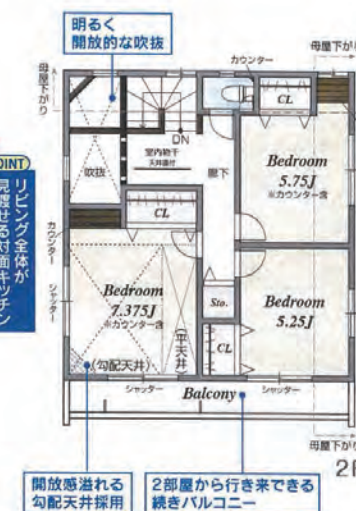
(フラット35)S 安心 補助
子どもみらい住宅支援事業
子育て世帯 若者夫婦世帯

耐震等級 3 耐震 断熱等性能等級 4 断熱
取得

LDK19帖越えの大空間!! 家族団らんのひと時を♪

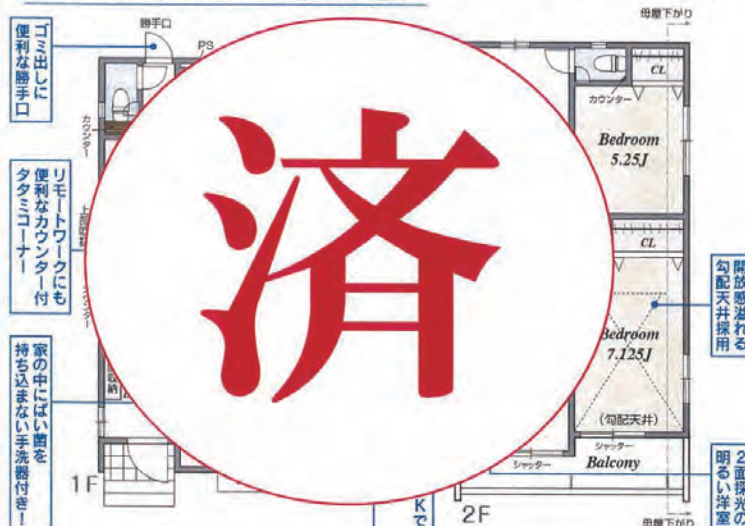
1号棟 販売価格 4,690 万円 [税込]
3LDK+カースペース

土地面積/101.61㎡ (30.73坪)
建物面積/95.01㎡ (28.73坪)
建築確認番号/第R04SHC104754号



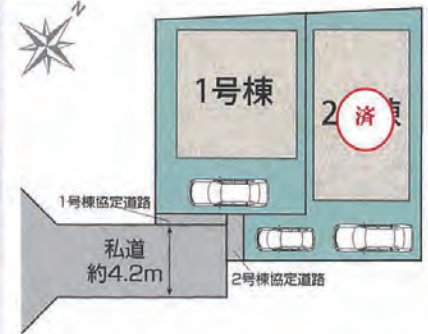
2号棟
3LDK+マルチスキップ+カースペース2台 (小型車1台)

土地面積/108.55㎡ (32.83坪)
建物面積/101.02㎡ (30.55坪)
建築確認番号/第R04SHC104755号



済

- こだわりの設備仕様
- 吹抜け ●床下収納 ●手すり付階段 ●ハンドシャワー付 ●ポップアップ天井 ●1・2階温水洗浄便座 ●洗面化粧台 ●対面カウンターキッチン ●TVモニター付インターフォン ●LED照明 (玄関・廊下・キッチン・トイレ・洗面所)
 - 南道路 ●勾配天井 ●折上天井 ●防火構造 ●在来工法
 - 室内物干し ●浄水器蛇口 ●ユニットバス ●24時間換気 ●日当たり良好
 - 食器洗浄乾燥機 ●全意ペアガラス ●認定低炭素住宅 ●玄関収納ミラー付 ●LDK18帖以上
 - 洗濯機置き場 ●アセントクロス ●玄関収納ミラー付 ●浴室暖房換気乾燥機 ●全館空調ローゼット付
 - キッチン・トイレ・洗面所



- 周辺環境
- 教育施設
- 相模原市立大野台小学校 約480m (徒歩約7分)
 - 相模原市立大野台中学校 約860m (徒歩約11分)
 - 大野文化幼稚園 約580m (徒歩約8分)
 - 大野あおばこども園 約1,200m (徒歩約15分)
 - 分園パンビーン (こども園) 約750m (徒歩約10分)
- 買い物施設
- イトーヨーカドー吉野店 約760m (徒歩約10分)
 - イオン相模原店 約830m (徒歩約11分)
 - 島忠ホームズ相模原店 約580m (徒歩約8分)
 - セブンイレブン 約330m (徒歩約5分)
 - 相模原大野台6丁目店 約460m (徒歩約6分)
 - ファミリーマート 約460m (徒歩約6分)
 - 相模原大野台6丁目店 約460m (徒歩約6分)
- その他施設
- 大野台公園 約200m (徒歩約3分)
 - 吉野西公園 約680m (徒歩約9分)
 - 大野台クリニック 約270m (徒歩約4分)
 - どんぐりこどもクリニック 約270m (徒歩約4分)
 - 相模原南病院 約280m (徒歩約4分)

相模原市南区大野台6丁目 2棟 新築分譲住宅 物件番号 43071023

- 所在地/神奈川県相模原市南区大野台6丁目2210番752(地番) ●交通/横浜線「古淵」駅徒歩11分 ●総区画数/2棟 ●今回販売棟数/別記 ●土地権利/所有権 ●構造/木造サイディング造シングル2階建(在来工法) ●都市計画/市街化区域 ●用途地域/第一種低層住居専用地域 ●建ぺい率/50% ●容積率/100% ●設備/公営水道・東京電力・都市ガス・本下水道 ●接道状況/南東約4.2m私道 ●完成予定/2022年7月中旬 ●入居予定/2022年8月中旬 ●協定道路/敷地面積に含む:1号棟2.46㎡、2号棟2.70㎡

※完成現場で手付金の額が1,000万円以下であり且つ販売価格の10%以内のときは、手付金等の保全措置は講じません。(※完成物件の場合は1,000万円以下で販売価格の5%以内) ●TVアンテナ(電波障害等)によるケーブルTV、共同アンテナの申込みはお客様負担となります。 ●電気の供給の為、敷地内に電柱及び支線が入る場合があります。 ●図面と現況の相違がある場合は現況優先にてご了承願います。 ●当社の物件のインターネット及近況広告掲載の場合については必ず当社まで一層下さい。 ●消費税について引渡し時の税率を適用します。 ●司法書士、土地家屋調査士は当社指定とさせていただきます。 ※広告掲載不可

新築分譲住宅
全6棟

Style
町田市木曾東
3期

KEYIAI Style

マイアスタイル

マイアスタイルが創る世界に1冊だけの分譲住宅

JR横浜線
「古淵」駅徒歩18分(約1,400m)

小田急線
「町田」駅バス10分「溝の沢」徒歩3分(約180m)

販売価格 **4,590**(税込)万円~**5,290**(税込)万円



●カーナビ入力町田市木曾東1-22-44 付近

徒歩10分圏内に、公園・幼稚園・小学校・中学校・スーパーがあり、生活環境が良好ですよ。



2, 3, 4号棟

※イメージパース



5, 6, 7号棟

※イメージパース

配置図



※車種制限がある場合があります。

設備・仕様



※仕様、設備は変更になる場合があります ※建物が完成している場合は現地でご確認をお願いします。

※上記内容は現地等でもご確認をお願いします。 ※網戸、カーテンレール、TVアンテナはオプションになります。 ※電波障害によるケーブルテレビ、共通アンテナ申込みはお客様負担となります。 ※司法書士・土地家屋調査士は当社指定となります。 建物表示登記費用:102,000円(税込)

物件概要 Style「町田市木曾東3期」

- 所在地/町田市木曾東1丁目483番2の一部、他
 - 交通/JR横浜線「古淵」駅徒歩18分(約1,400m)・小田急線「町田」駅バス10分「溝の沢」徒歩3分(約180m)
 - 総棟数/7棟 ●販売棟数/6棟 ●敷地面積/約124.96㎡(約37.80坪)~約125.06㎡(約37.83坪) ●私道負担/無
 - 建物面積/98.13㎡(約29.68坪)~99.83㎡(約30.19坪) ●間取り/3LDK+S~5LDK
 - 建物構造/木造アスファルトシングル葺2階建 ●土地権利/所有権 ●地目/宅地、雑種地 ●都市計画/市街化区域
 - 用途地域/第一種低層住居専用地域 ●防火地域の有無/22条区域、準防火地域 ●その他の区域・地域等/第一種高度地区
 - 建蔽率/40% ●容積率/80% ●完成年月/令和4年8月上旬完成予定 ●入居予定/令和4年9月上旬以降予定
 - 設備/公営水道・下水道・都市ガス・東京電力 ●接道状況/南側約4.5m公道(2-3-4号棟)、北側約4.5m公道(5-6-7号棟)、東側約5m公道(4-7号棟)
 - 建築確認番号/第22LDH1S建00060号、他(令和4年4月18日)
- ※税込とは消費税込の事です。 ※広告制作中に売約になる場合がございます。 ※図面と現況が異なる場合は現況を優先とさせていただきます。
※建材等の納品時期によっては、完成・入居予定年月が変更(遅延または前倒し)となる場合があります。

ライフインフォメーション

- 町田市立忠生第三小学校.....徒歩9分(700m)
- 町田市立町田第三中学校.....徒歩6分(450m)
- きそ幼稚園.....徒歩4分(270m)
- ファミリーマート町田市木曾東1丁目店.....徒歩2分(90m)
- ウエルシア町田溝の沢店.....徒歩4分(300m)
- スーパー三和境川店.....徒歩9分(700m)
- 溝の沢源流公園.....徒歩3分(240m)

【フラット35】S利用可
(別途申請手数料がかかります)

30年長期サポート

※現在「フラット35」が適用される工事が完了した段階から30年長期サポートで安心。 30年間は保証期間あり、その後は保証期間終了となり、保証料は発生しません。 保証期間中は保証料が毎月発生しますが、保証料は保証期間終了後、一括で発生します。 ※保証料は保証期間終了後、一括で発生します。 ※保証料は保証期間終了後、一括で発生します。 ※保証料は保証期間終了後、一括で発生します。

第三者機関/ハウスプラス保険加入

KEYIAI安心サポート
(別途保証料がかかります)

2号棟

4LDK

- 敷地面積:125.06㎡(37.83坪)
- 建物面積:98.13㎡(29.68坪)
- 建築確認番号:
第22LDH1S建00060号 令和4年4月18日



1階:48.23㎡(14.58坪)



2階:49.9㎡(15.09坪)

●販売価格:

4,990 (税込) 万円

※点検部分は母屋下がりです。

3号棟

5LDK

- 敷地面積:124.96㎡(37.80坪)
- 建物面積:99.18㎡(30.00坪)
- 建築確認番号:
第22LDH1S建00061号 令和4年4月18日



1階:49.68㎡(15.02坪)



2階:49.5㎡(14.97坪)

●販売価格:

4,990 (税込) 万円

※点検部分は母屋下がりです。

4号棟

4LDK+S

- 敷地面積:125.03㎡(37.82坪)
- 建物面積:99.83㎡(30.19坪)
- 建築確認番号:
第22LDH1S建00062号 令和4年4月18日



1階:49.65㎡(15.01坪)



2階:50.18㎡(15.17坪)

●販売価格:**5,290** (税込) 万円

※点検部分は母屋下がりです。

5号棟

3LDK+S

- 敷地面積:125.01㎡(37.81坪)
- 建物面積:99.21㎡(30.01坪)
- 建築確認番号:
第22LDH1S建00063号 令和4年4月18日



1階:49.81㎡(15.06坪)



2階:49.4㎡(14.94坪)

●販売価格:**4,590** (税込) 万円

※点検部分は母屋下がりです。

6号棟

4LDK

- 敷地面積:125.01㎡(37.81坪)
- 建物面積:99.50㎡(30.09坪)
- 建築確認番号:
第22LDH1S建00064号 令和4年4月18日



1階:49.75㎡(15.04坪)



2階:49.75㎡(15.04坪)

●販売価格:

4,690 (税込) 万円

※点検部分は母屋下がりです。

7号棟

4LDK

- 敷地面積:125.01㎡(37.81坪)
- 建物面積:99.71㎡(30.16坪)
- 建築確認番号:
第22LDH1S建00065号 令和4年4月18日



1階:55.63㎡(16.82坪)



2階:44.08㎡(13.33坪)

●販売価格:

4,990 (税込) 万円

※点検部分は母屋下がりです。

食洗機設置済み物件 ①、②、④、富士通りリビング用エアコン1台 (nocria X) 設置予定。

設置予定エアコン

新築分譲住宅

Livele Garden.S

全4棟

町田木曾西3丁目

小田急電鉄「町田」駅バス13分
小田原線 「町田総合高校前」徒歩2分
横浜線「古淵」駅徒歩22分

(現地案内図)

カーナビ入力：東京都町田市木曾西3-2-22

Life Information - 周辺環境 -

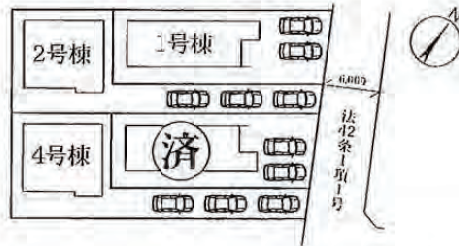
木曾川小学校.....800m(徒歩8分) オリンピック.....約380m(徒歩5分)
木曾中学校.....800m(徒歩10分) セブンイレブン.....約190m(徒歩7分)
町田木曾西郵便局.....約250m(徒歩4分) 町田A.....約680m(徒歩9分)

※記載事項に誤りがある場合があります。ご案内時、その他付随するすべての業務に使用される場合、各業者様で調査を行って下さい。当社では一切責任を負いません。

周囲に
商業施設・公共施設が
整っている為
利便性が高く、
生活環境良好です。

ウォークスルー動向です。
スマホでご確認いただけます。

Block Plan - 18 ㎡ 100 -



2号棟
1LDK

土地面積 / 174.73㎡
建物面積 / 105.98㎡
建築確認番号 / 第21UD11W建05512号
(令和3年11月8日)

2F:48.85㎡

4号棟
1LDK

土地面積 / 170.81㎡
建物面積 / 105.98㎡
建築確認番号 / 第21UD11W建05514号
(令和3年11月8日)

2F:48.85㎡

価格 4,490 (税込) 万円

1号棟
4LDK

土地面積 / 166.22㎡
建物面積 / 105.98㎡
建築確認番号 / 第21UD11W建05511号
(令和3年11月8日)

価格 4,990 (税込) 万円

2F:48.85㎡

1F:57.13㎡

4号棟
1LDK

土地面積 / 170.81㎡
建物面積 / 105.98㎡
建築確認番号 / 第21UD11W建05514号
(令和3年11月8日)

2F:48.85㎡

4号棟
1LDK

土地面積 / 170.81㎡
建物面積 / 105.98㎡
建築確認番号 / 第21UD11W建05514号
(令和3年11月8日)

1F:57.13㎡

価格 4,790 (税込) 万円

nocria X NEW!

リビング

高さ203×幅798×奥行305mm
(標準小売価格 オープン価格)

AS-X562M2 (18畳タイプ)

- ・新交換器加勢送風・フィルター自動お掃除
- ・デュアルプラスター・プラスマクリーン

20年間保証

JHS 地盤サポートシステム

JAPAN HOME SHIELD

火災保険(ご自身財産総合保険)+地震保険

売主にてご用意しております。
ぜひご利用ください。

フラット35S利用可 (金利Aプラン)

Equipment - 暮らしの快適さを高める充実の設備 -

- TVモニター付きインターフォン
- 浴室乾燥機
- 高断熱窓
- 24h換気
- 人感センサー
- 基礎パッキン工法
- フラット35Sタイプ
- 浄水装置
- 地盤
- 35年保証
- 910モジュール

- システムキッチン(カウンター人造大理石使用。浄水機能付混合水栓)
- BS対応TV端子(各居室1ヶ所)電話配管(LDK・主寝室各1ヶ所)
- 洗面化粧台 シャンプードレッサー ●910モジュール
- 床下収納庫 ●ユニットバス(のびのび1坪タイプ・手摺付)
- アレルギーアトピーの方も安心な低ホルムリン接着剤を使用
- 地盤調査実施 (保証付) ■ベタ基礎&基礎幅150mm

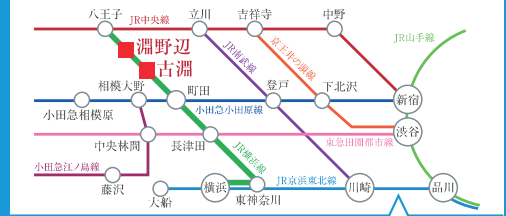
Outline - 物目概要 -

- 所在地/東京都町田市木曾西3-2-29(地番)
 - 所在地/東京都町田市木曾西3丁目2-22隣地(住居表示)
 - 構造規模/木造在来軸組工法2階建(910モジュール)
 - 間取タイプ/4LDK ●土地権利/所有権
 - 地目/畑 ●都市計画/市街化区域
 - 用途地域/第一種中高層住居専用地域
 - 坪単価/60% ●容積率/200%
 - 完成日/2022年2月中旬 ●現況/完成済
 - 引渡日/相談
 - 設備/東京電力・都市ガス・公営水道・木下水
 - 接道幅員/北東側6m公道
- ※取引条件の有効期限(公開より2週間後の日曜日)

祝完成 新築分譲住宅 全1棟
今回報売1棟 **FiT**

相模原市中央区東淵野辺2期

JR横浜線「**古淵**」駅徒歩 **19分**
JR横浜線「**淵野辺**」駅徒歩 **20分**
又はバス(循環バス利用) **5分**「**共和**」停歩 **5分**



JR横浜線「古淵」駅からの所要時間
「**町田**」駅まで……直通3分「**新宿**」駅まで……35分
JR横浜線利用直通
「**横浜**」駅まで……直通37分「**品川**」駅まで……59分
JR横浜線利用直通
※所要時間は、日中平常時のみの時間帯により異なります。また、乗り換え・待ち時間も含まれておりません。



相模原市立共和小学校…約1,100m
相模原市立共和中学校…約1,100m
セブンイレブン…約220m
ウエルシア…約290m
相模原大野台郵便局…約450m
業務スーパー…約550m



南側道路の角地で日当たり良好

※バスはイメージ図です。現況と異なる場合は現況を優先させていただきます。

**完成
しました!
内覧可能
です!!**

駐車もしやすい6m道路!

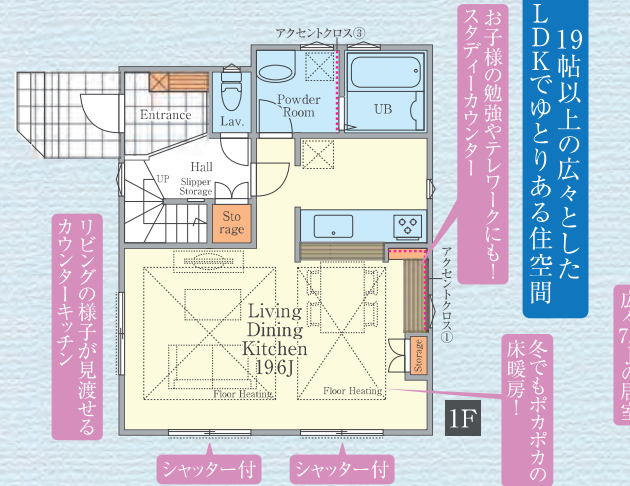
建物は
オリジナル
プラン
安心の
売主自社
施工
建物保証
地盤保証 **10年**
フラット35S
利用可能(Ｂプラン)



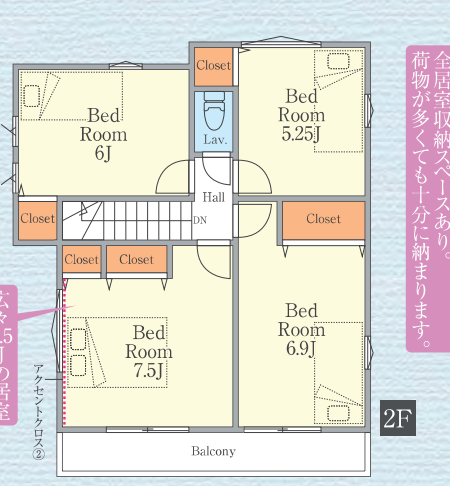
外構は予定図であり、変更となる場合があります。現況と異なる場合は、現況を優先させていただきます。

1号棟 4LDK ■土地面積/99.40㎡ ■建物面積/102.26㎡
■1階面積/49.47㎡ ■2階面積/52.79㎡
■建築確認番号 第21UDDI建09334号

4,898万円 (税込)



シャッター付 シャッター付
床暖房! 冬でもホカホカの
LDKでゆとりある住空間
19帖以上の広々とした
LDKでゆとりある住空間
お子様の勉強やテレワークにも!
スタディーカウンター



広々7.5Jの居室
全居室収納スペースあり。
荷物が多くても十分に納まります。
2部屋に渡る
ワイドバルコニー

アクセントカラー(スマート)

アクセントクロス① カウンター	アクセントクロス② 主寝室	アクセントクロス③ 洗面
--------------------	------------------	-----------------



バスはイメージ図です。現況と異なる場合は現況を優先させていただきます。アクセントクロスのカラは異なります。また、間取りも本物件とは異なります。

<物件概要> ■所在地/神奈川県相模原市中央区東淵野辺5丁目1081番19 ■土地権利/所有権 ■地目/宅地 ■構造規模/木造2階建 ■道路/南側幅員約4.0m、西側幅員約5.9m ■都市計画/市街化区域 ■用途地域/第一種住居地域 ■建設率/60% ■容積率/200% ■防火指定/準防火地域 ■私道負担/1081番2(206.83㎡、持分12分の1) ■その他規制/下水道処理区域、日影規制4-2.5h4m ■設備/公営管・本下水・都市ガス・宅内浸透 ■現況/未完成 ■完成日/2022年6月下旬予定 ■引渡し/相談 ※フラット35をご利用の場合は、適合証明書取得費用がかかります。また、お客様のご依頼を頂いて発行までに約3週間かかります。なお、物件により、適合証明書の取得ができない場合があります。※施工上の都合により設計仕様などに変更が生じる場合があります。図面と現況が異なる場合は、現況優先とさせていただきます。

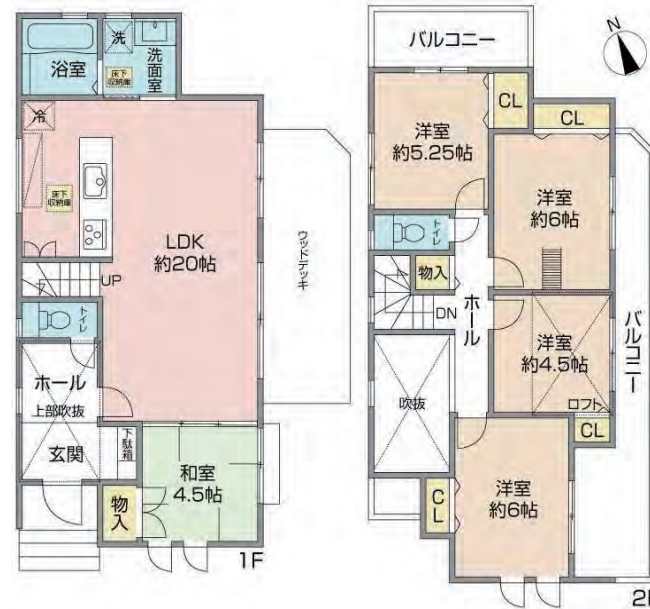
一戸建	価格	(非課税)	交通	所在 (住所表示)
	4,980	万円	JR横浜線「古淵」駅徒歩 14分	町田市木曽西1丁目

Machidashi Kisonishi

町田市木曽西1丁目 5LDK 戸建

土地面積:205.04㎡ 建物面積:105.6㎡ 5LDK

- ★ 令和2年9月築、オール電化
- ★ 土地約62坪、建物5LDKのゆとりあるお住まい
- ★ 玄関上部は吹抜の為、明るい玄関先です
- ★ 広々としたウッドデッキあり
- ★ カースペースは3台分あり



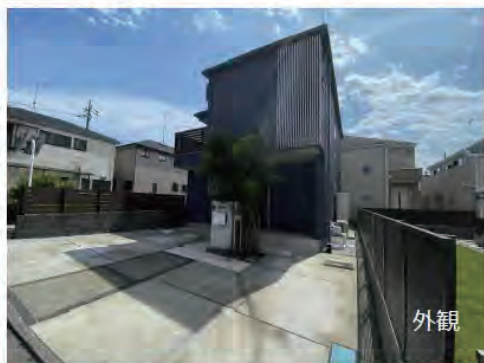
生活伝言板 木曽境川小学校…約390m 木曽中学校…約820m 三和忠生店…約640m
セブンイレブン町田木曽西1丁目店…約330m

土	所有権	(公簿)	205.04	㎡	(62.02	坪)
	地目	(宅地)				
地	地勢	(平坦)				
	接面道路	(公道)				
建	方位・道路幅員	(南西側約4.0m)				
	道路面より	(等高)				
物	構造	(木造スレートぶき2階建)				
	建築	(2020年9月) 増改築 ()				
制	1階	(57.51	㎡)	2階	(48.09	㎡)
	合計	(公簿)	105.6	㎡	(31.94	坪)
限	間取り	(5LDK)				
	建ぺい率	40	%	容積率	80	%
施	用途地域	(第1種低層住居専用地域)				
	高度地区	(第1種) 防火地域 (22条区域)				
設	都市計画	(市街化区域)				
	土地区画整理事業	(無) 計画道路 (無)				
引	水道	(公営) ガス (オール電化)				
	汚水	(本下水)				
渡	雑排水	(本下水)				
	駐車スペース	(有)				
備	現況	(居住中)				
	期日	(相談)				
考	※駐車スペースは駐車できる車両に制限があります。					
	※土地面積には路地上部分約43㎡含まれます。					

※媒介の場合、仲介手数料に所定の消費税等が加算されます。

一戸建て	価格 6,080 万円	交通 小田急小田原線「相模大野」駅徒歩27分 JR横浜線「古淵」駅バス14分「西大沼」徒歩3分	所在 相模原市南区東大沼4丁目 相模原市南区東大沼4丁目 中古戸建て
------	--------------------------	---	---

◆◆ ヘーベルハウス施工 2019年築戸建て！敷地約37坪 カースペース並列3台可(車種による)◆◆



外観



前面道路

- 軽量鉄骨造2階建て ■ 2LDK+S(納戸)+WIC+SIC
- 長期優良住宅認定住戸 ■ 建物約30坪 ■ LDK約19.7帖
- 南東側隣地は緑道につき、開放感のある立地です。
- 全居室収納スペース有 ■ キッチンにパントリー有
- 【建設・設計住宅性能評価書】取得済 ■ オール電化住宅



1階

2階

充実の設備・仕様

カウンターキッチン	食器洗浄機	浴室に窓付き
オール電化	浴室乾燥機	追っだし機能
フローリング	ウォークインクローゼット	注文住宅ハウスメーカー施工

LIFE INFORMATION

- クリエイトS・D 相模原東大沼店: 約900m(徒歩12分)
- 新鮮市場なかや 相模原大沼店: 約1100m(徒歩14分)
- ライフ相模原若松: 約1300m(徒歩17分) ■ 御園公園: 約190m(徒歩3分)
- セブンイレブン 相模原西大沼5丁目店: 約900m(徒歩12分)
- 市立双葉小学校: 約300m(徒歩4分) ■ 市立麻溝台中学校: 約650m(徒歩9分)

※図面と現況が異なる場合は現況を優先とします。

概要		Outline	
土地	権利	所有権	
	面積	122.47㎡(37.04坪)	
	私道	無	地勢 平坦
	地目	宅地	接道舗装 有
接面道路	北東4m公道		
借地料	借地期間		
建物	物件種目	中古一戸建て	
	構造	軽量鉄骨造2階建	
	築年月	2019年1月	
	面積	100.33㎡(30.34坪)	
	1階	49.96㎡	2階
その他	間取り 2SLDK+WIC		
制限	都市計画	市街化区域	
	用途地域	第一種低層住居専用地域	
	建ぺい率	50%	高度地区 無
	容積率	100%	計画道路 無
防火地域	準防火地域	区画整理 計画無し	
施設	駐車場	有	
	飲用水	公営水道	汚水 本下水
	ガス	オール電化	雑排水 本下水
引渡	現況	居住中	
	引渡	相談	
備考	その他制限: 屋外広告物許可地域: 自然系許可地域等/※バス所要時間: 天候や時間帯・交通状況等により前後する場合があります。		
	※駐車場に駐車可能な車のサイズについては、あらかじめ車検証等でご確認ください。		