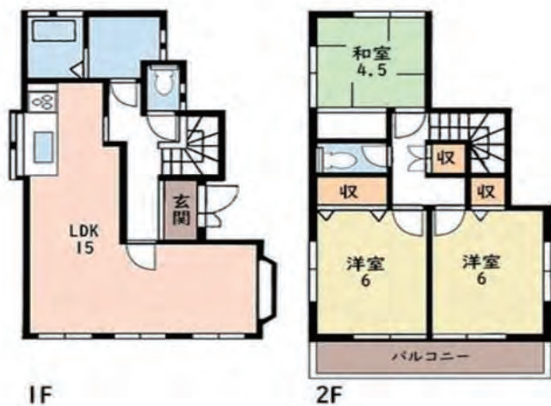


平成9年築戸建て

町田市本町田

小田急線・JR横浜線「町田」駅 バス8分 バス停3分

★6月中であれば価格交渉可能でございます★



周辺環境

- ・町田市立第三小学校 徒歩5分
- ・町田市立第三中学校 徒歩17分
- ・本町田郵便局 徒歩4分
- ・ローソン 本町田店 徒歩7分
- ・ロピア町田店 徒歩17分



物件種目	中古戸建て		
価格	1980万円		
所在地	東京都町田市		
	本町田		
建物	構造	木造二階建て	
	築年数	平成9年築	
	間取り	3LDK	
	延床面積	63.34㎡	
土地	地目	宅地	
	敷地面積	63.66㎡	
	接道状況	1.8m	
	土地権利	所有権	
	都市計画	市街化区域	
	用途地域	第一種低層住居	
	建蔽率	40%	容積率 80%
	国土法		
設備	東京電力・PLガス・公営水道・公共下水		
	駐車場無し 近くに月極有		
引渡	引渡日	相談	
備考	※空室 ※再建築不可		

一戸建	価格	(非課税)	交通	小田急線・JR横浜線「町田」駅バス12分 「市立博物館前」停徒歩1分	所在 (住所表示)	町田市本町田
	2,290	万円				

町田市本町田 戸建て

- ★ 2004年4月築 城南建設施工の3LDK
- ★ 小屋裏・床下等収納豊富
- ★ バス停徒歩1分
- ★ 上部ロフト付き洋室2ヶ所



生活伝言板 | 町田市立町田第三小学校…徒歩13分(約1000m) | 町田市立薬師中学校…徒歩19分(約1500m)

土	所有権	(公簿)	73.71	m ²	(22.29	坪)
	私道(外)					
地	地目	(宅地)				
	地勢	(平坦)				
	接面道路	(第43条ただし書扱い)				
	方位・道路幅員	(南東約10mに2.9m接する)				
建	構造	(木造 2階建)				
	建築	(2004年4月)	増改築	(無)		
物	1階	(39.19	m ²)	2階	(41.40	m ²)
	合計	(公簿)	80.59	m ²	(22.54	坪)
制	間取り	(3LDK)				
	建ぺい率	60	%	容積率	200	%
限	用途地域	(第一種住居地域)				
	高度地区	(31m第二種)	防火地域	(準防火)		
	都市計画	(市街化区域)				
	土地区画整理事業	(無)	計画道路	(無)		
施	水道	(公営)	ガス	(都市ガス)		
	汚水	(本下水)				
	雑排水	(本下水)				
	駐車スペース	(有)				
引	現況	(居住中)				
	期日	(相談)				
備	※弥生ヶ丘地区計画					
	※車種により駐車できない場合があります。					
考	※対象不動産は未接道ですが、第43条ただし書適用により					
	再建築可能と見解を得ております。					

※媒介の場合、仲介手数料に所定の消費税等が加算されます。

戸建	価格	交通	所在
	2,380万円	小田急小田原線・JR横浜線「町田」駅 バス16分バス停「北一号」徒歩13分	東京都町田市山崎町

南東・南西角地のため、陽当り・通風良好

土地面積145.67㎡(44.06坪)
建物面積76.01㎡
3LDKタイプ



- リフォーム内容(2021年9月)
- 外壁塗装●屋根塗装●門塀塗装
 - 郵便受交換●ユニットバス交換
 - 浴室乾燥機交換
 - 給湯器交換(エコジョーズ)
 - 壁紙張替(1階ホール等)
 - フローリング張替(1階部分)
 - クッションフロア張替(洗面室)等

◆七国山風致地区内◆

■全居室2面採光・収納有り■

LDK
南東向き

全居室
収納

角地

ベランダ
【間取図】



*このハウジングマップは概要紹介図です。図面と現況が異なる場合は現況優先となります。地図等の再複製、再頒布はできません。

土地	権利形態	所有権		
	地目	宅地	地目(現況) 地目と同じ	
	土地面積	公簿145.67㎡(44.06坪)		
	接面道路 /道路幅員 /接道方位	南東側約4.5m私道(接道位置指定あり)		
建物	私道負担面積	192㎡×持分1/6有り(土地面積とは別途)		
	舗装	アスファルト	道路面より	
	構造	木造スレート葺地上2階		
	築年月	1987(昭和62年)年2月		
	地下	1階	37.18㎡	
	2階	38.83㎡	3階	
	合計面積	公簿76.01㎡(22.99坪)		
	間取タイプ	3LDK		
	制限	建ぺい率	40%	容積率 80%
		用途地域	第1種低層住居専用地域(第1種風致地区)	
都市計画		市街化区域	防火地域 指定なし	
高度地区		第1種高度地区	区画整理 計画無	
設備	計画道路	無		
	水道	公営	ガス 個別プロパン	
	汚水	公共下水	雑排水 公共下水	
	駐車場	カースペース		
引渡	現況	空家		
	時期	即可		
備考	建物状況調査に関する情報: 売主にて実施予定無し、買主の実施可能			

中古 一戸建住宅	価格	2,380万円	交通	小田急小田原線「町田」駅バス15分「今井谷戸」下車徒歩4分	物件名	町田市本町田戸建
-------------	----	---------	----	-------------------------------	-----	----------

☆土地面積約45坪 ☆4LDKの中古戸建 ☆高台にあり眺望良好♪

- ◆敷地面積：150.51㎡(45.52坪)
- ◆建築面積：89.84㎡(27.17坪)
- ◆高台にあり眺望良好♪



外観 住友不動産販売



【教育関連施設】
町田市立本町田東小学校まで徒歩6分(約420m)
町田市立葉師中学校まで徒歩12分(約940m)

【周辺商業施設】
～Life Information～
◎セブンイレブン本町田店まで徒歩4分(約320m)
◎ファミリーマート町田山崎町店まで徒歩6分(約450m)
◎fitcareDEPOT本町田店まで徒歩4分(約260m)
◎町田市木曾山崎コミュニティセンターまで徒歩10分(約750m)
◎ひなた村まで徒歩10分(約750m)

所在	東京都町田市本町田			
土地	権利	所有権		
	借地期間	- 借地料 -		
	面積	公簿 150.51㎡ (45.52坪)		
	セットバック	-		
	私道負担	-		
建物	地目	宅地 現況地目		
	接面道路	東側 公道6.0m		
	舗装有			
制限	構造	木造 地上2階建		
	築年月	1993年1月		
	建築確認番号			
	1階	44.92㎡	2階	44.92㎡
	3階	-㎡	その他	-㎡
設備仕様	合計	89.84㎡ (27.17坪)		
	間取り	4LDK		
	都市計画	市街化区域		
	用途地域	第一種低層住居専用地域		
	建ぺい率	40% 容積率 80%		
引渡し	その他法令上の制限等	高度地区		
	ガス	都市ガス 飲用水 上水道(公営水道)		
	汚水	下水道(公共下水) 雑排水 下水道(公共下水)		
備考	駐車場	有		
	現況	居住中 時期相談		
	【駐車場】	車種による 地下車庫あり 種類：車庫 構造：鉄筋コンクリート造陸屋根平家建 床面積：19.31㎡ 平成4年5月29日築		
	引渡し	猶予あり		

建戸中古販売

町田市図師町

【物件概要】

- ◆所在地/町田市図師町!
 - ◆構造規模/木造2階建 ◆土地権利/所有権
 - ◆地目/宅地 ◆都市計画/市街化区域
 - ◆用途地域/第一種低層住居専用地域
 - ◆築年月/平成27年3月
 - ◆建ぺい率/40% ◆容積率/80%
 - ◆現況/居住中(5/29巻) ◆引渡日/相談
 - ◆設備/東京電力・公営水道・公共下水・プロパンガス
 - ◆検査済証番号/第H26SBC-完00948M号
- 平成27年2月23日

◆備考/



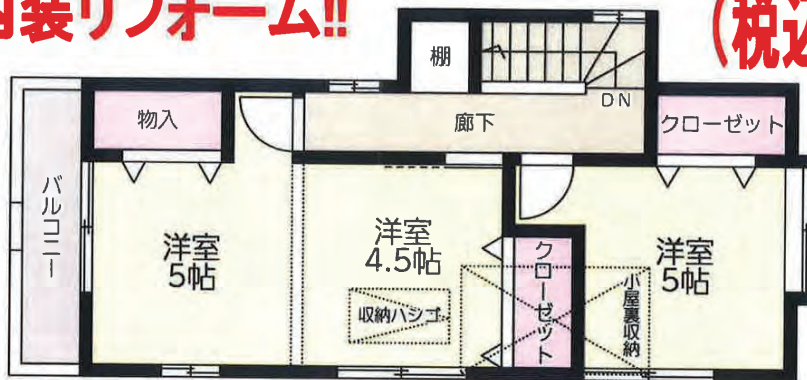
※図面と現況が異なる場合は、現況優先と致します。

小田急線「町田」駅バス25分
「馬車」徒歩3分

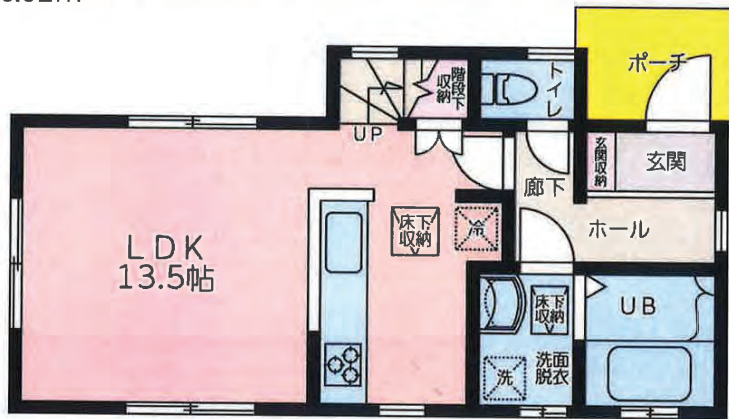
■土地面積:90.41㎡
■建物面積:72.04㎡

価格 **2,699** 万円

内装リフォーム!! (税込)



2F:36.02㎡

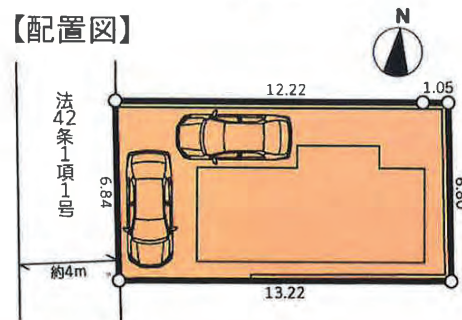


1F:36.02㎡



< 学区 >
図師小学校
忠生中学校

【配置図】



JR横浜線、小田急電鉄小田原線「町田」駅 バス25分「図師」停歩1分

町田市図師町中古戸建 2,799 (税込) 万円

◇閑静な住宅街◇新規リフォーム中古戸建◇2022年7月下旬完了予定
カースペース2台分確保!(車種による)前面道路南向き開放感有り!



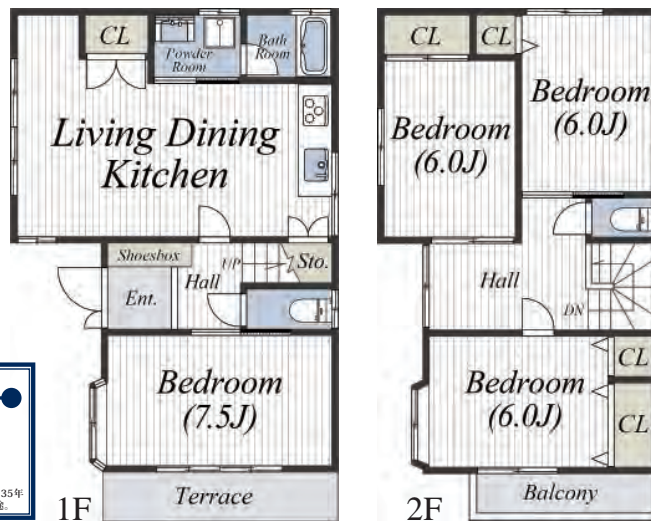
■外観

木造2階建 ◇土地面積/165.06㎡ ◇建物面積/95.12㎡

4LDK×Car space

■新規リフォーム内容

- システムキッチン交換、浴室交換
- トイレ交換、洗面台交換
- クロス貼り替え、フローリング上張り
- クッションフロア張り替え
- 給湯器交換、シロアリ点検
- 外壁屋根塗装、室内クリーニング等 (2022年7月完了予定)
- ※変更の可能性有り
- 詳細は担当までお気軽にどうぞ。



- ファミリーマート町田図師店…約220m(徒歩約3分)
- 町田市立忠生中学校…約1390m(徒歩18分)
- 町田自然幼稚園…約540m(徒歩約7分)
- ベルク町田野津田店…約1210m(徒歩約16分)
- sanwa山崎店…約1530m(徒歩約20分)

室内リフォーム中
随時見学受付中。
当日のご見学もOK!!
~周辺の環境も併せてご案内いたします~

頭金ボーナス払い
0円
月々の住宅ローン返済例
月々の家賃と比べてみてください
74,241円
●紹介ローン ●都市銀行 ●変動金利:0.625% ●借入額:2,800万円 ●返済期間:35年
●融資限度額:1億円以内 ※金利引き下げは銀行の審査によります。 ※諸費用別途。

物件概要

- 所在地/町田市図師町
- 交通/①JR横浜線、小田急電鉄小田原線「町田」駅 バス25分「図師」停歩1分 ②JR横浜線「淵野辺」駅 バス12分「図師」停歩1分
- 権利/所有権 ●地目/宅地 ●道路幅員/南側約5.0mの公道 ●土地面積(公簿)/165.06㎡(49.93坪) ●建物面積/1F:49.58㎡ 2F:45.54㎡ 合計:95.12㎡ ●間取/4LDK ●構造/木造2階建 ●築年月/1991年6月 ●都市計画/市街化区域 ●用途地域/第一種低層住居専用地域 ●建ぺい率/40% ●容積率/80% ●その他制限/第1種高度地区、建築基準法第22条による区域、宅地造成工事規制区域 ●駐車場/有(2台※車種による) ●水道/公営水道 ●電気/各社電力 ●ガス/プロパンガス ●下水/公共下水 ●現況/空室 ●引渡/相談 ●広告と現況が異なる場合は現況を優先します。

B01053-000263

戸建	価格	交通	所在
	2,899 万円		



森野3丁目戸建

- 南道路ならびに北東道路の両面道路につき、
陽当たり・通風良好です！
- パナホーム施工の注文建築
- 省エネ全館空調システム
- 平成19年6月築
- 1階&2階（掃き出し窓） 電動シャッター
- 納戸や床下、壁面と豊富な収納スペース
- 閑静な住宅街に位置しております

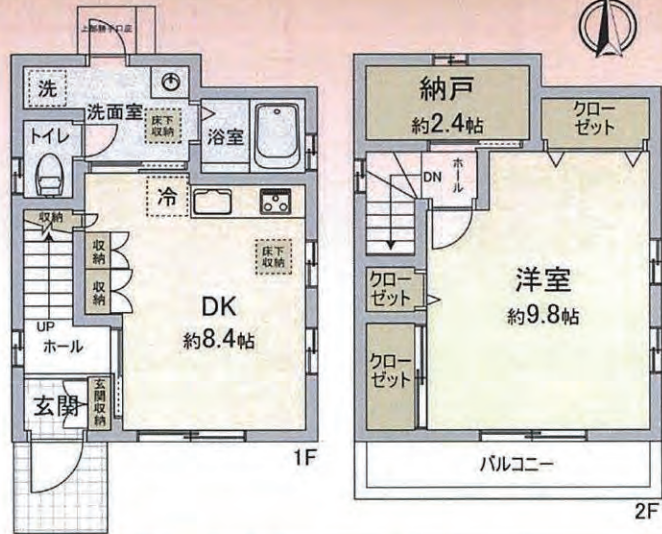


設備・仕様

- 外壁タイル貼
- カラーモニター付インターフォン
- 複層ガラス（CFガラス） & 樹脂サッシ
- 水栓一体型浄水器 & ミツココンロ
- リビングダイニング部壁面収納
- 納戸 & 床下収納あり
- 浴室換気・乾燥・涼風・暖房
（カビシャット機能付き）
- 24時間換気システム
- トイレ自動便座 & センサー機能付き照明
- 階段フットライト
- 室内物干し
- 外水栓

ライフインフォメーション

- フードワン森野店まで約360m（徒歩5分）
- クール薬局町田旭町店まで約340m（徒歩5分）
- セブンイレブン町田森野3丁目店まで約90m（徒歩2分）
- 森野3丁目児童公園まで約90m（徒歩2分）
- 町田森野郵便局まで約500m（徒歩7分）
- 町田第四小学校まで約200m（徒歩3分）
- 町田第一中学校まで約950m（徒歩12分）



- #### リフォーム内容（令和4年7月上旬完工予定）
- * 洗面化粧台交換
 - * トイレ交換
 - * キッチン水栓交換
 - * クロス張替
 - * 照明器具交換
 - * インターホン交換
 - * 防蟻工事
 - * ハウスクリーニング

土地	権利	：所有権		
	借地料	：-	借地期間	：-
土地	土地面積	：[公簿] 67.59㎡	（約20.44坪）	
	セットバック	：-		
	その他	：-		
	他私道負担面積	：-		
建物	地目	：宅地		
	接面道路1	：南4m・公道	接道間口1	：6.1m
	接面道路2	：北東5.7m・公道	接道間口2	：7.7m
	構造	：軽量鉄骨造 地上2階建		
	1F	：26.80㎡	2F	：26.80㎡
	3F	：-	その他	：-
	合計	：53.60㎡（約16.21坪）		
	(内車庫面積)	：-	(内地下室面積)	：-
	建築年月	：2007年6月（平成19年6月）		
	増改築	：-		
制限	間取り	：1DK		
	建ぺい率	：40%		
施設	容積率	：80%		
	用途地域	：第一種低層住居専用地域		
	地域・地区	：第一種高度地区、建築基準法第22条区域		
	都市計画区域	：-		
	都市計画道路	：-		
	土地区画整理	：無		
施設	その他法令上の制限	：-		
	水道	：公営	ガス	：都市ガス
	汚水	：本下水	雑排水	：本下水
	駐車スペース	：-		
引渡	現況	：空家		
	引渡	：相談		
備考	※このハウジングマップは概要紹介図です。 形状等が現況と異なる場合は現況優先となることをご了承願います。			

新築戸建

Azalea Hills

アゼリアヒルズ 町田

町田市金井1丁目



Block plan

ウッドデッキ※OP

Azalea Hills

土地面積：145㎡※公簿(43.86坪)
建物面積：94.81㎡(28.68坪)
現地からの眺望良好！！

前面道路
幅員約4.0m公道

小田急線

「町田」

『金井小学校入口』停 徒歩7分 駅バス16分

PRICE

3,580 (税込) 万円



Floorplan テレワークにも対応できる1LDK+3S+屋上付き

書斎付き 全室6帖以上 屋上付き 眺望良好 収納豊富

建築確認番号：第KBI-SGM22-10-0285号

1F

書斎 (約2.5帖)

洋室 (約6帖)

洋室 (約6帖) ※納戸

洋室 (約6帖)

2F

LDK (約16.7帖)

ホール

ルーバルコニー

食器洗乾燥機 浴室暖房乾燥機 追炊機能付

リビング階段 ワークデスク 収納スペース

保証に関して

住宅瑕疵担保責任保険

この保険は、住宅保証機構が「特定住宅瑕疵担保責任の履行の確保等に資する法律」に基づいて行われるものです。

保証の対象となる基本構造部分

住宅瑕疵担保責任法に基づいて定められた、構造耐力上主要な部分および雨水の浸入を防止する部分に関する10年間の瑕疵担保責任の範囲が保証の対象となります。

「瑕疵発生時の保険のしくみ」

発注者様・買主様

住宅保証機構

※事業内容等詳細は別途資料を参照してください。

■所在地/町田市金井1-13-4 ■交通/小田急線「町田」駅バス16分 徒歩7分 ■土地権利/所有権 ■地目/雑種地 ※宅地に変更予定 ■法令制限/景観法・宅造法 ■高度地区/第1種高度 ■防火指定/指定なし ※22条区域 ■用途地域/第1種低層住居専用地域 ■建物構造/木造2階建 ■土地面積/145㎡(43.86坪) ※公簿 ■建物面積/94.81㎡(28.68坪) ■築年月/令和4年6月末完成予定 ■接道/南側約4.0m公道 ■建蔽率/40% ■容積率/80% ■設備/東京電力・都市ガス・本下水・公営水道 ■現況/建築中 ■引渡/相談 ■備考/司法書士・土地家屋調査士は売主指定とします。図面と現況に相違がある場合現況優先とします。

戸建	価格	交通	所在
	3,780万円	JR横浜線「淵野辺」駅バス10分、 または小田急小田原線・JR横浜線「町田」駅バス25分 いずれもバス停「桜台一丁目」徒歩2分	東京都町田市下小山田町 ≪4号棟≫

2022年8月完成予定
≪クレイドルガーデン町田市下小山田町≫

新築分譲住宅全4棟
南西道路に接道のため陽当り良好

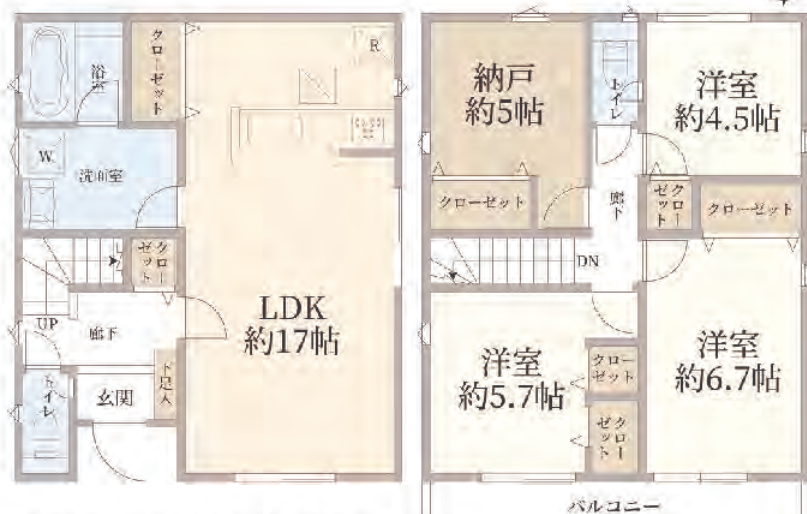


第一種
低層住居
専用地域内

- 15畳以上 LDK 15畳以上
- 浴室換気乾燥暖房
- トイレ 2箇所
- カウンターキッチン
- 複層ガラス

- ICカードキー対応
- 太陽光発電システム「エネカリ」採用
※月額利用料(税込8,565円要)
- カースペース3台分あり※車種によります

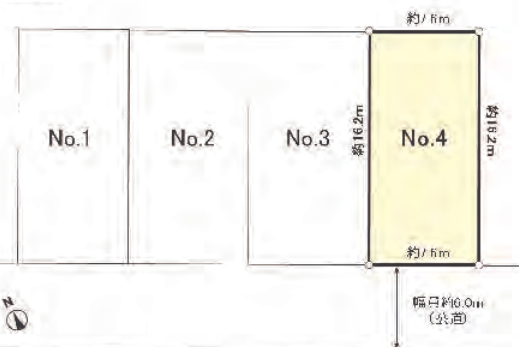
【間取図】



4号棟完成予想パース

※図面を基に描いたもので、実際とは多少異なる場合があります。

地型図



*このハウジングマップは概要紹介図です。図面と現況が異なる場合は現況優先となります。地図等の複製、再頒布はできません。

土地	権利形態	所有権			
	地目	宅地	地目(現況)	地目と同じ	
土地	土地面積	実測125.05㎡(37.82坪)			
	接面道路 /道路幅員 /接道方位	南西側約6.0m公道			
建物	私道負担面積	無			
	舗装	アスファルト	道路面より	0.5m 高	
	構造	木造 スレート葺 地上2階			
	築年月	2022年8月			
	地 下	1 階	46.57㎡		
		2 階	48.19㎡	3 階	
	合計面積	94.76㎡(28.66坪)			
	間取タイプ	3LDK+1納戸			
	制限	建ぺい率	40%	容積率	80%
		用途地域	第1種低層住居専用地域		
都市計画		市街化区域	防火地域	指定なし	
高度地区		第1種高度地区	区画整理	計画無	
設備	計画道路	無			
	水道	公営	ガス	都市ガス	
	汚水	公共下水	雑排水	公共下水	
	駐車場	カースペース			
引渡	現況	未完成			
	時期	2022年8月下旬			
備考	建築確認番号: 第KBI-SGM22-10-1693号(令和04年4月5日)				

戸建	価格	交通	所在
	3,780万円	JR横浜線「淵野辺」駅バス10分、 または小田急小田原線・JR横浜線「町田」駅バス25分 いずれもバス停「桜台一丁目」徒歩2分	東京都町田市下小山田町 ≪1号棟≫

2022年8月完成予定
≪クレイドルガーデン町田市下小山田町≫

新築分譲住宅全4棟
南西道路に接道のため陽当り良好



第一種
低層住居
専用地域内

- 15畳以上 LDK 15畳以上
- 浴室換気乾燥暖房
- トイレ 2箇所
- カウンターキッチン
- 複層ガラス

- 洋室約8.7畳にウォークインクローゼット
- ICカードキー対応
- 太陽光発電システム「エネカリ」採用
※月額利用料(税込8,565円要)
- カースペース3台分あり※車種によります。

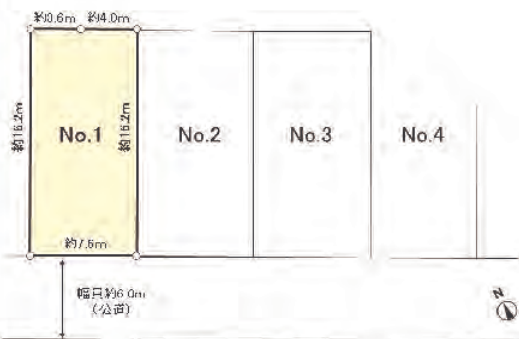
【間取図】



1号棟完成予想パース

※図面を基に描いたもので、実際とは多少異なる場合があります。

地型図



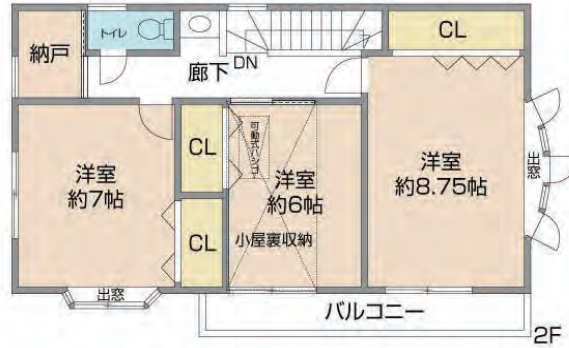
*このハウジングマップは概要紹介図です。図面と現況が異なる場合は現況優先となります。地図等の再複製、再頒布はできません。

土地	権利形態	所有権		
	地目	宅地	地目(現況)	地目と同じ
	土地面積	実測125.04㎡(37.82坪)		
	接面道路 /道路幅員 /接道方位	南西側約6.0m公道		
建物	私道負担面積	無		
	舗装	アスファルト	道路面より	0.5m 高
	構造	木造 スレート葺 地上2階		
	築年月	2022年8月		
	地下	1 階	46.57㎡	
	2 階	48.19㎡	3 階	
	合計面積	94.76㎡(28.66坪)		
	間取タイプ	3LDK		
	建ぺい率	40%	容積率	80%
	用途地域	第1種低層住居専用地域		
制限	都市計画	市街化区域	防火地域	指定なし
	高度地区	第1種高度地区	区画整理	計画無
	計画道路	無		
設備	水道	公営	ガス	都市ガス
	汚水	公共下水	雑排水	公共下水
	駐車場	カースペース		
引渡	現況	未完成		
	時期	2022年8月下旬		
備考	建築確認番号: 第KBI-SGM22-10-1689号(令和04年4月5日)			

一戸建	価格 3,790 (非課税) 万円	交通 小田急線「玉川学園前」駅徒歩18分 小田急線「町田」駅徒歩22分	所在 (住所表示) 町田市南大谷
-----	----------------------------	---	---------------------

町田市南大谷 一戸建

- ★第一種低層住居専用地域！
- ★駐車スペース2台分！（車種による）
- ★2階洋室約8.7帖には大きな出窓付！
- ★納戸・小屋裏収納付きで収納豊富！
- ★市立第6小学校まで約380m！



- 物件特徴
- 低層住居専用地域
 - 前面道路 幅員6m以上
 - 公道に面する
 - 駐車場 2台以上
 - 土地・建物面積 100㎡以上
 - 屋根裏収納
 - 8帖以上の居室
 - 庭有り
 - カウンターキッチン
 - 小学校 徒歩5分以内



生活伝言板
 市立第6小学校まで約380m 市立第2中学校まで約570m
 三和町田大谷店まで約560m セブンイレブン町田南大谷店まで約730m

土	所有権 (公簿) 141.02 ㎡ (42.35 坪) 私道(外) _____ ㎡ (持分 _____ / _____)
	地目 (宅地) 地勢 (平坦) 接面道路 (公道) 方位・道路幅員 (東南側6.5m) 道路面より (等高) 舗装 (完全)
地	構造 (木造 2階建) 建築 (2000年2月) 増改築 (_____) 1階 (53.70 ㎡) 2階 (54.53 ㎡) その他 (_____) ㎡ (_____) 坪
	合計 (公簿) 108.23 ㎡ (32.73 坪) 間取り (4LDK+納戸)
建	建ぺい率 40 % 容積率 80 %
	用途地域 (第1種低層住居専用地域) 高度地区 (第1種高度) 防火地域 (22条区域) 都市計画 (市街化区域) 土地区画整理事業 (無) 計画道路 (無) その他法令上の制限 (景観法・宅地造成等規制法)
物	水道 (公営) ガス (個別PG) 污水 (本下水) 雑排水 (本下水) 駐車スペース (有)
	引渡 現況 (居住中) 期日 (相談)
制限	建物の契約不適合責任免責
施設	
引渡	
備考	

※媒介の場合、仲介手数料に所定の消費税等が加算されます。

新築分譲住宅
全1棟

Style
町田市
矢部町1期

ケイアイスタイル
KEIAI Style

デザイナーが創る世界に1部だけの分譲住宅

J R 横浜線「淵野辺」駅徒歩23分(約1,800m)
バス15分「矢部八幡前」停歩10分(約750m)
小田原線「町田」駅バス25分「唐沢」停歩9分(約650m)

販売価格 **3,798** (税込) 万円



●カーナビ住所:町田市矢部町2785番25付近

☆バルコニーが2ヶ所あり、毎日の洗濯も快適
☆玄関まわりもすっきり片付き、
ラクラク収納できるシューズクローク



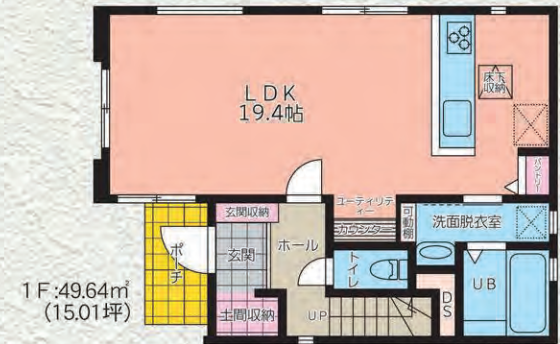
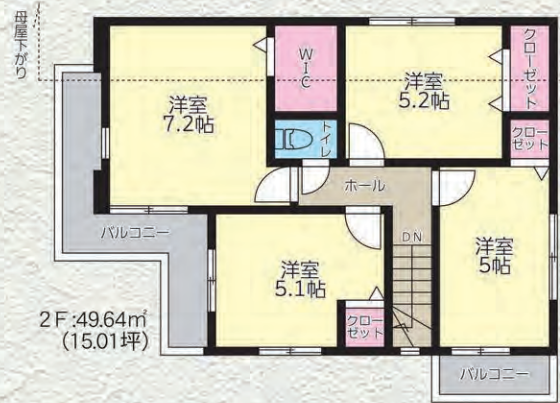
設備・仕様

- 浴室乾燥機
- 温水洗浄便座
- 三面鏡付システム洗面化粧台
- ペアガラス
- 浄水器
- 食器洗浄機
- 床下収納
- 手すり付階段
- エコジョーズ

※仕様・設備は変更になる場合があります
※建物が完成している場合は現地で
ご確認をお願いします。

1号棟

●敷地面積 / 125.09㎡(37.83坪)
●建物面積 / 99.28㎡(30.03坪)



●販売価格: **3,798** (税込) 万円

※網戸、カーテンレール、TVアンテナはオプションとなります。※電波障害によるケーブルテレビ、共通アンテナ申込みはお客様負担となります。※司法書士・土地家屋調査士は当社指定となります。建物表示登記費用:102,000円(税込) ※税込とは消費税込のことで ※広告制作中に売却になる場合がございます

物件概要 ケイアイスタイル「町田市矢部町1期」

- 所在地 / 町田市矢部町字二十六号2785番25
- 交通 / J R 横浜線「淵野辺」駅徒歩23分(約1,800m)、バス15分「矢部八幡前」停歩10分(約750m)、小田原線「町田」駅バス25分「唐沢」停歩9分(約650m)
- 総棟数 / 1棟 ●販売棟数 / 1棟 ●敷地面積 / 約125.09㎡(約37.83坪) ●私道負担 / 無
- 建物面積 / 99.28㎡(約30.03坪) ●間取り / 4LDK ●建物構造 / 木造アスファルトシングル葺2階建
- 土地権利 / 所有権 ●地目 / 宅地 ●都市計画 / 市街化区域 ●用途地域 / 第一種低層住居専用地域
- 防火地域の有無 / 22条区域 ●その他区域・地域等 / 第一種高度地区 ●建蔽率 / 40% ●容積率 / 80%
- 完成年月 / 完成済 ●入居予定 / 令和4年6月下旬以降予定
- 設備 / 公営水道・本下水・都市ガス・東京電力 ●接道状況 / 西側約5.5m公道
- 建築確認番号 / 第21UD1S建03708号 令和3年8月16日 ※図面と現況が異なる場合は現況を優先とさせていただきます。

ライフインフォメーション

- 町田市立忠生小学校 徒歩23分(1,800m)
- 町田市立忠生中学校 徒歩20分(1,600m)
- 町田ときわ保育園 徒歩3分(170m)
- スーパー三和 小山田店 徒歩15分(1,200m)
- ローソン 町田常盤店 徒歩5分(350m)
- トキワ児童遊園 徒歩7分(550m)
- 上矢部けやき公園 徒歩9分(700m)

【フラット35】S利用可
(別途申請手数料がかかります)

30年長期サポート

※一部上場企業が先主・施工日から30年長期サポートで安心
※2年までは前期点検、それ以降は後期点検となり、各点検の内容は異なります。
※保証期間であっても点検結果により有償メンテナンスが必要となる場合があります。
※初期保証(設備・建具等)は2年です。また、防蟻保証は5年、長期保証(構造体・防水等)は10年が
通常期間となり、それ以降の長期保証の延長には当社が指定する条件を満たす必要があります。

第三者機関/ハウスプラス保険加入

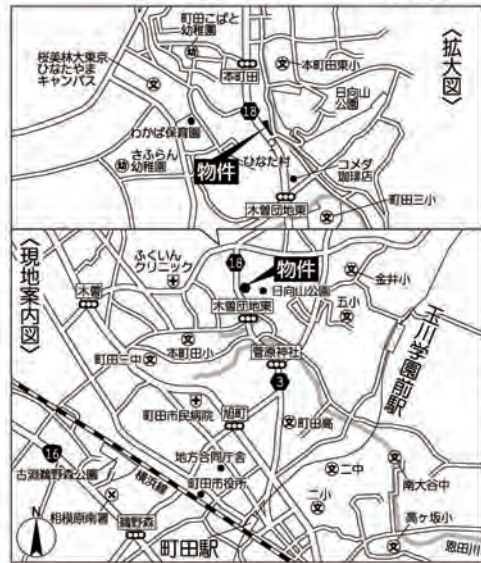
KEIAI安心サポート
(別途保証料がかかります)

新築売戸建

ガルボシティ
GARBACITY

町田市本町田15期

- ◆所在地/町田市本町田字乙二番2845番1 (住居表示未実施区域)
- ◆構造規模/木造2階建 ◆土地権利/所有権
- ◆地目/田 ※引渡日までに地目を宅地に変更致します。
- ◆都市計画/市街化区域 ◆用途地域/準住居地域
- ◆建ぺい率/60% ◆容積率/200%
- ◆公法制限/準防火地域、第二種高度地区、宅地造成等規制法
- ◆完成予定/令和4年8月下旬
- ※ウッドショックにより工事期間の延長を余儀なくされる場合があります。
- ※引渡しは原則、建物外構完成後概ね30~45日以後とさせていただきます。
- ※表示登記申請は施工検査完了後となります。
- ◆設備/東京電力・公営水道・公共下水・プロパンガス
- ◆備考/南西側公道(歩道の一部)が幅約1cmくらい本地に越境有。(東京都と協議の結果は無。本件に関する覚書取得予定)



No.12323 T/E1

小田急線「町田」駅バス14分 「ひなた村」停歩2分

《EQUIPMENT》

～暮らしを彩る充実した設備・仕様～



- 外壁モルタル左官仕上げ ●リネン庫有(4号棟)
- 屋根洋瓦葺き ●居室以外の照明器具全て標準
- 網戸全窓標準 ●室内一部アクセントクロス施工
- キッチンパントリー有(1・4号棟)

※上記標準仕様は予告なく変更する場合があります。
※詳細仕様については、申込前、契約前に「仕様書」をご参照下さい。

近隣に日向山公園

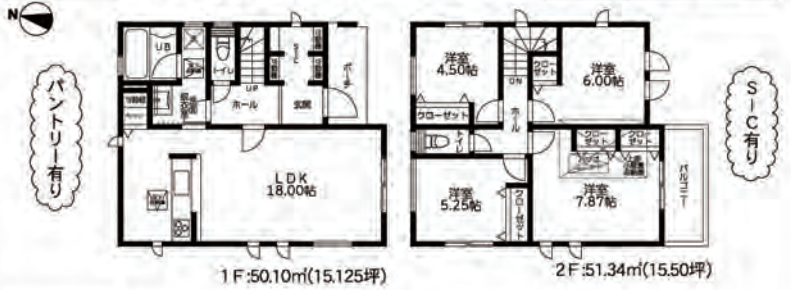
【配置図】



※4号棟: 駐車入口幅有効約23mのため車種に制限有。
※4号棟の下水は3号棟を経由し前面道路へ接続(要協定)
※駐車可能台数は、車種によります。 ※図面と現況が異なる場合は、現況優先と致します。

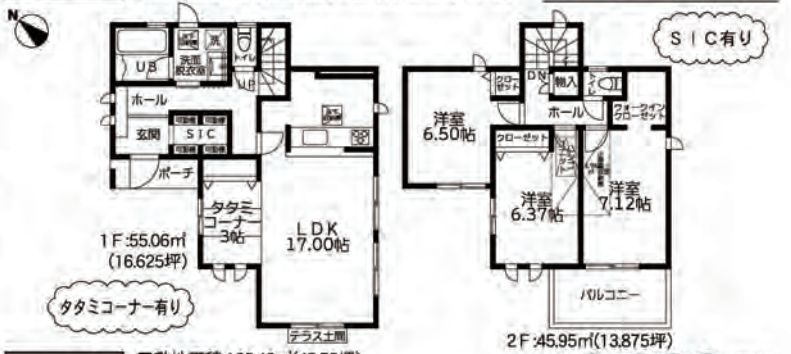
1号棟

■敷地面積:101.23㎡(30.62坪)
■延床面積:101.44㎡(30.625坪)
■建築確認番号:第21UD1K建01754号(令和3年12月17日) 価格 **3,580**万円(税込)



3号棟

■敷地面積:114.05㎡(34.50坪)
■延床面積:101.01㎡(30.50坪)
■建築確認番号:第21UD1K建01754号(令和3年12月17日) 価格 **3,880**万円(税込)



4号棟

■敷地面積:160.40㎡(48.52坪)
■延床面積:101.85㎡(30.75坪)
■建築確認番号:第21UD1K建01757号(令和3年12月17日) 価格 **3,680**万円(税込)



上鶴間本町8丁目 全2棟

JR横浜線「町田」駅徒歩20分、小田急小田原線「相模大野」駅徒歩20分

AHSグループの安心・充実のアフターサービス

365日24時間10年間のコールサービス
緊急無料駆け付け+
応急処置サービス付コールセンター
※水漏れ、ガラスの破損、鍵開け

お引渡し後2年はメンテナンスフリー
第三者と提携し回数制限なく
無料のメンテナンスサービス
※ご用者様によるキズや汚れ等の修理は有償となります。

お引渡し後も安心の定期点検の実施
お引渡し後、1年目・2年目点検を
きちんと実施します。



さらに!

建築中にも第三者検査機関による徹底した品質検査を実施しているので安心です!!

住む人の人生を愛する家

創作住宅®

町田

近隣に生活利便施設が充実した
住環境良好なエリアです。



当社施工例



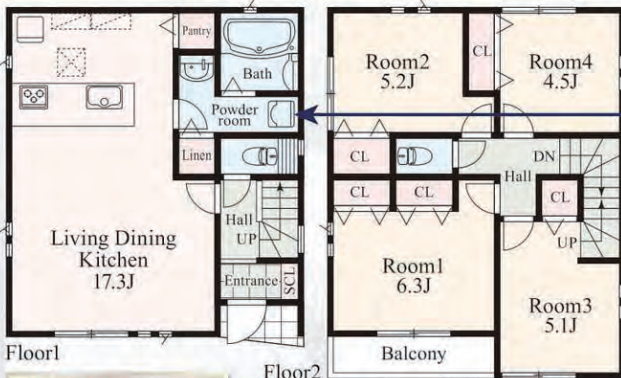
当社施工例

- 鶴園小学校(450m/徒歩約6分)
- 谷口中学校(1.3km/徒歩約17分)

A棟 4LDK+カースペース

■土地面積/75.38㎡ ■建物面積/96.46㎡ 販売価格 **4,680**万円(税込)

QRコードを読み込むとA棟の動画がご覧頂けます



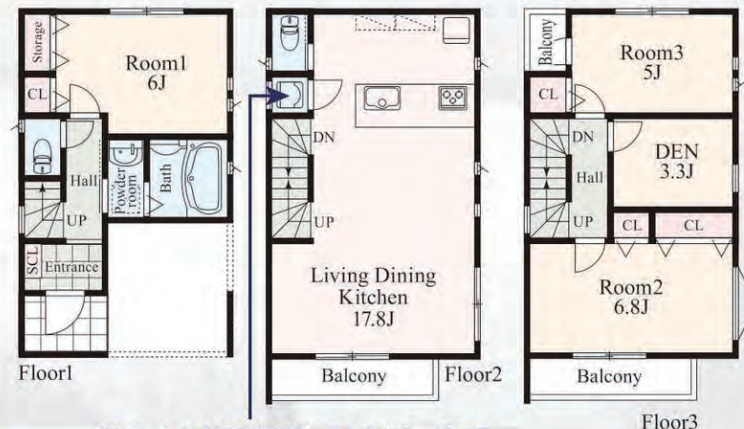
広々ルーフバルコニー

バルコニー2ヶ所

B棟 3LDK+書斎+カースペース

■土地面積/59.02㎡ ■建物面積/96.45㎡※車庫部分9.73㎡別途有 販売価格 **3,880**万円(税込)

QRコードを読み込むとB棟の動画がご覧頂けます

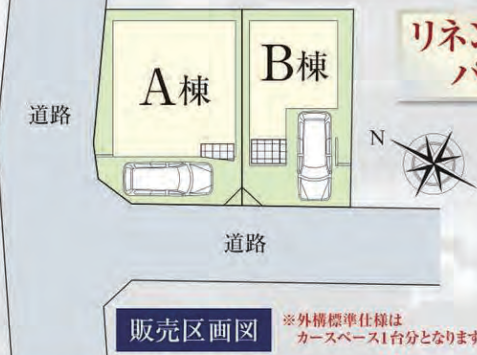


乾太くん設置場所:ランドリー上部 ※オプション

ワークスペースとしても使える3.3帖の書斎付ルーフバルコニー、バルコニー4ヶ所

リネン庫・キッチンパントリー付

QRコードを読み込むと現地の動画がご覧頂けます



安心と快適な暮らしを彩る信頼の構造、先進の設備・仕様

フラット35S対応	20年保証	10年保証	eco ショース	ベタ基礎	トプランター 準準防湿住宅	構造用合板	耐火	耐震性能強化	新素材性能強化	シックハウス対策	浴室換気乾燥暖房機	ハンドシャワー付
システムバス	24時間換気システム	カーナビ付	全室エアコン	洗面鏡	洗面棚	シャワー付2個	良質な浄水付	浄水器内蔵	ガス栓	乾燥機取付	床下換気	Low-Eガラス (断熱2up)

乾太くん設置可能

ガス乾燥機用のガス栓とコンセントを設置しており、オプションで乾太くんを設置することが出来ます。

※別途排気ダクトの設置を要します。
※乾燥機設置用材が必要となる場合があります。

【物件概要】 ■所在地/相模原市南区上鶴間本町8丁目39付近 ■交通/JR横浜線「町田」駅徒歩20分、小田急小田原線「相模大野」駅徒歩20分 ■土地権利/所有権 ■土地面積/A棟:75.38㎡・B棟:59.02㎡ ■建物面積/A棟:96.46㎡・B棟:96.45㎡(車庫部分9.73㎡別途有) ■構造/A棟:木造2階建・B棟:木造3階建 ■間取/A棟:4LDK・B棟:3LDK+書斎 ■完成年月/2022年7月下旬完成予定 ■引渡/2022年9月上旬予定 ■用途地域/第1種中高層住居専用地域 ■都市計画/市街化区域 ■その他/第3種高度地区、準防火地域 ■地目/宅地 ■建ぺい率/60% ■容積率/200% ■設備/上水道・下水道・東京電力・都市ガス ■販売棟数/全2棟販売 ■販売価格/A棟:4,680万円・B棟:3,880万円(各税込)

※本物件敷地内に、電柱及び、支線が入る場合があります。※図面と現況が異なる場合は現況を優先とします。※本書は業者様用に作成致しました図面です。お取扱いは充分ご注意ください。 ※外構標準仕様はカースペース1台分となります。

カーナビ:相模原市南区上鶴間本町8丁目39付近

戸建	価格	交通	所在
	3,980万円	JR横浜線「淵野辺」駅バス10分、 または小田急小田原線・JR横浜線「町田」駅バス25分 いずれもバス停「桜台一丁目」徒歩2分	東京都町田市下小山田町 ≪3号棟≫

2022年8月完成予定
≪クレイドルガーデン町田市下小山田町≫

新築分譲住宅全4棟
南西道路に接道のため陽当り良好



第一種
低層住居
専用地域内



LDK
15畳以上



浴室換気
乾燥暖房



トイレ
2箇所



カウンター
キッチン



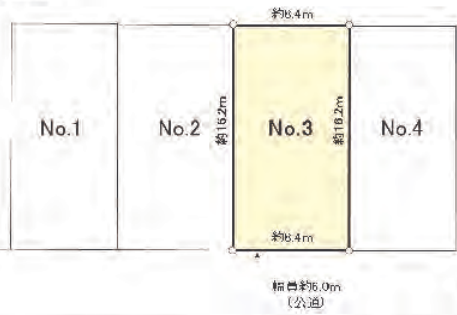
複層
ガラス

- ICカードキー対応
- 太陽光発電システム「エネカリ」採用
※月額利用料(税込8,565円要)
- カースペース3台分あり※車種によります

3号棟完成予想パース

※図面を基に描いたもので、実際とは多少異なる場合があります。

地図図



【間取図】



土地	権利形態	所有権		
	地目	宅地	地目(現況)	地目と同じ
土地	土地面積	実測138.15㎡(41.79坪)		
	接面道路 /道路幅員 /接道方位	南西側約6.0m公道		
土地	私道負担面積	無		
	舗装	アスファルト	道路面より	0.5m 高
建物	構造	木造 スレート葺 地上2階		
	築年月	2022年8月		
建物	地下	1 階	53.46㎡	
	2 階	55.08㎡	3 階	
建物	合計面積	108.54㎡(32.83坪)		
	間取タイプ	3LDK+1納戸		
制限	建ぺい率	40%	容積率	80%
	用途地域	第1種低層住居専用地域		
制限	都市計画	市街化区域	防火地域	指定なし
	高度地区	第1種高度地区	区画整理	計画無
制限	計画道路	無		
	水道	公営	ガス	都市ガス
設備	汚水	公共下水	雑排水	公共下水
	駐車場	カースペース		
引渡	現況	未完成		
	時期	2022年8月下旬		
備考	建築確認番号: 第KBI-SGM22-10-1692号(令和04年4月5日)			
	※建物面積の中にバルコニー面積9.72㎡が含まれます。			

*このハウジングマップは概要紹介図です。図面と現況が異なる場合は現況優先となります。地図等の複製、再頒布はできません。

戸建	価格	交通	所在
	3,980万円	JR横浜線「淵野辺」駅バス10分、 または小田急小田原線・JR横浜線「町田」駅バス25分 いずれもバス停「桜台一丁目」徒歩2分	東京都町田市下小山田町 《2号棟》

2022年8月完成予定
《クレイドルガーデン町田市下小山田町》

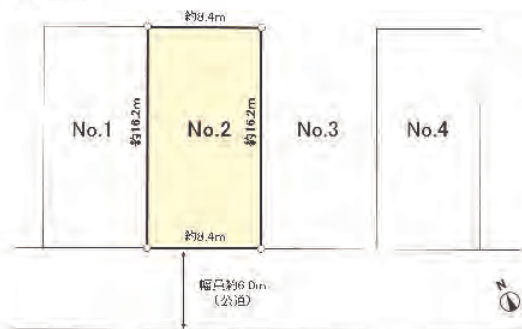
新築分譲住宅全4棟
南西道路に接道のため陽当り良好



2号棟完成予想パース

※図面を基に描いたもので、実際とは多少異なる場合があります。

地型図



第一種
低層住居
専用地域内



LDK
15畳以上



浴室換気
乾燥暖房



トイレ
2箇所



カウンター
キッチン



複層
ガラス

- ICカードキー対応
- 太陽光発電システム「エネカリ」採用
※月額利用料(税込8,565円娵)
- カースペース3台分あり※車種によります。

【間取図】



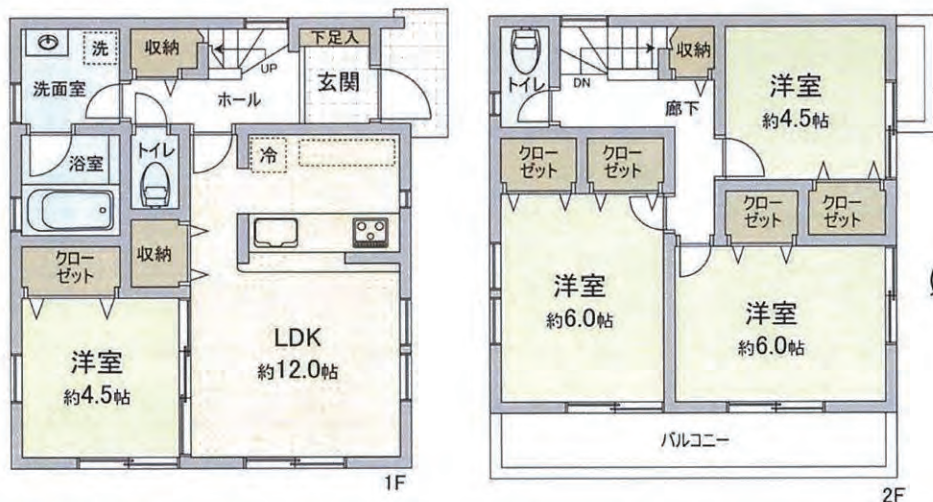
土地	権利形態	所有権		
	地目	宅地	地目(現況)	地目と同じ
土地	土地面積	実測138.06㎡(41.76坪)		
	接面道路 /道路幅員 /接道方位	南西側約6.0m公道		
建物	私道負担面積	無		
	舗装	アスファルト	道路面より	0.5m 高
	構造	木造 スレート葺 地上2階		
	築年月	2022年8月		
	地下	1	階	53.46㎡
	2	階	3	階
	合計面積	108.54㎡(32.83坪)		
	間取タイプ	3LDK+1納戸		
	建ぺい率	40%	容積率	80%
	用途地域	第1種低層住居専用地域		
制限	都市計画	市街化区域	防火地域	指定なし
	高度地区	第1種高度地区	区画整理	計画無
	計画道路	無		
設備	水道	公営	ガス	都市ガス
	汚水	公共下水	雑排水	公共下水
	駐車場	カースペース		
引渡	現況	未完成		
	時期	2022年8月下旬		
備考	建築確認番号: 第KBI-SGM22-10-1690号(令和04年4月5日)			

*このハウジングマップは概要紹介図です。図面と現況が異なる場合は現況優先となります。地図等の複製、再頒布はできません。

戸建	価格	3,980 万円	交通	小田急線「町田」駅 徒歩15分 JR横浜線「町田」駅 徒歩15分	所在	相模原市南区鶴野森2丁目

鶴野森2丁目 戸建

- ◇小田急線・JR横浜線「町田」駅徒歩15分
- ◇2線2駅利用可能
- ◇平成25年5月築
- ◇陽当たり・通風・眺望良好
- ◇室内大変丁寧にお使いです！



設備・仕様

- ・TVモニター付インターホン
- ・複層ガラス（全居室）
- ・下駄箱（トールタイプ&壁面鏡）
- ・食器洗浄機&ビルトイン浄水器
- ・浴室換気乾燥機（涼風・暖房機能付）

※このハウジングマップは概要紹介図です。形状等が現況と異なる場合は現況優先となることをご承願います。

Life Information

- 鹿島台小学校
約1150m（徒歩15分）
- 鶴野森中学校
約510m（徒歩7分）
- クリエイトSD相模原鶴野森店
約200m（徒歩3分）
- ローソン相模原鶴野森一丁目店
約210m（徒歩3分）
- うのもり内科クリニック
約350m（徒歩5分）

土地	権利	：所有権		
	借地料	：-	借地期間	：-
土地	土地面積	：[公簿] 111.07㎡	（約33.59坪）	
	セットバック	：-		
	その他	：-		
建物	他私道負担面積	：-		
	地目	：宅地		
	接面道路1	：北東約7.4m・公道	接道間口1	：約2.7m
	接面道路2	：-	接道間口2	：-
建物	構造	：木造 地上2階建		
	1F	：45.54㎡	2F	：40.57㎡
	3F	：-	その他	：-
	合計	：86.11㎡（約26.04坪）		
	(内車庫面積)	：-	(内地下室面積)	：-
制限	建築年月	：2013年5月（平成25年5月）		
	増改築	：-		
	間取り	：4LDK		
施設	建ぺい率	：60%		
	容積率	：200%		
	用途地域	：第一種住居地域		
	地域・地区	：準防火地域		
	都市計画区域	：市街化区域		
	都市計画道路	：無		
施設	土地区画整理	：無		
	その他法令上の制限	：-		
	水道	：公営	ガス	：都市ガス
	汚水	：本下水	雑排水	：本下水
引渡	駐車スペース	：有		
	現況	：居住中		
備考	引渡	：2022年12月下旬		

中古 一戸建住宅
価格
4,190万円

交通
 小田急小田原線「町田」駅バス14分「高瀬橋」下車徒歩8分
 横浜線「町田」駅徒歩25分

物件名
町田市高ヶ坂4丁目戸建

2019年12月築。吹き抜けのあるリビングダイニングは開放的になっております。

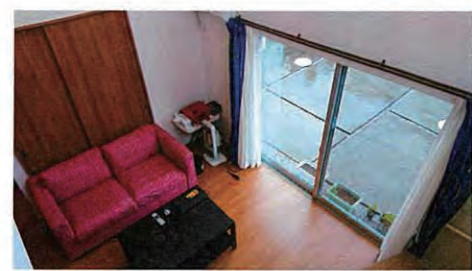


外観

住友不動産販売

- 南西側・西側の2面道路のため日当たり良好
- 開発分譲地のため閑静な住宅地
- 各居室収納有り
- シューズインクローク有り
- キッチンにパントリー有り

- ～周辺環境～
- ミニコブ成瀬店：約490m
 - ローソン町田高ヶ坂五丁目店：約720m
 - sanwa町田大谷店：約1300m
 - スギドラック町田高ヶ坂店：約690m
 - 町田高ヶ坂郵便局：約650m
 - 町田市立南大谷小学校：約720m
 - 町田市立南大谷中学校：約730m



吹き抜けからリビングダイニングを望む



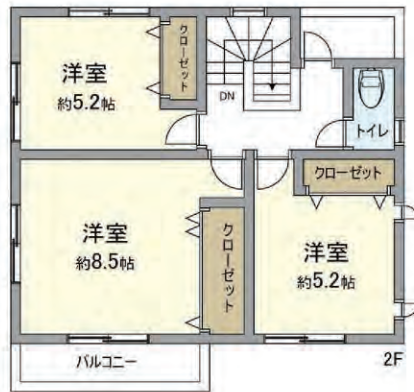
追焚機能	浴室乾燥機付	食器洗浄乾燥機	浄水器
床下収納	24H換気	TVモニター付インターホン	日当たり良好

所在	東京都町田市高ヶ坂4丁目
	権利 所有権
	借地期間 - 借地料 -
	面積 公簿 152.50㎡ (46.13坪)
土地	セットバック -
	私道負担 -
	地目 宅地 現況地目 宅地
	接面道路 南西側 公道5.0m 西側 公道5.0m
建物	舗装有
	構造 木造 地上2階建
	築年月 2019年12月
	建築確認番号
	1階 56.31㎡ 2階 43.88㎡
	3階 -㎡ その他 -㎡
制限	合計 100.19㎡ (30.30坪)
	間取り 4LDK
	都市計画 市街化区域
	用途地域 第一種低層住居専用地域
設備仕様	建ぺい率 40% 容積率 80%
	その他法令上の制限等
引渡し	ガス 都市ガス 飲用水 上水道(公営水道)
	汚水 下水道(公共下水) 雑排水 下水道(公共下水)
備考	駐車場 有
	現況 居住中 時期 相談
	【駐車場】車種による ・駐車場：カースペース2台分(車種による) ・ゴミ集積場は対象不動産ではありません(町田市所有)

戸建	価格	交通	横浜線「成瀬」駅 徒歩15分 横浜線「町田」駅 徒歩19分	所在	東京都町田市金森東1丁目
	4,280 万円				



間取り/3LDK
土地面積/155.95㎡
建物面積/95.22㎡



土地	権利	: 所有権	
	借地料	: -	借地期間 : -
土地	土地面積	: [公簿] 155.95㎡	(約47.17坪)
	セットバック	: -	
	その他	: -	
	他私道負担面積	: -	
建物	地目	: 宅地	
	接面道路1	: 南5.0m・公道	接道間口1 : 2.1m
	接面道路2	: -	接道間口2 : -
	構造	: 木造 地上2階建	
建物	1F	: 50.51㎡	2F : 44.71㎡
	3F	: -	その他 : -
	合計	: 95.22㎡	(約28.8坪)
	(内車庫面積)	: -	(内地下室面積) : -
	建築年月	: 2013年10月	
	増改築	: -	
建物	間取り	: 3LDK	
	建ぺい率	: 40%	
建物	容積率	: 80%	
	用途地域	: 第一種低層住居専用地域	
制限	地域・地区	: 第一種高度地区	
	都市計画区域	: 市街化区域	
	都市計画道路	: 無	
	土地区画整理	: 無	
	その他法令上の制限	: 宅地造成工事規制区域	
	水道	: 公営	ガス
施設	汚水	: 本下水	雑排水 : 本下水
	駐車スペース	: 有	
引渡	現況	: 居住中	
	引渡	: 相談	
備考	※前面道路には都市ガス配管有		
	※このハウジングマップは概要紹介図です。形状等が現況と異なる場合は現況優先となることをご了承願います。		

金森東1丁目戸建

- ◆ 全居室2面採光につき風通し・陽当たり良好
- ◆ 駐車スペース2台分有り(車種によります)
- ◆ 南側・北側の2面バルコニー
- ◆ 高台につき、北側バルコニーからの眺望をお楽しみ頂けます
- ◆ 約19.5帖の広々としたLDKでは、ご家族でゆっくりとお過ごし頂けます
- ◆ 主寝室はゆとりのある約8.5帖
- ◆ ご家族との会話の弾む対面式キッチン
- ◆ 1階に水廻りが集中しており、家事導線に配慮された間取りです
- ◆ 1階・2階にトイレ有り
- ◆ 勝手口付きのキッチンにつき、風通し良好
- ◆ 雨の日でも洗濯物が干せる浴室換気乾燥暖房機付
- ◆ 追い焚き機能有

周辺環境

- ビッグヨーサン成瀬店 約840m
- 松葉谷戸公園 約200m
- 風の子子どもクリニック(小児科) 約380m
- セブンイレブン町田金森店 約390m
- クリエイトS・D町田金森店 約400m
- スーパー三和小川店 約1,360m
- 南第三小学校 約590m
- 南中学校 約1,200m



施工例が見れる
YouTubeチャンネル
開設しました!



NEW BUILD GARDEN

本町田4期

新築一戸建て 全1棟
— 町田市本町田 —

販売価格 **4,390**万円 <税込>

敷地広々
41.93坪

開放的な
ひな壇&高台

南側広々
お庭スペース

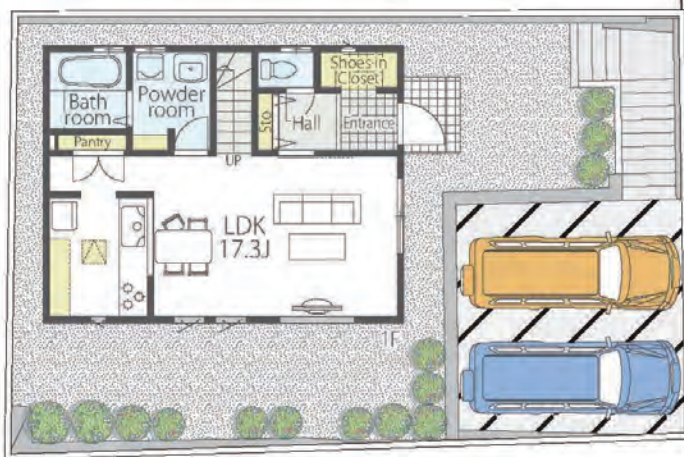
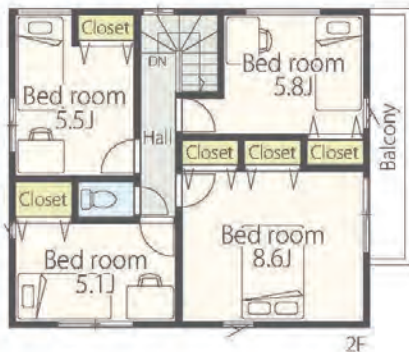
周辺施設
充実

ドラッグストアまで
約180M

カースペース
並列2台駐車可能
(車種による)

JR横浜線「町田」駅バス12分「本町田」徒歩4分

町田駅が生活圏の好立地に全1棟の新築一戸建てが誕生いたしました。
広々とした南側のお庭スペース&小学校まで約200Mの子育て環境が整った永住地。
パントリー他豊富な収納があり家事動線も良好な毎日の生活をバックアップする間取設計です!



No.1 4LDK + SIC + PANTRY

販売価格 **4,390**万円 <税込>

■土地面積 / 138.62㎡ (41.93坪)
■建物面積 / 1F: 45.75㎡ 2F: 53.06㎡
合計: 98.81㎡ (29.89坪)
■建確No. / 第2021SBC-確01780Y号

LDK広々
17.3帖

主寝室
ゆとりの8.6帖+
Wクローゼット

収納力のある
SIC

約4.2M 私道

PICKUP POINT

充実の設備 & オススメポイント

地盤20年保証

建物10年保証

エコジョーズ

浄水器&食洗機付
システムキッチン

浴室暖房乾燥機付
システムバス

玄関カードキー

リビングイン階段

カップボード

宅配ボックス

収納豊富

NEW BUILD GARDEN 本町田4期 物件概要

■所在 / 町田市本町田2901-54 ■交通 / JR横浜線「町田」駅バス12分「本町田」徒歩4分 ■販売 / 全1棟 ■土地権利 / 所有権 ■地目 / 宅地 ■都市計画 / 市街化区域 ■用途地域 / 第一種低層住居専用地域 ■他の法令上の制限 / 宅地造成等規制法、景観法、特定都市河川浸水被害対策法 ■建ぺい率 / 40% ■容積率 / 80% ■構造 / 木造2階建て ■完成 / 2022年6月完成予定 ■現況 / 建築中 ■引渡 / 相談 ■設備 / 公営水道・公共下水・個別プロパンガス・東京電力 ■接道状況 / 東側約4.2M私道に約9.2M接する。 ■備考 / フラット35S 8タイプ対応 (発行手数料が別途かかります)。外観は、イメージです。図面と現況が相違する場合は、現況優先にてご了承ください。



【建物完成イメージ(2/26)】 ※実際とは異なる場合がございます。

SCHOOL INFORMATION

学区情報

本町田東小学校・約200M 薬師中学校・約1,100M

LIFE INFORMATION

周辺施設情報

町田こばと幼稚園 ……約150M ダイソー本町田店 ……約600M
FitCareDEPOT本町田店 ……約180M 町田山崎郵便局 ……約700M
ファミリーマート町田山崎町店 ……約470M 三徳町田山崎店 ……約800M
日向山公園 ……約550M 町田市民病院 ……約1,870M

ACCESS MAP



カーナビ 「町田市本町田2901-54付近」と入力ください。