

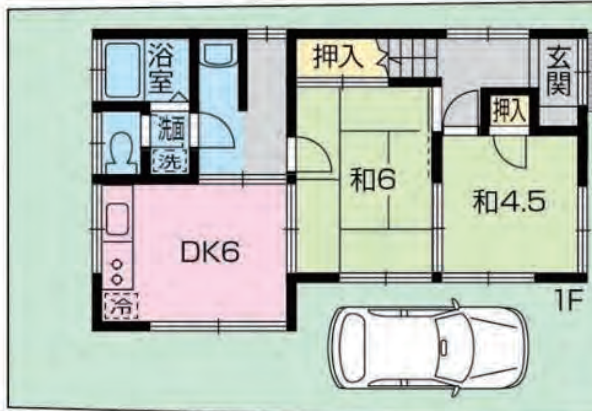
閑静な住宅街

ユーコープ徒歩5分♪

sanwa徒歩6分♪

セブンイレブン徒歩7分♪

生活環境 良好♪



物件名	中古戸建	
価格	1,380万円	
交通	JR横浜線『淵野辺』駅バス11分 「青葉児童館前」停歩3分	
所在	相模原市中央区並木三丁目	
土地面積	83.70㎡ (25.31坪) 実測	登記簿面積 84.05㎡
建物面積	82.52㎡ (34.91坪)	増築時概要書記載 増築部分未登記
間取り	4DK	
築年月	昭和45年8月築・平成元年増築	
構造・規模	木造在来工法2階建	
土地権利	所有権	地目宅地
都市計画	市街化地域	用途地域第一種中高層住専
建蔽率	60%	容積率160%
駐車場	1台(車種による)	地勢平坦



法第42条1項1号
約4m公道

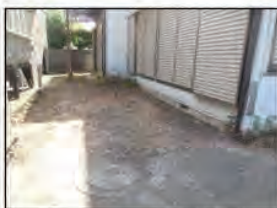


- ※1. 図面と現況が異なる場合は現況優先とさせていただきます。
- ※2. 上記寸法は地籍測量図(令和4.6.4作成)による。
- ※3. 登記簿面積84.05㎡(地籍更正登記は売主は行いません)。



周辺の商業施設等

- ユーコープ...340M
- sanwa...480M
- セブンイレブン...539M
- 郵便局...805M
- 淵野辺公園...797M
- 和泉保育園...462M
- 中央幼稚園...1,060M
- 並木小...819M
- 弥栄中...528Metc



駐車場(大きさに制限有。現地にて確認願います)



南側のお庭



外観写真

現況	空家
接道状況 間口・幅員	北東側約4m公道に7.51m接道
引渡し	即可(現況渡し)
設備	東京電力・公営水道・公共下水・LPガス (都市ガス前面引込み有)
備考	※1. 上水道引込20mm、メーター19mm ※2. 確定測量済(令和4年6月4日) 登記簿面積84.05㎡ 地籍更正登記は行いません。 ※3. 増築部分(42.78㎡)未登記。増築時概要書の記載内容による(課税証明と増築面積に差異有)。 ※4. 建物契約不適合責任免責 ・設備修復義務免責。 ※5. 固定資産税 土地25,876円、建物16,615円(令和4年度公課証明書) ※6. 浄化槽埋設の可能性有り(現状渡し)

中古 一戸建住宅
 価格 **1,980万円**

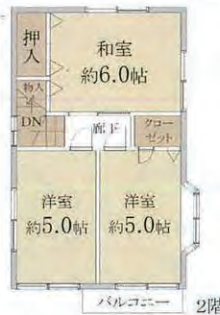
交通 横浜線「相模原」駅バス16分「陽光台六丁目」下車徒歩4分
 横浜線「淵野辺」駅バス12分「光が丘三丁目」下車徒歩10分
 相模線「上溝」駅バス10分「七曲り下」下車徒歩13分

物件名
相模原市中央区陽光台7丁目戸建

【オーナーチェンジ物件】



住友不動産販売



公道幅員約4.0m



前面道路

前面道路

玄関

2022年4月18日時点：賃貸中(現況利回り4.84%、月額賃料8万円)

◇平成10年7月築 ◆全居室2面採光 ◇整形地 ◆閑静な住宅街

想定月額賃料等960,000円/想定利回り4.84%
 ※賃料等の収入や利回りは、将来にわたり、確実に得られることを保証するものではありません。
 ※賃料等は、賃貸中のものについては現在の賃料等で、新築および空室または一部空き有のものについては、周辺の賃料相場に基づき、満室になった場合を想定して表示しています。
 ※利回りは、現況または満室想定時の賃料等の収入に基づく単純利回り(賃料等の年間合計金額÷購入価格×100)で、公租公課や維持管理費等の必要経費は控除されていません。

市街化調整区域宅地の造成及び
 建物の再建築はできません

所在	神奈川県相模原市中央区陽光台7丁目
権利	所有権
借地期間	- 借地料 -
面積	公簿 67.00㎡ (20.26坪)
セットバック	-
私道負担	-
地目	宅地 現況地目 宅地
接面道路	北西側 公道4.0m
舗装	有
構造	木造 地上2階建
築年月	1998年7月
建築確認番号	
1階	32.40㎡
2階	32.40㎡
3階	-㎡
その他	-㎡
合計	64.80㎡ (19.60坪)
間取り	3LDK
都市計画	市街化調整区域
用途地域	無指定
建ぺい率	50%
容積率	100%
その他法令上の制限等	
設備仕様	ガス プロパンガス(個別) 飲用水 上水道(公営水道) 汚水 下水道(公共下水) 雑排水 下水道(公共下水) 駐車場 有
引渡し	現況 賃貸中 時期 相談
備考	【駐車場】車種による ■市立光が丘小学校 約1,300m 徒歩17分 ■市立緑が丘中学校 約600m 徒歩8分 ■セブンイレブン相模原緑が丘1丁目店 約400m 徒歩5分 ■ヤオコー相模原光が丘店 約1,400m 徒歩18分 ■道保川公園 約400m 徒歩5分

戸建て	価格	2,000 万円	交通	JR横浜線『淵野辺』駅 徒歩38分 小田急電鉄小田原線『町田』駅馬駈バス停徒歩11分・バス25分	所在	町田市図師町

★図師日影坂下公園近くの閑静な住宅街！
★車庫スペース3台分あり！



価格改定しました！



■令和4年1月29日撮影

* 図面と現況が相違する場合は現況を優先と致します。
* 「契約不適合責任」は免責とさせていただきます。

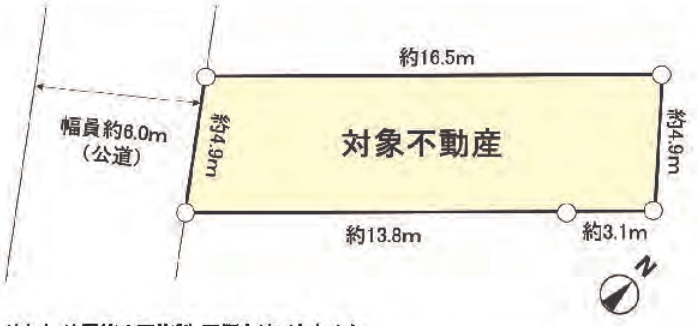
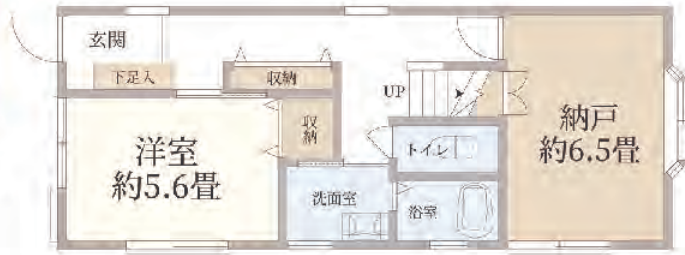
土地	権利形態	所有権		
	敷地面積	公簿132㎡ (約39.93坪)		
	私道負担	無し		
	セットバック	無し		
	地目	宅地		
	接道種別	公道		
	位置指定	無し		
	接道	北東側約6M公道		
	道路面より	-		
建物	構造	木造スレート葺2階建		
	築年数	平成2年1月20日新築		
	建築番号	-		
	1階	39.69㎡	2階	39.69㎡
	その他			
	合計	79.38㎡ (※一部未登記部分あり約24.3㎡)		
都市計画	間取り	5DK		
	建ぺい率	40%	容積率	80%
	用途地域	第一種低層住居専用地域		
	高度地区	第1種高度地区	防火地域	指定無し
	区画整理			
設備・仕様	その他法令上の制限			
	ガス	都市ガス	雑排水	本下水
	飲料水	公営水道	給湯	戸別
	汚水	本下水	駐車場	有
引渡	引渡	即時		

戸建	価格	交通	所在
	2,280万円	JR横浜線「淵野辺」駅徒歩14分	相模原市中央区淵野辺本町3丁目



南西道路につき陽当り良好です

【間取図】



ライフインフォメーション

- グルメシティ淵野辺本町店.....約400m(徒歩5分)
- クリエイトSD相模原淵野辺本町店.....約190m(徒歩3分)
- ファミリーマート相模原淵野辺本町店.....約250m(徒歩4分)
- ぽっかぽっかナーサリーインターナショナル園・約440m(徒歩8分)
- 淵野辺ひばり幼稚園.....約510m(徒歩7分)
- 淵野辺小学校.....約930m(徒歩12分)
- 大野北中学校.....約900m(徒歩12分)

*このハウジングマップは概要紹介図です。図面と現況が異なる場合は現況優先となります。地図等の複製、再頒布はできません。

土地	権利形態	所有権	
	地目	宅地	地目(現況) 地目と同じ
	土地面積	公簿83.51㎡(25.26坪)	
	接面道路 /道路幅員 /接道方位	南西側約6.0m公道	
	私道負担面積	無	
建物	舗装	アスファルト	道路面より
	構造	木造スレート葺地上2階	
	築年月	1995(平成7)年2月	
	地下	1階	39.38㎡
	2階	39.38㎡	3階
合計面積		公簿78.76㎡(23.82坪)	
間取タイプ		2LDK+1納戸	
制限	建ぺい率	80%	容積率 200%
	用途地域	第1種住居地域	
	都市計画	市街化区域	防火地域 準防火
	高度地区	区画整理 計画無	
	計画道路	無	
設備	水道	公営	ガス 個別プロパン
	汚水	公共下水	雑排水 公共下水
	駐車場	カースペース	
引渡	現況	居住中	
	時期	相談	
備考	建物状況調査に関する情報: 売主にて実施済み(または実施予定)		

一戸建て	価格	2,380	交通	JR横浜線「淵野辺」駅バス14分「馬場十字路口」徒歩4分	所在	東京都町田市小山町
		万円				町田市小山町 中古戸建

◆◆ 敷地広々約83坪！南側ひな壇につき陽当たり・眺望良好です ◆◆



- Life Information**
- * 市立小山小学校・・・徒歩17分(約1300m)
 - * 市立小山中学校・・・徒歩11分(約850m)
 - * 子どもの森幼稚園・・・徒歩10分(約800m)
 - * 小山上馬場公園・・・徒歩3分(約190m)
 - * セブンイレブン町田常盤店・・・徒歩10分(約800m)
 - * コープときわ店・・・徒歩9分(約700m)
 - * ウエルシア町田小山町店・・・徒歩9分(約700m)

- 大成建設(株)施工の鉄筋コンクリート造
- 建物約40坪の広々とした4LDK+S(納戸)
- 大型ルーフバルコニー
- 大山や丹沢といった山々が望めます(天候による)
- 全居室6帖以上 ■主寝室約10帖
- 緑豊かな自然や公園が多くある落ち着いた環境です。



注文住宅ハウスメーカー施工 | 南ひな壇 | 低層 低層住居専用地域 | 公園まで徒歩3分以内

※図面と現況が異なる場合は現況を優先とします。

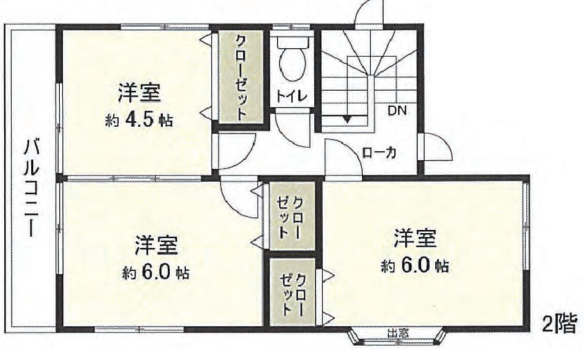
概要		Outline	
土地	権利	所有権	
	面積	275㎡(83.18坪)	
	私有地目	70.79㎡	地勢 傾斜地
	接面道路	山林	接道舗装 有
建物	借地料	北東5m公道	
	借地期間		
	物件種目	中古一戸建て	
	構造	RC(鉄筋コンクリート) 造2階建	
制限	建築年月	1984年4月	
	面積	132.48㎡(40.07坪)	
	1階	79.49㎡	2階 52.99㎡
	その他	間取り 4SLDK	
施設	都市計画	市街化区域	
	用途地域	第一種低層住居専用地域	
	建ぺい率	40%	高度地区 第1種高度
	容積率	80%	計画道路 無
引渡	防火地域	指定なし	区画整理 計画無し
	駐車場		
	飲用水	公営水道	汚水 本下水
	ガス	個別プロパン	雑排水 本下水
備考	現況	居住中	
	引渡	相談	
	・建物の契約不適合責任免責		
	・現況地目：宅地		
その他制限：建築基準法第22条区域、宅地造成工事規制区域等			
※バス所要時間：天候や時間帯・交通状況等により前後する場合があります。			
※駐車場に駐車可能な車のサイズについては、あらかじめ車検証等でご確認ください。			

戸建	価格	2,490 万円	交通	JR横浜線「淵野辺」駅 バス7分「常盤台」停歩3分 JR横浜線「橋本」駅 バス21分「常盤」停歩7分 小田急電鉄小田原線「町田」駅 バス30分「常盤」停歩7分	所在	東京都町田市常盤町

町田市常盤町 戸建



- ☆土地面積約39坪、日当たり良好
- ☆車2台駐車可（車種による）
- ☆各居室二面採光につき、明るい室内
- ☆室内大変きれいにお使いです



- おすすめポイント
- 眺望良好
 - 浴室1616サイズ
 - 各居室収納あり
 - 便利なリビング収納
 - 床下収納あり（キッチン）
 - 幅約5.4mのワイドスパンバルコニー
 - 充実の設備
 - 食洗機・浄水器
 - キッチン吊戸棚はダウンウォール
 - 浴室換気乾燥機
 - 保温洗浄機能付きトイレ
 - テレビモニター付きインターフォン
 - 24時間換気システム



- ライフインフォメーション
- スーパー三和 約1,080m
 - 谷戸池公園 約940m
 - 小山田南小学校 約850m
 - 小山田中学校 約1,250m

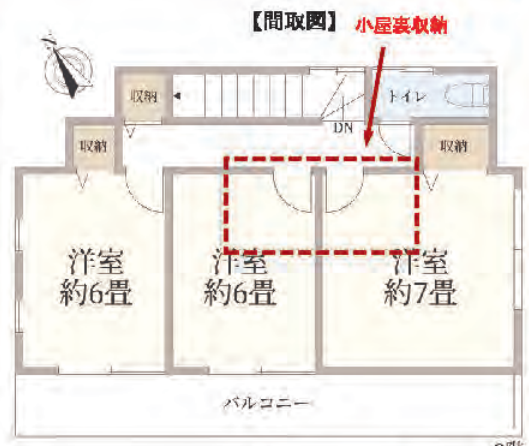
土地	権利	：所有権		
	借地料	：－	借地期間	：－
土地	土地面積	：[公簿] 130.14㎡	（約39.36坪）	
	セットバック	：－		
	その他	：－		
	他私道負担面積	：－		
建物	地目	：宅地		
	接面道路1	：東5m・公道	接道間口1	：2.5m
	接面道路2	：－	接道間口2	：－
	構造	：木造 地上2階建		
制限	1F	：47.20㎡	2F	：39.74㎡
	3F	：－		
	合計	：86.94㎡ （約26.29坪）		
	(内車庫面積)	：－ （内地下室面積）：－		
	建築年月	：2004年3月		
	増改築	：－		
施設	間取り	：4LDK		
	建ぺい率	：40%		
	容積率	：80%		
	用途地域	：第一種低層住居専用地域		
引渡	地域・地区	：第一種高度地区		
	都市計画区域	：市街化区域		
	都市計画道路	：無		
	土地区画整理	：無		
備考	その他法令上の制限	：宅地造成等規制法、埋蔵文化財保護法、景観法		
	水道	：公営	ガス	：個別プロパンガス
備考	汚水	：本下水	雑排水	：本下水
	駐車スペース	：有		
備考	現況	：居住中		
	引渡	：相談		

※このハウジングマップは概要紹介図です。形状等が現況と異なる場合は現況優先となることをご了承願います。

戸建	価格	交通	所在
	2,550万円	JR横浜線「淵野辺」駅バス15分バス停「上馬場」徒歩7分・ または「淵野辺」駅バス7分バス停「種入」徒歩9分	東京都町田市常盤町



南西・北西の角地につき、陽当り・通風良好



現況空室につき
即内覧可能

南側にお庭があり
LDK・和室から
植栽が望めます



- ◆高低差のないフラットな地形
- ◆L字型キッチン
- ◆キッチンに床下収納有
- ◆トイレ2か所有



- 角地
- LDK 南西向き
- 前面道路 公道
- 小屋裏 収納
- 10min 幼稚園・保育園 徒歩10分以内

土地	権利形態	所有権
	地目	宅地 地目(現況) 地目と同じ
	土地面積	公簿120.50㎡(36.45坪)
建物	接面道路 / 道路幅員 / 接道方位	南西側約6.0m公道(接道位置指定なし) 北西側約5.0m公道(接道位置指定なし)
	私道負担面積	無
建物	舗装	アスファルト 道路面より
	構造	木造 スレート葺 地上2階
	築年月	2002(平成14)年10月
	地下	1階 48.02㎡
	2階	42.23㎡ 3階
制限	合計面積	公簿90.25㎡(27.30坪)
	間取タイプ	4LDK
	建ぺい率	40% 容積率 80%
	用途地域	第1種低層住居専用地域
	都市計画	市街化区域 防火地域 指定なし
設備	高度地区	第1種高度地区 区画整理 計画無
	計画道路	無
	水道	公営 ガス 個別プロパン
引越	汚水	公共下水 雑排水 公共下水
	駐車場	カースペース
備考	現況	空家
	時期	即可
建物状況調査に関する情報: 売主にて実施予定無し、買主の実施不可		

*このハウジングマップは概要紹介図です。図面と現況が異なる場合は現況優先となります。地図等の複製、再頒布はできません。

戸建	価格	交通	所在
	2,580 万円		

町田市上小山田町 戸建



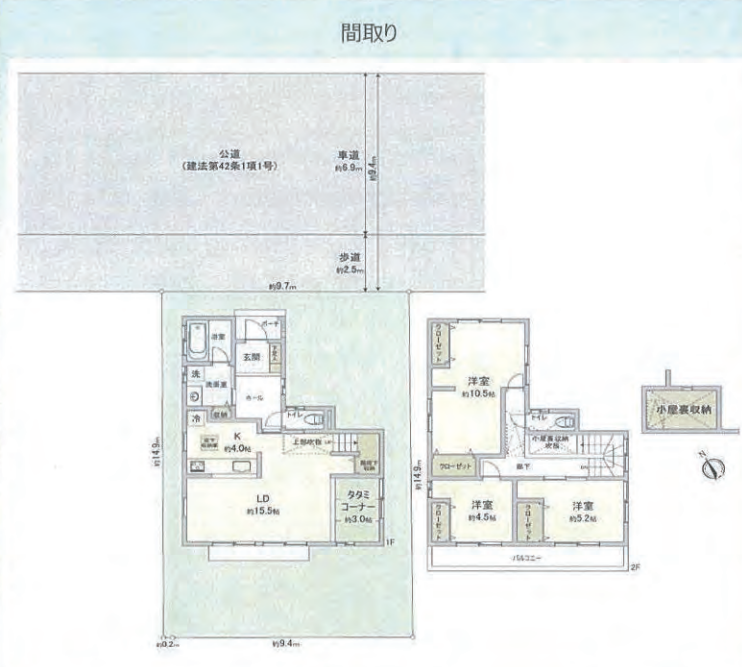
平成18年11月築アサカワホーム施工の注文建築

3LDKから4LDKに間取り変更可能
※2階洋室約10.5帖を分割（費用要）

カースペース2台分
(車種による)

全居室クローゼットあり

- 1階部分に畳コーナーがございます
- 1818サイズの広々としたバスルーム



■ 設備・仕様

- ・オール電化住宅 (IHコンロ、エコキュート)
- ・庭3坪以上



ライフインフォメーション			
○S ANWA小山田店	約1,100m	○小山田小学校	約390m
○やまのは公園	約630m	○小山田中学校	約1,600m
○おやま内科クリニック	約2,200m		
○小山田桜台郵便局	約1,000m		
○忠生市民センター	約3,400m		
○おやま内科クリニック	約2,200m		

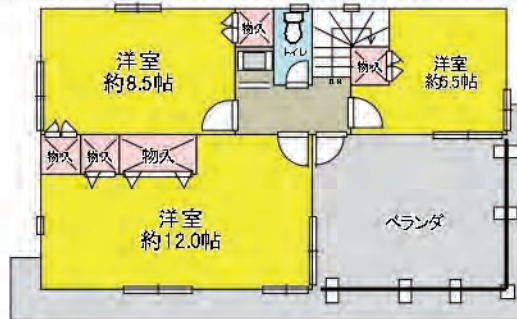
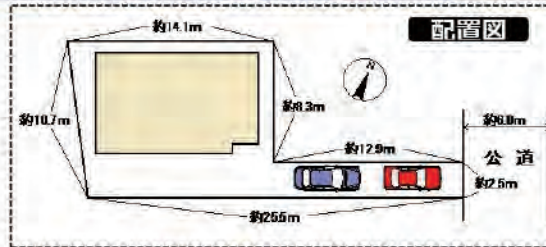
土地	権利	: 所有権	
	借地料	: -	借地期間 : -
土地	土地面積	: [公簿] 145.35㎡	(約43.96坪)
	セットバック	: -	
	その他	: -	
	他私道負担面積	: -	
土地	地目	: 宅地	
	接面道路1	: 北東9.4m・公道	接道間口1 : 9.7m
建物	接面道路2	: -	接道間口2 : -
	構造	: 木造 地上2階建	
	1F	: 49.57㎡	2F : 49.57㎡
	3F	: -	その他 : -
	合計	: 99.14㎡	(約29.98坪)
	(内車庫面積)	: -	(内地下室面積) : -
	建築年月	: 2006年11月 (平成18年11月)	
	増改築	: -	
	間取り	: 3LDK	
	建ぺい率	: 50%	
容積率	: 100%		
制限	用途地域	: 第二種低層住居専用地域	
	地域・地区	: -	
	都市計画区域	: 市街化区域	
	都市計画道路	: 無	
	土地区画整理	: 無	
施設	その他法令上の制限	: -	
	水道	: 公営	ガス : オール電化
	汚水	: 本下水	雑排水 : 本下水
引渡	駐車スペース	: 有	
	現況	: 居住中	
備考	引渡	: 相談	
	備考	:	

※このハウジングマップは概要紹介図です。形状等が現況と異なる場合は現況優先となることをご了承願います。

- 緑多き閑静な住宅街に立地！
 - 2路線3駅利用可！通勤通学に便利！
 - 南東向き広いベランダ。陽当り良好！
 - 鹿沼公園へ徒歩約12分！
- 自然とスポーツを堪能できます。



< メンテナンス履歴 >
 2013年外壁塗装
 2006年屋上防水
 2006年ベランダ防水



間取図

ロングライフ住宅を支える、旭化成独自の『60年点検システム』

- 物理的なロングライフ** 60年以上、快適に住んでいただける家です。
 基本躯体部分は60年以上の耐久性がありますので、適切なお手入れをすれば、建替えなくても安心してお住まい頂けます。
 長期間のメンテナンスプログラム確立。
 地震や火災などに対しても、抜群の強さを発揮します。
- 機能的なロングライフ** 新築当初の快適さが、いつまでも長持ちします。
 住み心地や使い勝手に優れており、健康への配慮も十分。設計の自由度が高いことはもちろん、将来の生活変化に合わせた増改築にも柔軟に対応できます。建てた時の快適さが持続するので、満足も長続きします。
- サービスのロングライフ** 信頼できる長期間のサービスを確立しています。
 『60年点検システム』をはじめ、日常のメンテナンス情報の提供や、長時間にわたる効率的なメンテナンスプログラムが組まれていることなど、建てた後の安心を支えるアフターサービス体制が確立されています。

- LIFE INFORMATION ●
- * クリエイトSD相模原富士見店...徒歩9分(約700m)
 - * セブンイレブン相生店...徒歩3分(約220m)
 - * 千代田クリニック...徒歩5分(約350m)
 - * 富士見小学校...徒歩10分(約750m)
 - * ヨークマート富士見店...徒歩9分(約650m)
 - * 富士見公園...徒歩4分(約300m)
 - * 相模原弥栄郵便局...徒歩9分(約700m)
 - * 中央中学校...徒歩12分(約950m)

価格	2,780万円 非課税		建物価格	
			土地価格	
物件所在地	相模原市中央区相生四丁目			
最寄駅	JR横浜線「矢部」駅			
建物	商品タイプ	Dシリーズ		
	構造/規模	軽量鉄骨造陸屋根 2階建		
	面積/間取り	延べ135.89㎡ (41.10坪) 4LDK+S		
内訳	1F 75.77㎡	2F 60.12㎡		
築年月	1982年6月			
土地面積	公簿	176.06㎡ (53.25坪)	ほかに私道面積	なし
	土地権利	所有権	地目	宅地
都市計画	市街化区域	用途地域	第1種中高層住居専用地域	
建ぺい率	60%	容積率	200%	
他の制限	準防火地域			
駐車場	駐車スペース 2台	現況	居住中	
引渡時期	相談			
接道状況	東側 幅員約6.0m 公道に約2.5m接道			
設備	公営水道、都市ガス、公共下水			
設計・施工	旭化成ホームズ株式会社			
備考	※相模原都市建設区画整理事業・整備済			

JR横浜線、小田急電鉄小田原線「町田」駅 バス25分「図師」停歩1分

町田市図師町中古戸建 2,799 (税込) 万円

◇閑静な住宅街◇新規リフォーム中古戸建◇2022年7月下旬完了予定
カースペース2台分確保!(車種による)前面道路南向き開放感有り!



■外観

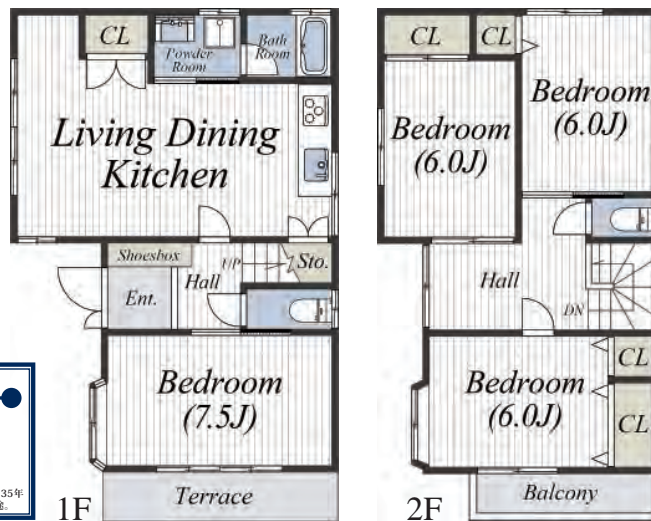
木造2階建 ◇土地面積/165.06㎡ ◇建物面積/95.12㎡

4LDK×Car space



■新規リフォーム内容

システムキッチン交換、浴室交換
トイレ交換、洗面台交換
クロス貼り替え、フローリング上張り
クッションフロア張り替え
給湯器交換、シロアリ点検
外壁屋根塗装、室内クリーニング等
(2022年7月完了予定)
※変更の可能性有り
詳細は担当までお気軽にどうぞ。



- ファミリーマート町田図師店…約220m(徒歩約3分)
- 町田市立忠生中学校…約1390m(徒歩18分)
- 町田自然幼稚園…約540m(徒歩約7分)
- ベルク町田野津田店…約1210m(徒歩約16分)
- sanwa山崎店…約1530m(徒歩約20分)

室内
リフォーム中
随時見学受付中。
当日のご見学もOK!!
~周辺の環境も併せてご案内いたします~

頭金
ボーナス払い
0円
月々の住宅ローン返済例
月々の家賃と比べてみてください
74,241円
●紹介ローン ●都市銀行 ●変動金利:0.625% ●借入額:2,800万円 ●返済期間:35年
●融資限度額:1億円以内 ※金利引き下げは銀行の審査によります。 ※諸費用別途。

物件概要

●所在地/町田市図師町 ●交通/①JR横浜線、小田急電鉄小田原線「町田」駅 バス25分「図師」停歩1分 ②JR横浜線「淵野辺」駅 バス12分「図師」停歩1分 ●権利/所有権 ●地目/宅地 ●道路幅員/南側約5.0mの公道 ●土地面積(公簿)/165.06㎡(49.93坪) ●建物面積/1F:49.58㎡ 2F:45.54㎡ 合計:95.12㎡ ●間取/4LDK ●構造/木造2階建 ●築年月/1991年6月 ●都市計画/市街化区域 ●用途地域/第一種低層住居専用地域 ●建ぺい率/40% ●容積率/80% ●その他制限/第1種高度地区、建築基準法第22条による区域、宅地造成工事規制区域 ●駐車場/有(2台※車種による) ●水道/公営水道 ●電気/各社電力 ●ガス/プロパンガス ●下水/公共下水 ●現況/空室 ●引渡/相談 ●広告と現況が異なる場合は現況を優先します。 B01053-000263

中古 一戸建住宅	価格 2,980万円	交通 京王相模原線「多摩境」駅バス11分「中村不動入口」下車徒歩7分 横浜線「淵野辺」駅バス12分「馬場十字路」下車徒歩8分 横浜線「橋本」駅バス24分「中村不動入口」下車徒歩7分	物件名 町田市小山町戸建
-------------	----------------------	--	------------------------

2015年12月築の4LDK、建物は高台にあり陽当たり眺望良好です。
 カースペース2台(車種による)

- 交通
- ・京王相模原線「多摩境」駅まで
バス11分「中村不動入口」バス停徒歩7分
 - ・JR横浜線「淵野辺」駅まで
バス12分「馬場十字路」バス停徒歩8分
 - ・JR横浜線・JR相模原線・京王相模原線「橋本」駅まで
バス24分「中村不動入口」バス停徒歩7分
 - ・JR横浜線「相模原」駅まで徒歩29分
- 第一種低層住居専用地域
- 土地面積：130.10㎡(39.35坪)
- 2015年12月築 4LDK+オープンスペース
延床面積：93.96㎡(28.42坪)
- ・ペアガラス ・カースペース2台(車種による)
- ・トイレ2ヶ所 ・オープンスペースあり(約1.2帖)
- 公道に面し、高台に建物があり開放感があります。
- ・東側(公道)幅員：約5.5m
- ～ライフインフォメーション～
- 町田市立小山小学校まで約910m 徒歩12分
 - 町田市立小山中学校まで約230m 徒歩3分
 - コープときわ店まで約1.2km 徒歩15分
 - コストコ多摩境店まで約1.6km 徒歩20分
 - カンズ町田多摩境店まで約2.3km 徒歩29分
 - ミニストップ町田小山ヶ丘店まで約390m 徒歩5分
 - おやま内科クリニックまで約380m 徒歩5分



所在	東京都町田市小山町 権利 所有権 借地期間 - 借地料 - 面積 公簿 130.10㎡ (39.35坪) セットバック - 私道負担 - 地目 宅地 現況地目 宅地 接面道路 東側 公道5.5m
土地	舗装有 構造 木造 地上2階建 築年月 2015年12月 建築確認番号 1階 48.60㎡ 2階 45.36㎡ 3階 -㎡ その他 -㎡ 合計 93.96㎡ (28.42坪) 間取り 4LDK
制限	都市計画 市街化区域 用途地域 第一種低層住居専用地域 建ぺい率 40% 容積率 80% その他法令上の制限等 宅地造成等規制法、文化財保護法
設備仕様	ガス プロパンガス(個別) 飲用水 上水道(公営水道) 汚水 下水道(公共下水) 雑排水 下水道(公共下水) 駐車場 有
引渡し	現況 居住中 時期 相談
備考	【駐車場】車種による 土地/130.10㎡ (平坦地:約83.84㎡ +地盤面が約2.7m低い東側平坦地:約27.21㎡ +西側傾斜地及び北東側階段部分:約19.05㎡)

住友不動産販売



3SLDK+ビルトイン駐車場

○土地面積/77.44㎡
 ○建物面積/73.77㎡+ロフト7.90㎡(内ビルトイン駐車場10.38㎡)
 建築確認番号/第21KAK建確05570号(令和4年2月24日)

ACCESS JR横浜線「淵野辺」駅徒歩22分

LIFE INFORMATION

sanwa忠生店.....約850m
 セブンイレブン相模原淵野辺本町4丁目店.....約570m
 ほっともっと忠生店.....約1,150m
 ノジマ忠生店.....約850m
 Olympic町田忠生店.....約880m

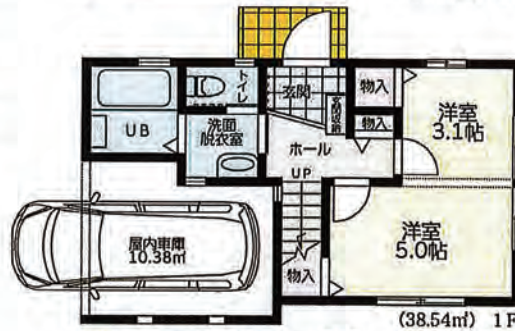
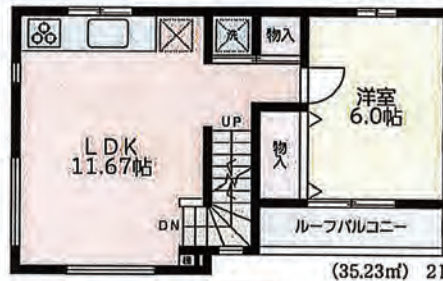
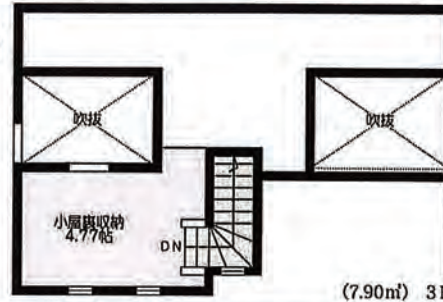
<物件概要>

■所在地/神奈川県相模原市中央区淵野辺本町5丁目704-21(地番)、相模原市中央区淵野辺本町5丁目11-13(住居表示) ■交通/JR横浜線「淵野辺」駅徒歩22分 ■土地権利/所有権 ■地目/宅地 ■土地面積/77.44㎡(登記簿) ■都市計画/市街化区域 ■用途地域/第一種低層住居専用地域 ■公法制限/絶対高さ10m、建築基準法22条区域 ■建ぺい率/50% ■容積率/80% ■現況/工事中 ■引渡し/令和4年7月末予定 ■接道状況/北側幅員約4m公道に約9.1m接道、西側幅員約4m公道に約7.9m接道 ■設備/公営水道・公共下水・プロパンガス(都市ガス引き込み可) ■建築確認番号/第21KAK建確05570号(令和4年2月24日) ※図面は現況求積図(79.37㎡)に基づき作成されております。確定測量の結果、面積に差異が発生することはあります。※図面と現況が異なる場合は現況優先とします。

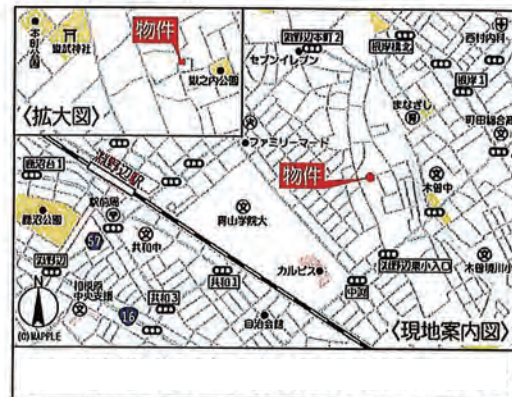
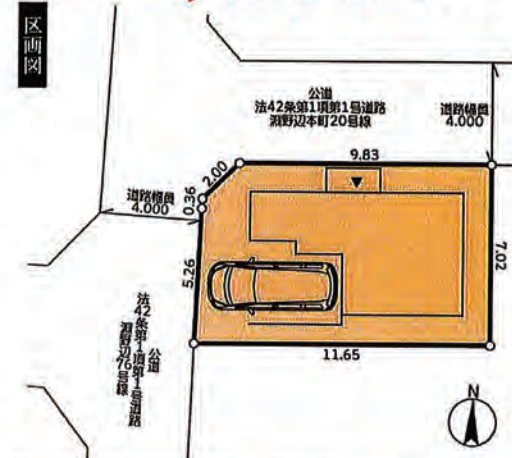
淵野辺本町5丁目



メイクが創る新築デザイナーズ住宅



販売価格 **3,280** (税込) 万円



新築分譲住宅
相模原市中央区
陽光台第36
全2棟

Access

JR横浜線「淵野辺」駅南口バス12分
「光が丘三丁目」徒歩7分
JR相模線「上溝」駅徒歩23分



Life Information

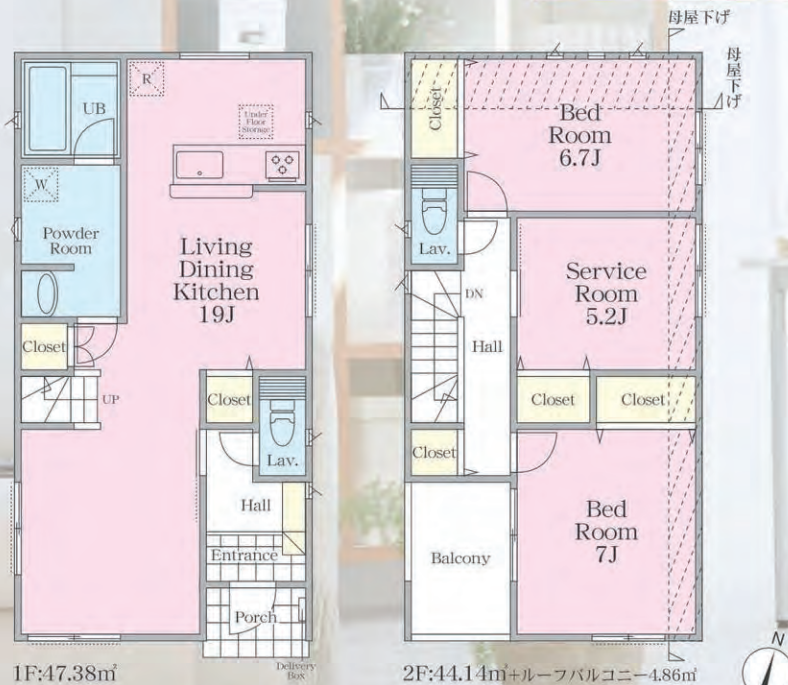
- 光が丘小学校.....約1,000m(徒歩13分)
- 緑が丘中学校.....約850m(徒歩11分)
- 虹ヶ丘幼稚園.....約91m(徒歩2分)
- 道保川公園.....約91m(徒歩2分)
- ファミリーマート.....約150m(徒歩6分)
- オーケー.....約1,400m(徒歩18分)

2号棟 2SLDK

完成



- 敷地面積/126.54㎡
- 延床面積/ 91.52㎡+ルーフバルコニー4.86㎡
- 建築確認番号/第KBI-SGM21-10-6532号(令和3年11月10日)



販売価格/3,480(税込)万円

※「エネカリ」サービスのご利用には月額利用料(税込8,252円)が発生します。

Equipment



初期費用0円の太陽光発電
エネカリ

※太陽光発電システムの月額利用サービス(以下エネカリ)付きの分譲住宅となり太陽光発電システムが設置されています。
※土地・建物契約とエネカリ契約は別契約となります。
※エネカリの契約期間は10年となり月額利用料が発生します。
※エネカリのご利用にはTEPCOホームテック様による条件・審査がありお申込みが応諾されなかった場合、本物件の売買契約とは別にTEPCOホームテック様と太陽光発電システムの売買契約を締結していただき売買代金(月額利用料×120)をお支払いいただきます。その場合、月額利用料は発生しません。
※詳細は営業までお問い合わせください。

【フラット35S】
金利Aタイプ利用可

制震装置設置住宅

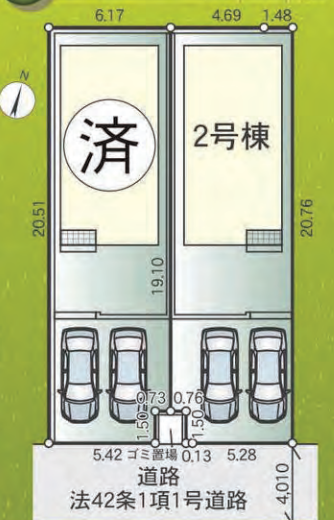


- ・建物の変形を低減
- ・メンテナンスフリー
- ・壊りやすさ地震にも効果を発揮

Outline

■所在地/相模原市中央区陽光台五丁目15-19-1(住居表示:2号棟)■構造規模/外壁サイディング木造スレート葺またはアスファルトシングル葺2階建■土地権利/所有権■地目/宅地■建ぺい率/50%■容積率/100%■都市計画/市街化区域■用途地域/第1種低層住居専用地域■接道/南側約4.0m公道■公法制限/準防火地域・絶対高さ10m■完成/2022年6月■引渡予定/応相談■設備/東京電力・公営水道・公共下水・都市ガス■駐車場/2台(車種による)■備考/持分:ゴミ置場2.25㎡各々1/2■システム番号/11-4259
※東京法務局に住宅瑕疵担保保証金を供託します。※図面と現況が相違する場合は、現況を優先とします。※記載事項に誤りがある場合があります。広告掲載やご案内時には、各業者様で調査して下さい。※TVアンテナ・網戸・面格子・カーテンレール別途。■敷地内に電柱及び支線が入る場合があります。

Block Plan



こどもみらい住宅支援事業
【対象住宅】

- ・交付の対象となるには諸条件があります
- ・交付申請には期限があります
- ・住宅の性能により契約期間や補助金額が異なりますので、詳細はこどもみらい住宅支援事業HUBサイトをご覧ください
- ・交付申請書類は申請期限内に受理される必要があります
- ・予算状況により期限内に締め切られる場合があります
- ※ご不明な点は最寄りの営業所までお問い合わせください

新築一戸建

JR横浜線「淵野辺」駅 徒歩24分

JR相模原線「上溝」駅 バス10分
バス停「淵野辺十字路」 徒歩18分

子育て世代に優しい住環境

バス便も利用可能で雨の日も安心
小中学校まで徒歩10分圏内

NEW BUILD SERIES

相模原市南区大野台1丁目

全1棟

販売価格

3,690万円 (税込)

全室
6畳以上

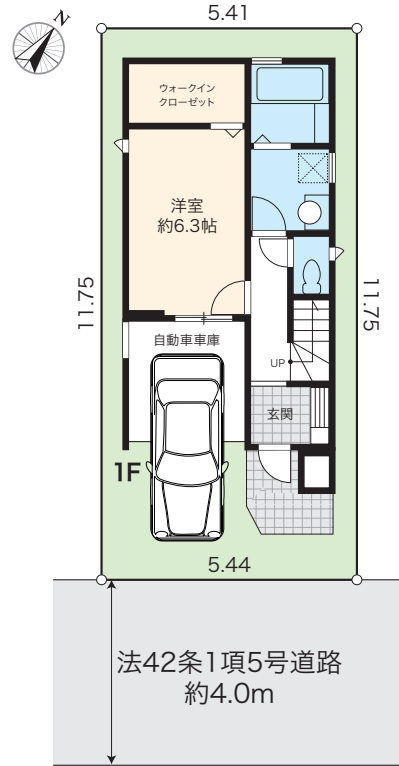
全居室
収納を
完備

小学校まで
約550M

大型
WIC付

浴室乾燥機
付き

カースペース
1台可能



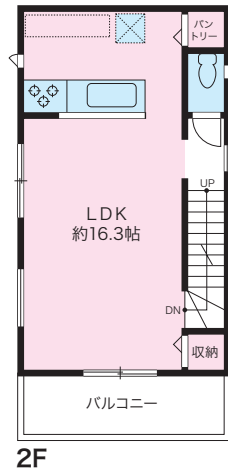
PLAN.1

2LDK+SERVICEROOM+2WIC+PANTRY

販売価格

3,690万円 (税込)

土地面積 / 63.81㎡ (19.30坪)
建物面積 / 1F:38.36㎡・2F:34.01㎡・3F:32.01㎡
合計:104.38㎡ (31.57坪)
建確No./第22KAK00250号



抗ウイルス抗菌空間



レコナ エアリフレッシュ

新型コロナウイルスの原因ウイルス(SARS-CoV-2) 99%以上不活化 確認 抗ウイルス・抗菌コーティング 無料施工サービス

光の力で、ウイルス・菌・臭いの元を24時間 分解・除去。新型コロナウイルスの原因ウイルス(SARS-CoV-2)に対して99%以上の不活化を確認した「レコナエアリフレッシュ」で抗ウイルス・抗菌加工がされています。

詳しくはこちら



NEW BUILD GARDEN【物件概要】

■所在 / 相模原市南区大野台1 相模原市南区大野台1-2409-56,2409-51 (地番) ■販売棟数 / 全1棟 ■土地権利 / 所有権 ■地目 / 宅地 ■都市計画 / 市街化区域 ■用途地域 / 第二種中高層住居専用地域 ■その他法令制限 / 準防火地域 ■建ぺい率 / 60% ■容積率 / 200% ■構造 / 木造3階建 ■駐車場 / 有 (1台分) ■接道 / 幅員: 約4.0M 接道: 約5.4M ■私道負担 / 持分 / 有 ■現況 / 建築中 ■完成 / 2022年8月中旬予定 ■引渡 / 2022年9月予定 ■設備 / 東京電力・個別プロパン・公営水道・公共下水 ■備考 / ※図面と現況が相違する場合は、現況優先にてご了承ください。



現地写真

SCHOOL INFORMATION

学区情報

大野台中央小学校 550m
由野台中学校 800m

LIFE INFORMATION

周辺施設情報

クリエイトS-D 相模原大野台店 500m ニトリモール相模原店 1,000m
ファミリーマート 細谷大野台店 450m 大野台なかよし公園 260m
フードワン大野台店 950m 淵野辺公園 700m

ACCESS MAP

現地案内図



完成イメージ
CG動画が見れる

Webサイトを開設しました!



新築分譲住宅
全1棟

Style
町田市
矢部町1期

ケイアイスタイル
KEIAI Style

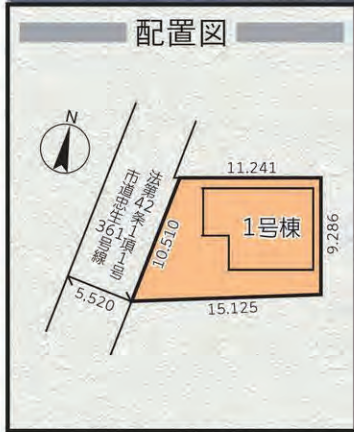
デザイナーが創る世界に1部だけの分譲住宅

J R 横浜線「淵野辺」駅徒歩23分(約1,800m)
バス15分「矢部八幡前」停歩10分(約750m)
小田原線「町田」駅バス25分「唐沢」停歩9分(約650m)

販売価格 **3,798** (税込) 万円



☆バルコニーが2ヶ所あり、毎日の洗濯も快適
☆玄関まわりもすっきり片付き、
ラクラク収納できるシューズクローク



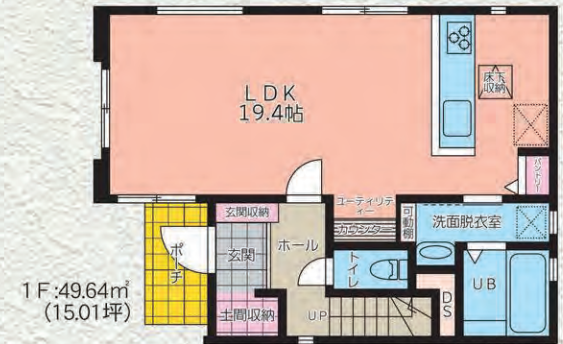
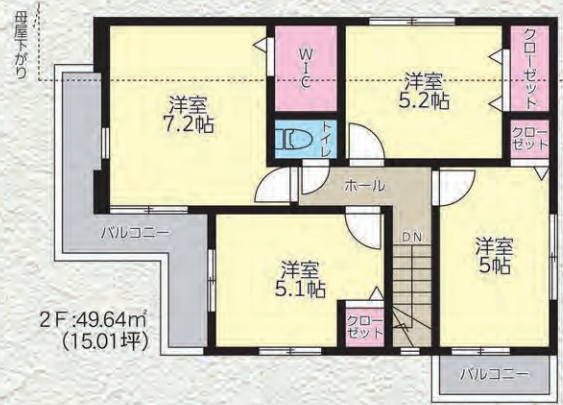
設備・仕様

- 浴室乾燥機
- 浴室乾燥機
- 温水洗浄便座
- 洗面化粧台
- 三面鏡付システム洗面化粧台
- ペアガラス
- 浄水器
- 食器洗浄機
- 床下収納
- 手すり付階段
- エコジョーズ
- エコジョーズ

※仕様・設備は変更になる場合があります
※建物が完成している場合は現地で
ご確認をお願いします。

1号棟

●敷地面積 / 125.09㎡(37.83坪)
●建物面積 / 99.28㎡(30.03坪)



●販売価格: **3,798** (税込) 万円
※点線部分は母屋下がりです。

※網戸、カーテンレール、TVアンテナはオプションとなります。※電波障害によるケーブルテレビ、共通アンテナ申込みはお客様負担となります。※司法書士・土地家屋調査士は当社指定となります。建物表示登記費用:102,000円(税込) ※税込とは消費税込のことで ※広告制作中に売却になる場合がございます

物件概要 ケイアイスタイル「町田市矢部町1期」

- 所在地 / 町田市矢部町字二十六号2785番25
- 交通 / J R 横浜線「淵野辺」駅徒歩23分(約1,800m)、バス15分「矢部八幡前」停歩10分(約750m)、小田原線「町田」駅バス25分「唐沢」停歩9分(約650m)
- 総棟数 / 1棟 ●販売棟数 / 1棟 ●敷地面積 / 約125.09㎡(約37.83坪) ●私道負担 / 無
- 建物面積 / 99.28㎡(約30.03坪) ●間取り / 4LDK ●建物構造 / 木造アスファルトシングル葺2階建
- 土地権利 / 所有権 ●地目 / 宅地 ●都市計画 / 市街化区域 ●用途地域 / 第一種低層住居専用地域
- 防火地域の有無 / 22条区域 ●その他区域・地域等 / 第一種高度地区 ●建蔽率 / 40% ●容積率 / 80%
- 完成年月 / 完成済 ●入居予定 / 令和4年6月下旬以降予定
- 設備 / 公営水道・本下水・都市ガス・東京電力 ●接道状況 / 西側約5.5m公道
- 建築確認番号 / 第21UD1S建03708号 令和3年8月16日 ※図面と現況が異なる場合は現況を優先とさせていただきます。

ライフインフォメーション

- 町田市立忠生小学校 徒歩23分(1,800m)
- 町田市立忠生中学校 徒歩20分(1,600m)
- 町田ときわ保育園 徒歩3分(170m)
- スーパー三和 小山田店 徒歩15分(1,200m)
- ローソン 町田常盤店 徒歩5分(350m)
- トキワ児童遊園 徒歩7分(550m)
- 上矢部けやき公園 徒歩9分(700m)

【フラット35】S利用可
(別途申請手数料がかかります)

30年長期サポート

※一部上場企業が先主・施工日から30年長期サポートで安心
※2年までは前払点検、それ以降は後期点検となり、各点検の内容は異なります。
※保証期間であっても点検結果により有償メンテナンスが必要となる場合があります。
※初期保証(設備・建具等)は2年です。また、設備保証は5年、長期保証(構造体・防水等)は10年が
通常期間となり、それ以降の長期保証の延長には当社が指定する条件を満たす必要があります。

第三者機関/ハウスプラス保険加入

KEIAI安心サポート
(別途保証料がかかります)

新築分譲住宅

ラパレット相模原並木

販売価格

3,880万円 (税込)

物件概要

- ◆所在地/神奈川県相模原市中央区並木2丁目
- ◆交通/JR横浜線「淵野辺」駅 徒歩25分 ◆土地権利/所有権
- ◆地積/89㎡ ◆地目/山林(引渡時宅地) ◆都市計画/市街化区域
- ◆用途地域/第一種低層住居専用地域 ◆防火指定/準防火地域
- ◆建ぺい率/50% ◆容積率/100%
- ◆構造・規模/木造2階建て(2×4枠組壁工法) ◆間取り/3LDK+小部屋
- ◆建物面積/87.56㎡ ◆現況/建築中 ◆完成予定日/令和4年8月上旬
- ◆引渡/粗鉄◆接道/北側約7.6m公道、南側約4m公道(両面道路)
- ◆設備/公営水道・公共下水・都市ガス・東京電力
- ◆建築確認番号/第AI建築確認00-2100736号

両面道路に面しているため開放的で徒歩5分以内にスーパーがあり
買い物に便利な好立地。

小学校は目の前で、中学校も徒歩7分と学校も近く通学にも便利です。

固定階段で上れる小屋裏収納なので、荷物を楽々運べます。

前面道路は交通量の少ない7m幅公道のため、

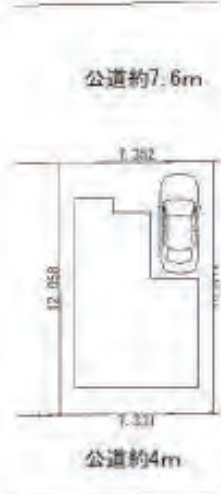
ゆとりをもってお車の出し入れをしていただけます。



完成予想図

JR 横浜線「淵野辺」駅 徒歩 25 分

配置図



1F 43.78㎡



2F 43.78㎡



学区
相模原市立並木小学校 徒歩約3分
相模原市立弥栄中学校 徒歩約8分

RF



周辺環境

- ローンストア100相模原千代田店…徒歩約7分 ■スーパー三和 並木店…徒歩約5分
- 相模原光が丘郵便局…徒歩約8分 ■陽光台小林こどもクリニック…徒歩約9分
- 光が丘バス停 (JR 淵野辺駅南口行き)…徒歩2分
- 上流保育園…徒歩5分 ■中央幼稚園…徒歩約6分



<大野台3丁目 5SLDK+WIC>リノベ完了済オール電化住宅

特選中古住宅

JR横浜線 淵野辺

5SLDK+WIC

4,180万円(税込)

物件種目	特選中古住宅		
最寄駅間	JR横浜線 淵野辺		
取価格	4,180万円(税込)		
所在地	相模原市南区大野台3丁目		
交通	横浜線「淵野辺」駅バス9分「大野台中央」停歩7分 小田急線「相模大野」駅バス20分「松が丘」停歩2分		
土地面積	95.68㎡(28.9坪)	ほかに私道面積	
建物	構造・規模 木造スレート葺3階建て		
面積	延べ135.08㎡(1階50.81㎡2階46.27㎡3階38.00㎡)		
間取内訳			
土地権利	所有権	地目	宅地
都市計画	市街化区域	用途地域	準工業地域
建ぺい率	60%	容積率	200%
他の法令上の制限			
築年月	平成7年3月	駐車場	あり
現況	空家	引渡日	即時
建築確認番号	第H06確認建築相模原相02868号(確認)検査済み無し		
接道状況	南東側4m市道に9.7m接道		
設備	公営水道・公営下水 オール電化		
備考	※大野台中央小学校・由野台中学校指定学区内 ※司法書士・火災保険は当社指定とします ※図面と現況が異なる場合は現況優先とします		



リフォーム内容
 フローリング上貼り/クロス・CF貼替え/建具一部交換
 キッチン・浴室・トイレ・洗面台・インターフォン交換
 畳表替え/襖障子貼替え/スイッチ・コンセント交換
 玄関ドア塗装/シリンダー交換/照明交換/外壁等塗装
 バルコニー防水塗装etc. ---2022年5月20日完了済み



Point おしゃれなセパレートキッチン/広々バルコニー
 駐車2台可能◎(車種によります)





2022年オリコン顧客満足度調査
建売住宅ビルダー 首都圏
神奈川県 第1位

相模原市中央区 淵野辺本町3丁目

全 13棟 こだわりの新築一戸建て

販売価格 **4,380** 万円 [税込]

横浜線「淵野辺」駅 徒歩 **18**分

長期優良住宅 減税 優遇 控除

認定低炭素住宅

住宅性能表示 W 評価 【フラット35】S 安心

耐震等級 3 耐震 断熱等性能等級 4 断熱



明るいLDKのある様々なプランで全13棟堂々誕生!! 教育施設や生活施設が徒歩圏内で住環境良好♪

1号棟 販売価格 **4,480** 万円 [税込]

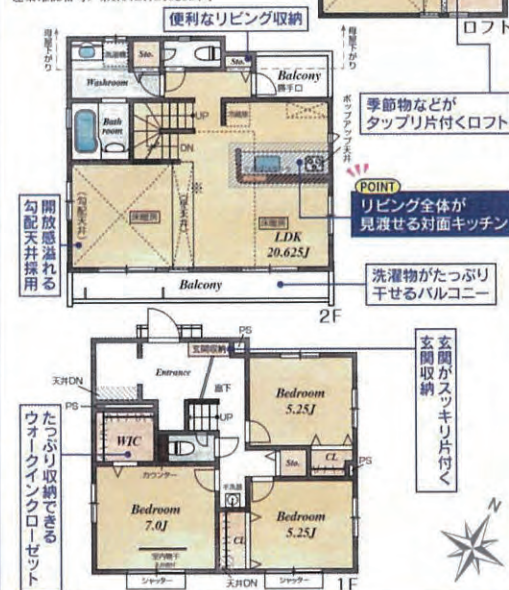
3LDK+WIC+ロフト+

カーブスペース2台 (軽自動車1台)

土地面積 / 128.83㎡ (38.97坪)

建物面積 / 99.57㎡ (30.11坪)

建築確認番号 / 第R04SHC102954号



2号棟 販売価格 **4,380** 万円 [税込]

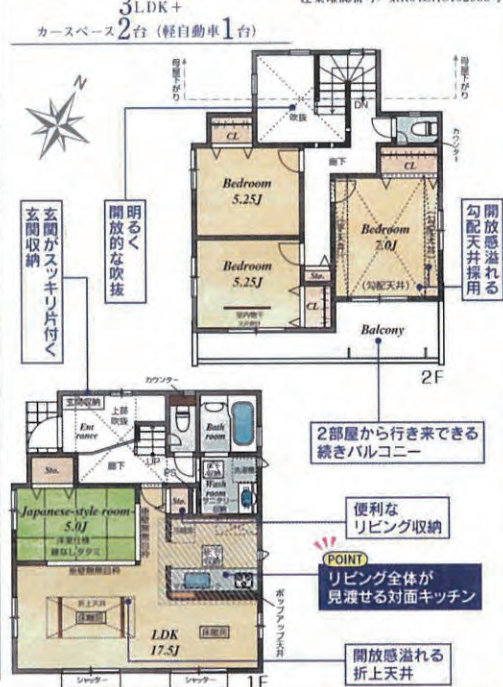
3LDK+

カーブスペース2台 (軽自動車1台)

土地面積 / 128.83㎡ (38.97坪)

建物面積 / 100.60㎡ (30.42坪)

建築確認番号 / 第R04SHC102955号



3号棟 販売価格 **4,480** 万円 [税込]

4LDK+

カーブスペース2台 (軽自動車1台)

土地面積 / 128.83㎡ (38.97坪)

建物面積 / 99.99㎡ (30.24坪)

建築確認番号 / 第R04SHC102956号



■カーナビインプット 相模原市中央区淵野辺本町3丁目19-5



■こだわりの設備仕様

- 折上天井
- 床暖房
- 食器洗浄乾燥機
- 浴室暖房換気乾燥機
- 対面カウンターキッチン
- 勾配天井
- 24時間換気
- カーブスペース2台
- 全居室クロウゼット付
- TVモニター付インターフォン

■周辺環境

- 教育 淵野辺小学校 約1,100m (徒歩約14分)
- 施設 大野北中学校 約1,200m (徒歩約15分)
- にじいろ保育園 約550m (徒歩約7分)
- 淵野辺ひばり幼稚園 約850m (徒歩約11分)
- 買い物 グルメシティ淵野辺本店 約700m (徒歩約9分)
- 施設 セブンイレブン 約350m (徒歩約5分)
- その他 クリエイト 約520m (徒歩約7分)
- 施設 ぬちのペファミリークリニック 約850m (徒歩約11分)
- ふちのペファミリークリニック 約780m (徒歩約9分)

相模原市中央区淵野辺本町3丁目 13棟 新築分譲住宅 ■物件番号 50271015

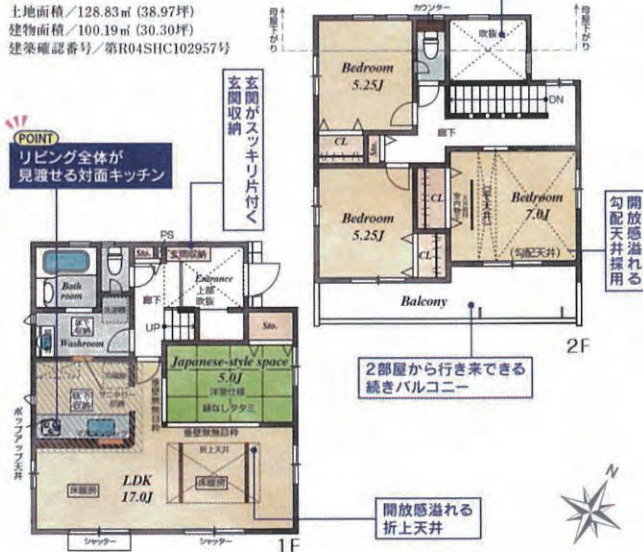
●所在地 / 神奈川県相模原市中央区淵野辺本町3丁目54番6(地番) ●交通 / 横浜線「淵野辺」駅徒歩18分 ●総区画数 / 13棟 ●今回販売棟数 / 別記 ●土地権利 / 所有権 ●構造 / 木造サイディング造 シングル葺2階建(在来工法) ●都市計画 / 市街化区域 ●用途地域 / 第一種低層住居専用地域 ●建ぺい率 / 50% ●容積率 / 80% ●設備 / 公営水道、東京電力、都市ガス、本下水 ●接道状況 / 北側約4m、東側約4m、分譲地内約4.5m~5m開発道路 ●完成予定 / 2022年7月下旬 ●引渡予定 / 契約・完成後25日以内

※完成現場で手付金の額が1,000万円以下であり且つ販売価格の10%以内のときは、手付金等の保全措置は講じません。(未完成物件の場合は1,000万円以下で販売価格の5%以内) ※TVアンテナ(電波障害等によるケーブルTV、共聴アンテナ)の申込みはお客様負担となります。 ※電気の供給の高、敷地内に電柱及び支線が入る場合があります。 ※図面と現況の相違がある場合は現況優先にてご了承願います。 ※当社の物件のインターネット又折込広告掲載の場合については必ず当社まで一報下さい。 ※消費税については引渡し時の税率を適用します。 ※司法書士、土地家屋調査士は当社指定とさせていただきます。

4号棟 販売価格 **4,580** 万円 (税込)

3LDK+カーブスペース2台(軽自動車1台)

土地面積/128.83㎡ (38.97坪)
建物面積/100.19㎡ (30.30坪)
建築確認番号/第R04SHC102957号



5号棟 販売価格 **4,980** 万円 (税込)

4LDK+カーブスペース2台(軽自動車1台)

土地面積/128.83㎡ (38.97坪)
建物面積/101.64㎡ (30.74坪)
建築確認番号/第R04SHC102958号



6号棟 販売価格 **4,880** 万円 (税込)

4LDK+カーブスペース2台(軽自動車1台)

土地面積/128.83㎡ (38.97坪)
建物面積/100.82㎡ (30.49坪)
建築確認番号/第R04SHC102959号



7号棟

3LDK+カーブスペース2台(軽自動車1台)

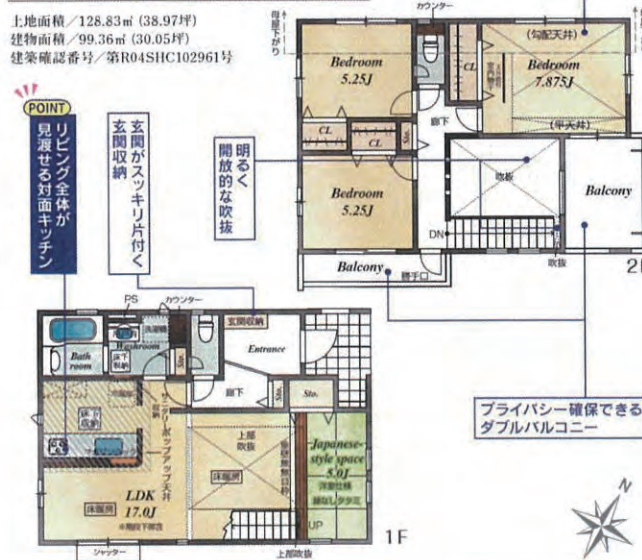
土地面積/128.83㎡ (38.97坪)
建物面積/100.81㎡ (30.49坪)
建築確認番号/第R04SHC102960号



8号棟 販売価格 **4,380** 万円 (税込)

3LDK+カーブスペース2台(軽自動車1台)

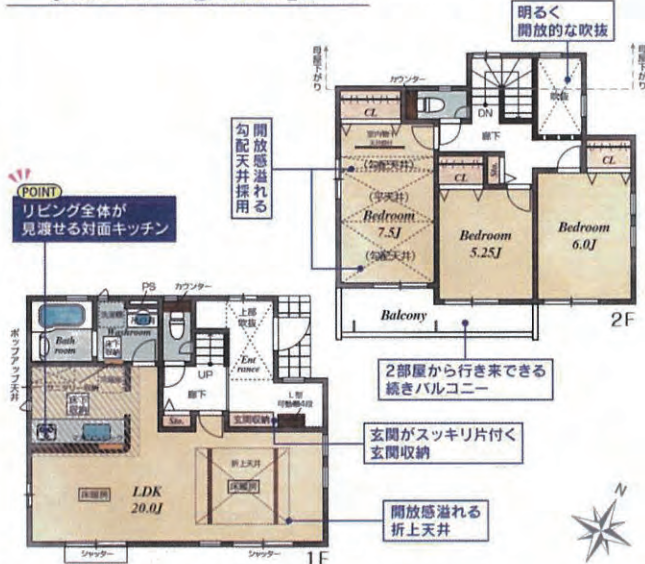
土地面積/128.83㎡ (38.97坪)
建物面積/99.36㎡ (30.05坪)
建築確認番号/第R04SHC102961号



済

9号棟 販売価格 **4,680** 万円(税込)
3LDK+カーブス2台(軽自動車1台)

土地面積/128.83㎡(38.97坪)
建物面積/97.92㎡(29.61坪)
建築確認番号/第R04SHC102962号



10号棟 販売価格 **4,380** 万円(税込)
4LDK+カーブス2台(軽自動車1台)

土地面積/128.83㎡(38.97坪)
建物面積/100.40㎡(30.36坪)
建築確認番号/第R04SHC102963号



11号棟 販売価格 **4,580** 万円(税込)
3LDK+WIC+カーブス2台(軽自動車1台)

土地面積/128.83㎡(38.97坪)
建物面積/100.60㎡(30.42坪)
建築確認番号/第R04SHC102964号



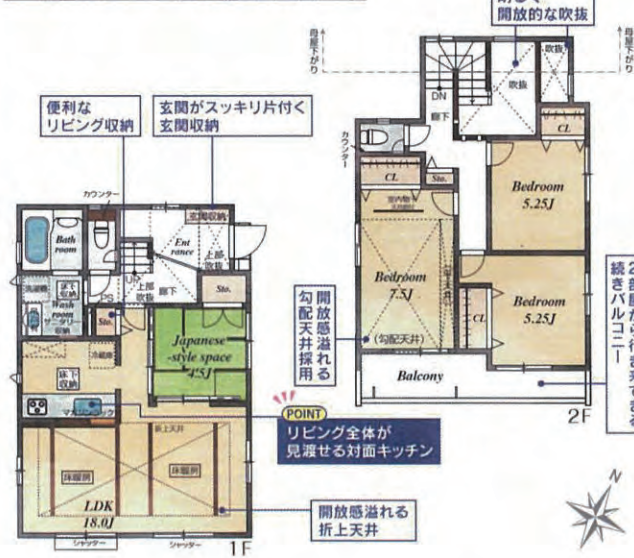
12号棟 販売価格 **4,480** 万円(税込)
4LDK+カーブス2台(軽自動車1台)

土地面積/128.83㎡(38.97坪)
建物面積/100.54㎡(30.40坪)
建築確認番号/第R04SHC102965号



13号棟 販売価格 **4,580** 万円(税込)
4LDK+カーブス2台(軽自動車1台)

土地面積/128.82㎡(38.96坪)
建物面積/102.26㎡(30.93坪)
建築確認番号/第R04SHC102966号



＜新築戸建住宅＞
サガミハラスィ デザインチュウオウクヨシノダイ
相模原市 第3中央区由野台

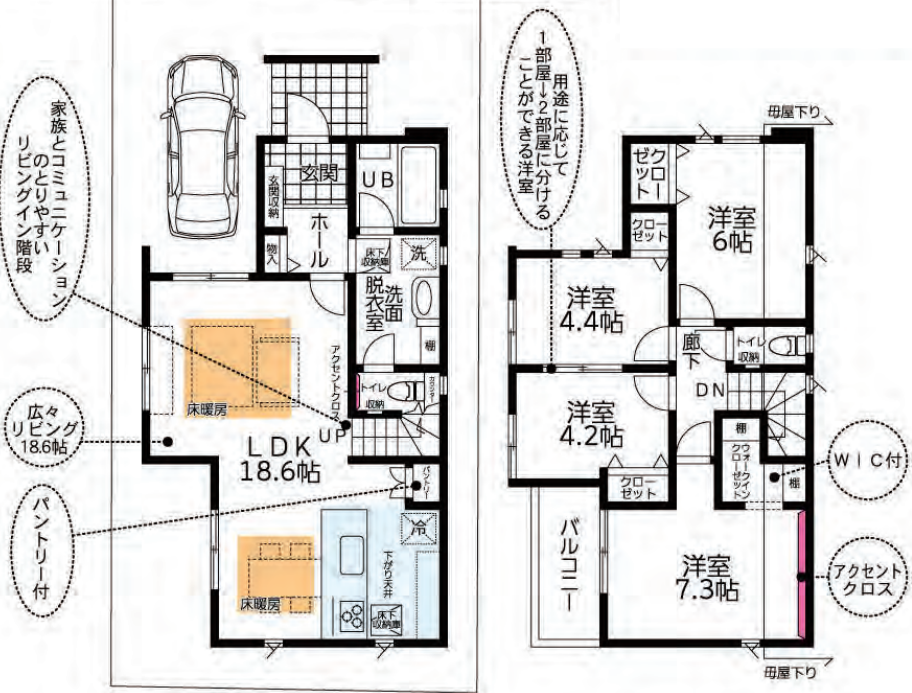
1号棟
総額 **4,480**万円
(消費税・外構費込)

■土地面積/100.59㎡(30.42坪)
■建物面積/ 96.25㎡(29.11坪)
■建築確認番号/
第KBI-SGM22-10-2423号
(令和4年4月28日)

耐震等級 3	劣化対策等級 3	断熱等性能等級 4
維持管理対策等級 3	一次エネルギー消費量等級 5	



法第42条第1項
第1号による道路
市道 由野台10号線



物件概要

- 所在地/神奈川県相模原市中央区由野台一丁目1120番22
 - 交通/J R 横浜線「淵野辺」駅徒歩18分
J R 横浜線「古淵」駅徒歩29分
「淵野辺駅南口」バス17分由野台二丁目 徒歩4分
 - 構造規模/木造2階建
 - 土地権利/所有権
 - 他に私道面積/無
 - 地目/宅地
 - 用途地域/第一種低層住居専用地域
 - 建ぺい率/50%
 - 容積率/100%
 - 築年月/令和4年9月中旬予定
 - 設備/公営水道・公共下水・東京電力・東京ガス
 - その他/照明器具は別途注文となります。CATVはお客様負担となります。外構工事については、当社標準仕様となります(オープン外構)。
- 図面と現況が異なる場合は現状優先となります。

☆広々リビング18.6帖!小学校中学校まで
徒歩10分圏内なので通学に便利です!

天井90cm
広々ペンシユラタイプキッチン

- ◆静音シンク
- ◆人工大理石天板
- ◆浄水機能付水栓
- ◆食洗機装備

ペンシユラタイプキッチンとは「対面キッチン」と呼ばれ、開放的な空間が特徴です。

キッチン上部 下がり天井

広い空間の一部に、色や素材感の異なる天井があることで変化が生まれアクセントになります。

高級感を演出するダウンライトでキッチン全体がラグジュアリーな雰囲気。



※フラット35Sを利用する場合、適合証明書取得費用として別途88,000円(税込)頂戴いたします。

上質で色あせや汚れに強いサイディング

耐候性(太陽光・風雨・温度変化に強く劣化しにくい性質)に優れ、凹凸のある美しいデザインが目をひきます。



校区 共和小学校4分(250m)
由野台中学校9分(700m)

祝完成

新築分譲住宅 全1棟
今回販売1棟

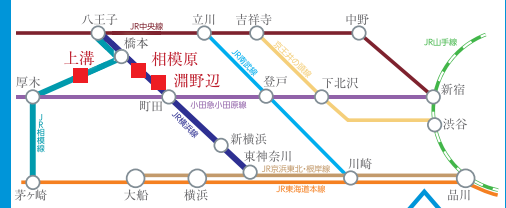
FiT

相模原市中央区光が丘1期

JR横浜線
「淵野辺」駅バス9分「上溝保育園前」停歩2分
又は徒歩33分

JR横浜線
「相模原」駅バス15分「光が丘大副」停歩4分

JR相模線
「上溝」駅徒歩23分



JR横浜線「淵野辺」駅からの所要時間

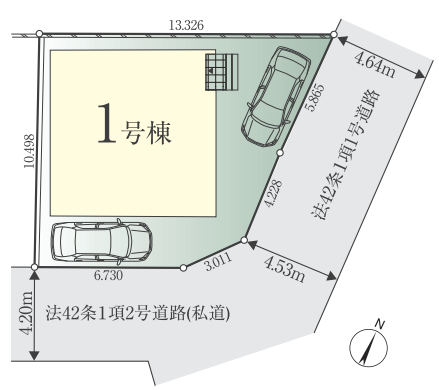
「相模原」駅まで.....4分「町田」駅まで.....6分
JR横浜線利用

「新宿」駅まで.....39分「品川」駅まで.....60分
JR横浜線利用、町田駅より小田急線快速急行利用
JR横浜線北-根岸線利用



- 光が丘小学校.....約190m(3分)
- 光が丘中学校.....約800m(10分)
- 相模原光が丘郵便局.....約270m(4分)
- グルメンティ.....約280m(4分)
- ファミリーマート.....約400m(5分)
- オーケー.....約800m(10分)

南角地で日当たり良好



1号棟 4LDK

- 土地面積/114.88㎡
- 建物面積/105.16㎡
- 1階面積/52.17㎡
- 2階面積/52.99㎡
- 建築確認番号/第21UDHS建08246号

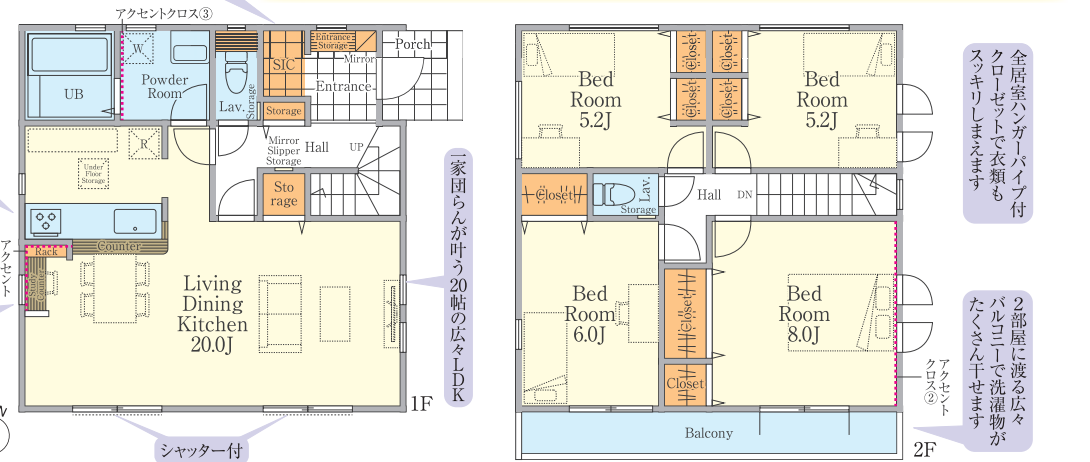
※家具は含まれておりません。

4,498万円 (税込)



- 24時間販売
- 浴室乾燥機
- 1号UB
- 手すり付
- 洗面台
- ワンフロア
- 手すり付
- シャワー(別)
- 在来工法
- バス/トイレ
- 付添台
- 洗濯機
- TVモニター
- インターネット
- 網戸
- 浄水器
- 床下収納
- 玄関ミラー
- 都市ガス
- シューズインクローゼット

リビングスペースも各居室も十分な広さが叶いました。



- 建物はオリジナルプラン
- 安心の売主自社施工
- 建物保証 地震保証 10年
- フラット35S 利用可能(Bプラン)

<物件概要> ■所在地/相模原市中央区光が丘3丁目5627番11 ■土地権利/所有権 ■地目/宅地 ■構造規模/木造2階建 ■道路/北東側:幅員約4.5m法42条1項1号道路、南東側:幅員約4.2m法42条1項2号道路(私道) ■都市計画/市街化区域 ■用途地域/第一種低層住居専用地域 ■建築率/50% ■容積率/100% ■防火指定/準防火地域 ■設備/公営管・本下水・都市ガス・宅内浸透(個別浸透マス) ■完成日/2022年5月下旬 ■現況/完成 ■引渡し/相談 ※フラット35をご利用する場合は、適合証明書取得費用がかかります。また、お客様の依頼を頂いて発行までに約3週間かかります。なお、物件により、適合証明書の取得ができない場合があります。※施工上の都合により設計仕様などに変更が生じる場合があります。図面と現況が異なる場合は、現況優先とさせていただきます。 ※駐車場/台数は車種による制限あり。私道負担あり/5627番35 9.14㎡(持分1/1)負担金なし



施工例が見れる
YouTubeチャンネル
開設しました!



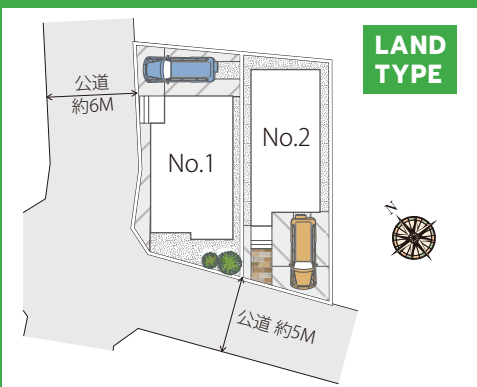
NEW BUILD GARDEN

由野台1丁目

新築一戸建て 全2棟

— 相模原市中央区由野台1丁目 —

販売価格 **4,690**万円より <税込>



JR横浜線「淵野辺」駅徒歩15分

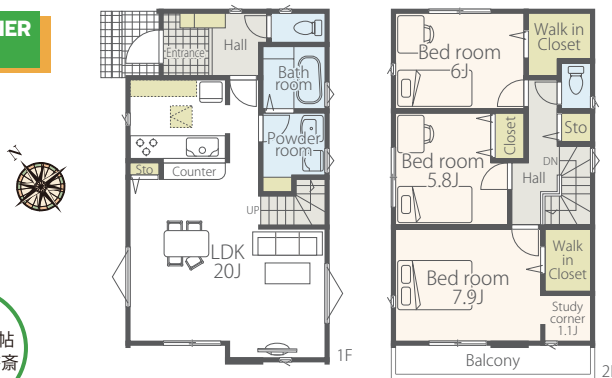
陽当りの良い好立地に全2棟の新築一戸建てが誕生いたしました。
周辺が平坦な立地の為、通勤・通学・お買い物に便利な暮らしやすい永住地。
建物は豊富な収納や家事動線に配慮した間取設計が魅力の邸宅です!

No.1 3LDK + STUDYCORNER + WIC × 2

販売価格 **4,990**万円 <税込>

- 土地面積 / 100.00㎡ (30.22坪)
- 建物面積 / 1F:49.27㎡ 2F:49.68㎡
合計:98.95㎡ (29.92坪)
- 建確No. / 第21KAK建確03562号

- 開放的な角地
- LDK広々 20帖
- 主寝室7.9帖 + WIC + 書斎

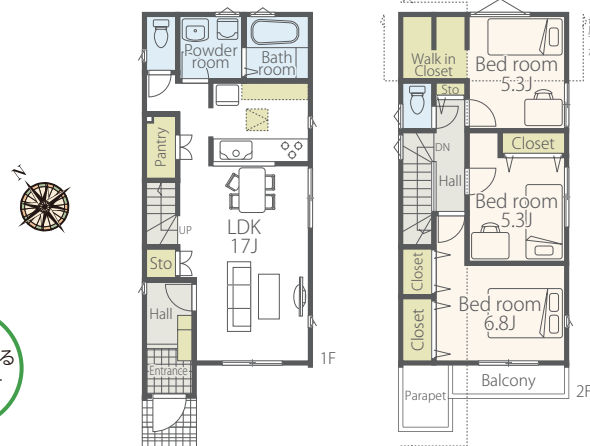


No.2 3LDK + WIC + PANTRY

販売価格 **4,690**万円 <税込>

- 土地面積 / 91.48㎡ (27.67坪)
- 建物面積 / 1F:44.71㎡ 2F:43.47㎡
合計:88.18㎡ (26.66坪)
- 建確No. / 第21KAK建確03563号

- LDK広々 17帖
- 主寝室 6.8帖
- 収納力のあるパントリー



PICKUP POINT

充実の設備 & オススメポイント

地盤20年保証	建物10年保証	エコジョーズ	浄水器 & 食洗機付システムキッチン	浴室暖房乾燥機付システムバス
リビングイン階段	リビング収納	カップボード	宅配ボックス	機能門柱

NEW BUILD GARDEN 由野台1丁目 物件概要

■所在 / 相模原市中央区由野台1丁目1129番10 ■交通 / JR横浜線「淵野辺」駅徒歩15分 ■販売 / 全2棟 ■土地権利 / 所有権 ■地目 / 宅地 ■都市計画 / 市街化区域 ■用途地域 / 第一種低層住居専用地域 ■他の法令上の制限 / 景観法、特定都市河川浸水被害対策法、都市再生特別措置法 ■建ぺい率 / 50% ■容積率 / 100% ■構造 / 木造2階建て ■完成 / 2022年4月完成予定 ■現況 / 建築中 ■引渡 / 相談 ■設備 / 公営水道、公共下水、都市ガス、東京電力 ■接道状況 / No.1:北西側約6M公道に約12.32M接する、南西側約5M公道に約6.45M接する、No.2:南西側約5M公道に約6.11M接する。 ■備考 / フラット35S Bタイプ対応 (発行手数料が別途かかります)。外構は、イメージです。図面と現況が相違する場合は、現況優先にてご了承ください。



SCHOOL INFORMATION

学区情報

共和小学校…約350M 由野台中学校…約1,060M

LIFE INFORMATION

周辺施設情報

- 由野台第1公園 ……約170M ユーコーブ由野台店 ……約590M
- ツルハドラッグ相模原由野台店 ……約380M 高根保育園 ……約670M
- 相模原大野台郵便局 ……約420M ニトリモール相模原 ……約1,180M
- ローソン相模原大野台一丁目店 ……約510M 淵野辺総合病院 ……約1,730M

ACCESS MAP





施工例が見れる
YouTubeチャンネル
開設しました!



NEW BUILD GARDEN

松が丘2丁目

新築一戸建て 全1棟
— 相模原市中央区松が丘2丁目 —

販売価格 **4,740** 万円 <税込>

敷地広々
50.59坪

明るい
南西角地

陽当り&
開放感良好

南側ゆったり
お庭スペース

コンビニまで
約250M

カースペース
並列2台駐車可能
(車種による)

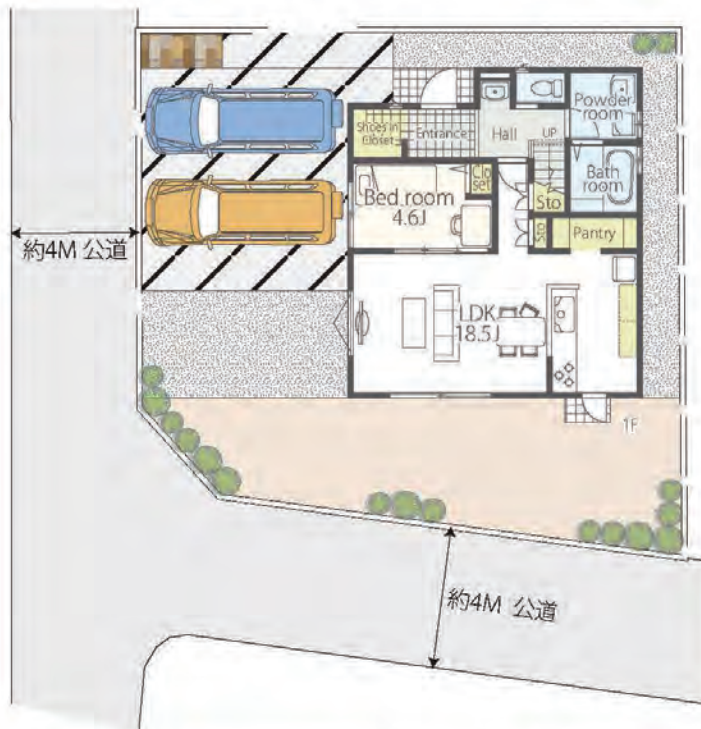
JR横浜線「淵野辺」駅バス9分「大野台3丁目」徒歩4分

敷地広々50.59坪の緑豊かな住環境に全1棟の新築一戸建てが誕生いたしました。
明るい南西角地+目の前が駐車場の為、陽当りに恵まれた開放的な永住地。
機能的な設備&収納豊富な間取設計が嬉しい快適住宅です!

No.1 **4LDK** + STUDY CORNER + WIC + SIC + PANTRY

販売価格 **4,740** 万円

<税込> 土地面積 / 167.27㎡(50.59坪)
建物面積 / 1F:56.72㎡ 2F:48.85㎡
合計:105.57㎡(31.87坪)
建確No./第21KAK建確02892号



LDK広々
18.5帖

主寝室8帖
+WIC+書斎

南側ワイド
バルコニー

PICKUP POINT

充実の設備 & オススメポイント

地盤20年保証

建物10年保証

外壁パワーボード

エコジョーズ

浄水器 & 食洗機付
システムキッチン

浴室暖房乾燥機付
システムバス

リビング収納

パントリー

カップボード

宅配ボックス

NEW BUILD GARDEN 松が丘2丁目 物件概要

■所在/相模原市中央区松が丘2丁目2894番19 ■交通/JR横浜線「淵野辺」駅バス9分「大野台3丁目」徒歩4分 ■販売/全1棟 ■土地権利/所有権 ■地目/宅地 ■都市計画/市街化調整区域 ■用途地域/指定無し
■他の法令上の制限/景観法、都市再生特別措置法 ■建ぺい率/50% ■容積率/100% ■構造/木造2階建て ■完成/2022年3月完成予定 ■現況/建築中 ■引渡/相談 ■設備/公営水道、公共下水、個別プロパン、東京電力
■接道状況/東南側約4M公道に約11.8M接する、南西側約4M公道に約9.5M接する。 ■備考/フラット355 Bタイプ対応(発行手数料が別途かかります)。外構は、イメージです。図面と現況が相違する場合は、現況優先にてご了承ください。



【建物完成イメージCG】

※実際とは異なる場合がございます。

SCHOOL INFORMATION

学区情報

共和小学校…約1,140M 由野台中学校…約350M

LIFE INFORMATION

周辺施設情報

ファミリーマート松が丘2丁目…約250M 相模原大野台郵便局…約960M
淵野辺公園…約400M クリエイトS-D相模原大野台店…約1,150M
大野村いつきの保育園…約560M イオン相模原ショッピングセンター…約2,300M
ユーコープ由野台店…約620M 淵野辺総合病院…約2,800M

ACCESS MAP



中古 一戸建住宅	価格 <h1 style="margin: 0;">4,850万円</h1>	交通 横浜線「淵野辺」駅バス12分「種入」下車徒歩6分	物件名 <h2 style="margin: 0;">町田市常盤町戸建</h2>
-------------	--	---------------------------------------	--

アトリエのあるこだわりの注文住宅(東急ホーム施工) 2階ウッドデッキは開放感があり眺望良好です。

- 第一種低層住居専用地域
- 土地面積：210.77㎡(63.75坪)
- 建物面積：158.53㎡(47.95坪)
- ※上記面積の他、増築未登記部分：約12.45㎡あり
- 公道に面した開放感のある角地
- ・西側(公道)幅員：約5.0m・北側(公道)幅員：約4.0m
- 吹抜けのあるゆったりとした空間の間取
- ・1階LDK：約25.3帖(吹抜けあり)
- ・1階の北側洋室：約17.6帖
- (アトリエ及び教室として使用中、独立した玄関、水回りトイレ、吹抜け、収納用にロフト、トップライトがございます。)
- ・2階洋室：約18.1帖

- 【充実の設備】**
- ・2階ウッドデッキ ・カーポート2台(車種による)
 - ・システムキッチン(ドイツALNO製) ・IHクッキングコンロ
 - ・食器洗浄乾燥器 ・浄水器 ・全館空調システム
 - ・ヘアサッシュ(アンダーセン社製)
 - ・日立製セントラルクリーナ ・BOSE製埋込スピーカー(4台)
 - ・納戸(約4.7帖 ウォークインクローゼットとして使用)
 - ・ロフト ・屋根裏収納

- ～ライフインフォメーション～
- 町田市立小山田南小学校まで約940m 徒歩12分
 - 町田市立小山田中学校まで約1.6km 徒歩20分
 - コープときわ店まで約740m 徒歩10分
 - ウェルシア町田小山町店まで約800m 徒歩10分
 - sanwa小山田店まで約1.3km 徒歩17分
 - コストコ多摩境店まで約2.0km 約25分
 - カンス町田多摩境店まで約2.3km 約29分
 - セブンイレブン町田常盤店まで約680m 徒歩9分
 - さくらメディカルクリニックまで約740m 徒歩10分
 - 小山田池谷戸児童公園まで約350m 徒歩5分



所在	東京都町田市常盤町	
	権 利	所有権
	借地期間	- 借地料 -
	面 積	公簿 210.77㎡ (63.75坪)
土地	セットバック	-
	私道負担	-
	地 目	宅地 現況地目 宅地
	接面道路	西側 公道5.0m 北側 公道4.0m
建物	舗 装 有	
	構 造	木造 地上2階建
	築年月	2007年1月
	建築確認番号	
	1 階	102.27㎡ 2 階 56.26㎡
制限	3 階	-㎡ その他 -㎡
	合 計	158.53㎡ (47.95坪)
	間 取	2SLDK
	都市計画	市街化区域
設備仕様	用途地域	第一種低層住居専用地域
	建ぺい率	50% 容積率 80%
	その他法令上の制限等	宅地造成等規制法
引渡し	ガ ス 無	飲 用 水 上水道(公営水道)
	汚 水 下水道(公共下水)	雑 排 水 下水道(公共下水)
備考	駐 車 場	有
	現 況	居住中 時 期 相談
	【間取り】	納戸=サービスルーム=DEN=S 角地
	【駐車場】	車種による
		・オール電化住宅の為、都市ガスの敷地内配管なし。
		・2015年7月増築/1階 南側部分 約12.45㎡ (増築部分は未登記、物件概要の建築面積には含まれません)
		・上記増築により、建ぺい率を超過しており、同規模建物の再建築は出来ません。



施工例が見れる
YouTubeチャンネル
開設しました!



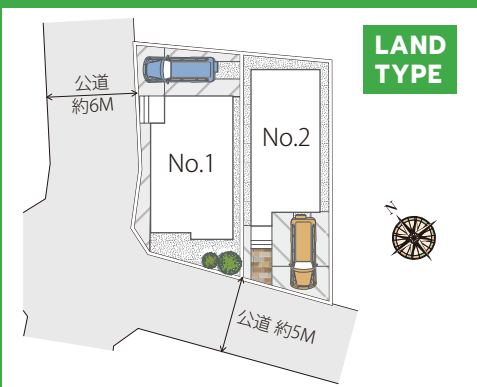
NEW BUILD GARDEN

由野台1丁目

新築一戸建て 全2棟

— 相模原市中央区由野台1丁目 —

販売価格 **4,690**万円より <税込>



LAND TYPE

JR横浜線「淵野辺」駅徒歩15分

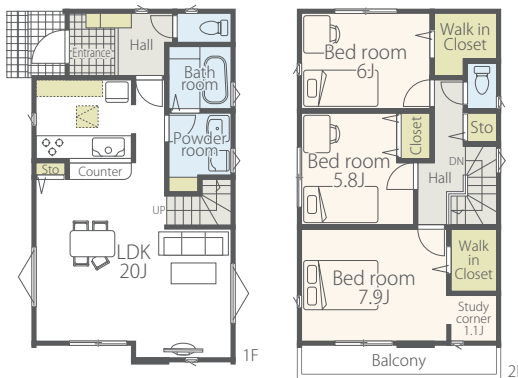
陽当りの良い好立地に全2棟の新築一戸建てが誕生いたしました。
周辺が平坦な立地の為、通勤・通学・お買い物に便利な暮らしやすい永住地。
建物は豊富な収納や家事動線に配慮した間取設計が魅力の邸宅です!

No.1 3LDK + STUDYCORNER + WIC × 2

販売価格 **4,990**万円 <税込>

- 土地面積 / 100.00㎡ (30.22坪)
- 建物面積 / 1F:49.27㎡ 2F:49.68㎡
合計:98.95㎡ (29.92坪)
- 建確No./第21KAK建確03562号

- 開放的な角地
- LDK広々 20帖
- 主寝室7.9帖 + WIC + 書斎

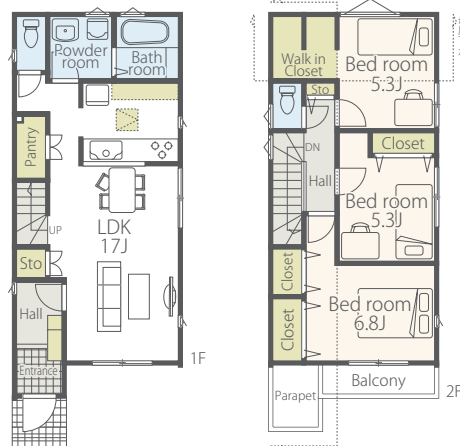


No.2 3LDK + WIC + PANTRY

販売価格 **4,690**万円 <税込>

- 土地面積 / 91.48㎡ (27.67坪)
- 建物面積 / 1F:44.71㎡ 2F:43.47㎡
合計:88.18㎡ (26.66坪)
- 建確No./第21KAK建確03563号

- LDK広々 17帖
- 主寝室 6.8帖
- 収納力のあるパントリー



PICKUP POINT

充実の設備 & オススメポイント

地盤20年保証	建物10年保証	エコジョーズ	浄水器 & 食洗機付システムキッチン	浴室暖房乾燥機付システムバス
リビングイン階段	リビング収納	カップボード	宅配ボックス	機能門柱

NEW BUILD GARDEN 由野台1丁目 物件概要

■所在 / 相模原市中央区由野台1丁目1129番10 ■交通 / JR横浜線「淵野辺」駅徒歩15分 ■販売 / 全2棟 ■土地権利 / 所有権 ■地目 / 宅地 ■都市計画 / 市街化区域 ■用途地域 / 第一種低層住居専用地域 ■他の法令上の制限 / 景観法、特定都市河川浸水被害対策法、都市再生特別措置法 ■建ぺい率 / 50% ■容積率 / 100% ■構造 / 木造2階建て ■完成 / 2022年4月完成予定 ■現況 / 建築中 ■引渡 / 相談 ■設備 / 公営水道、公共下水、都市ガス、東京電力 ■接道状況 / No.1:北西側約6M公道に約12.32M接する、南西側約5M公道に約6.45M接する、No.2:南西側約5M公道に約6.11M接する。 ■備考 / フラット35S Bタイプ対応 (発行手数料が別途かかります)。外構は、イメージです。図面と現況が相違する場合は、現況優先にてご了承ください。



【建物完成イメージCG】

※実際とは異なる場合がございます。

SCHOOL INFORMATION

学区情報

共和小学校…約350M 由野台中学校…約1,060M

LIFE INFORMATION

周辺施設情報

- 由野台第1公園 ……約170M
- ユーコープ由野台店 ……約590M
- ツルハドラッグ相模原由野台店 ……約380M
- 高根保育園 ……約670M
- 相模原大野台郵便局 ……約420M
- ニトリモール相模原 ……約1,180M
- ローソン相模原大野台一丁目店 ……約510M
- 淵野辺総合病院 ……約1,730M

ACCESS MAP

